

Arxiu - Estació, Sant Cugat del Vallès

REF. ASC2607002

# Casa adossada en lloguer a Arxiu Estació

## Característiques

- ✓ Vistes
- ✓ Traster
- ✓ Pati
- ✓ Calefacció
- ✓ Terrassa
- ✓ Té parking

Preu  
**2.459 €**

Superfície  
**174 m<sup>2</sup>**

Dormitoris  
**4**

Banys  
**2**



**Aquesta preciosa casa adossada es troba a pocs minuts caminant de l'estació de Sant Cugat del Vallès.**

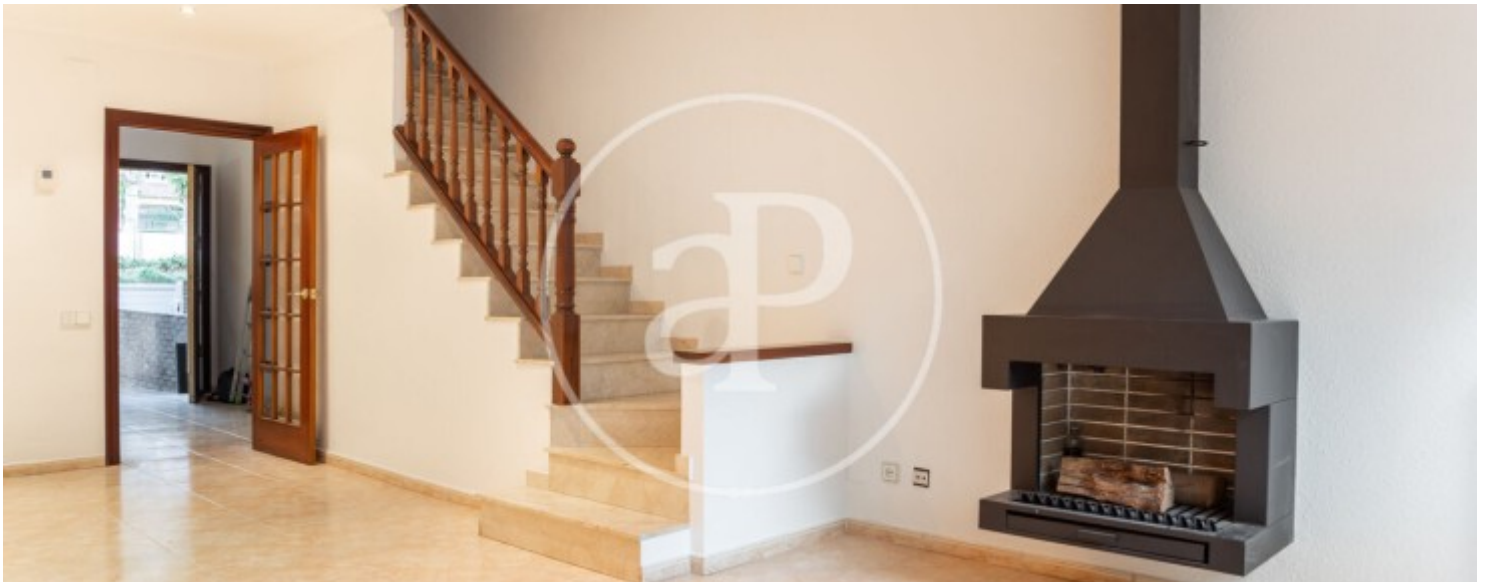
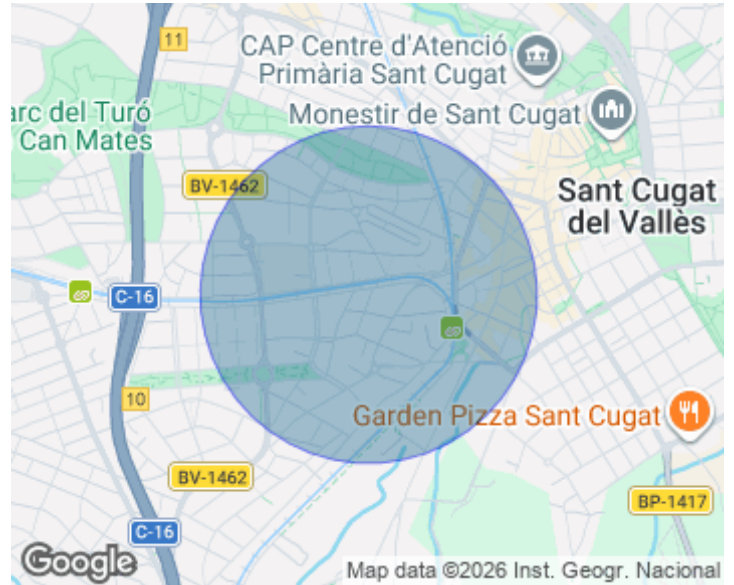
Iniciem amb un bonic jardí d'entrada a la casa, que dona accés a la porta principal, on trobem un espaiós rebedor que serveix de distribuïdor dels diferents espais. Cap a un costat, es disposa una àmplia cuina, que permet la col·locació d'una taula per a quatre comensals. Aquesta planta compta també amb un lavabo de cortesia i una sala d'estar-menjador àmplia amb llar de foc i grans portes envidriades que donen accés al jardí d'orientació sud amb arbres fruiters i barbacoa. A la

primera planta hi ha dues habitacions dobles i una d'individual, una d'elles amb armari encastats. En aquesta planta hi ha un bany complet. A la segona planta, trobem una zona polivalent sota teulada amb accés a una assolellada terrassa. Des del rebedor també s'accedeix a la planta soterrani, on es troba la zona d'aparcament i una espaiosa sala de bugaderia. Tot aquest conjunt converteix aquesta propietat en una oportunitat única. No dubti a contactar amb l'equip expert d'aProperties Real Estate per a la cerca del seu nou llar, sempre eficaços, propers i professionals.\*...

**Contacta amb nosaltres,**  
estarem encantats d'atendre't,  
per oferir-te més detalls i informació.

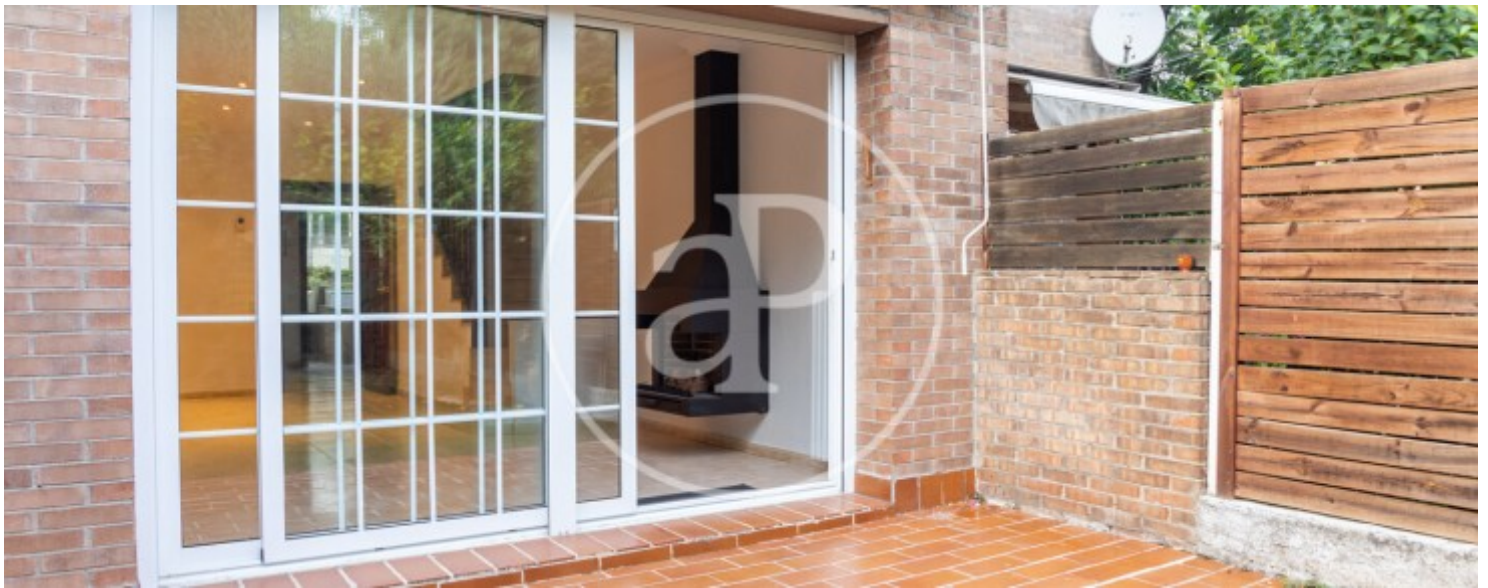
Arxiu - Estació, Sant Cugat del Vallès

REF. ASC2607002



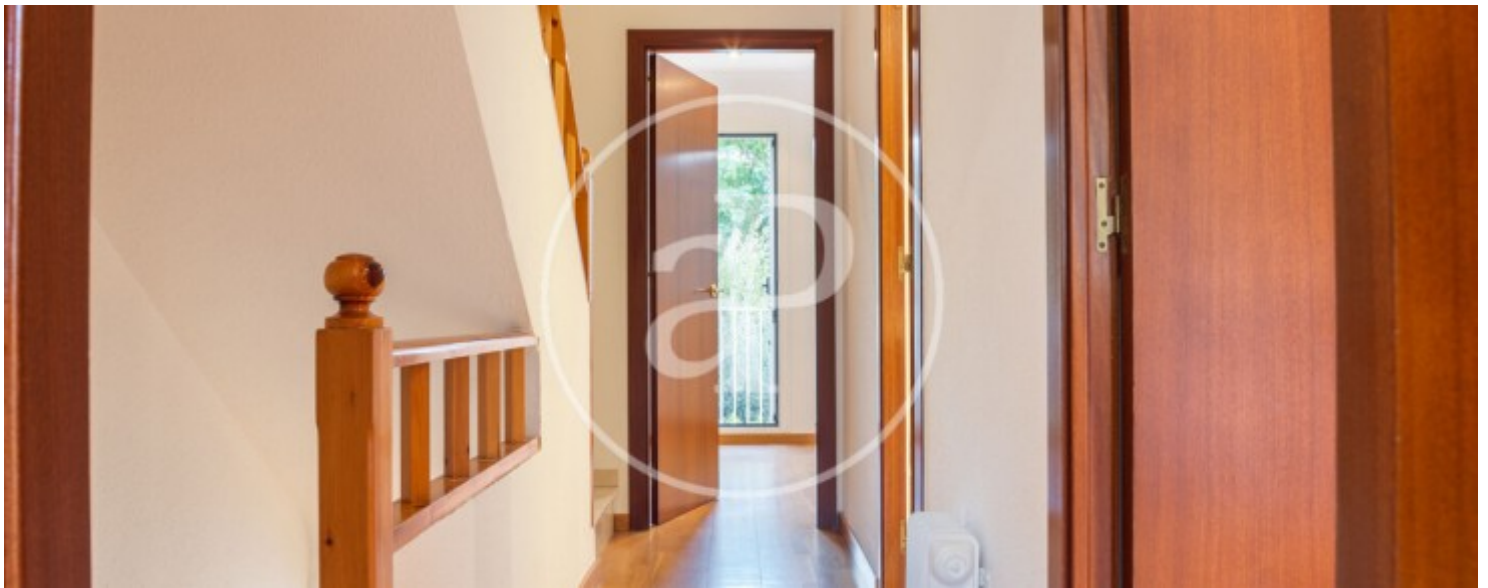
Arxiu - Estació, Sant Cugat del Vallès

REF. ASC2607002



Arxiu - Estació, Sant Cugat del Vallès

REF. ASC2607002



Arxiu - Estació, Sant Cugat del Vallès

REF. ASC2607002



Les dades de cada immoble no són part d'una oferta o contracte. No s'ha de considerar exactes o factuais les declaracions fetes per aProperties, verbalment o per escrit, respecte de l'immoble, l'estat en què es troba o el seu valor. Les fotografies només mostren unes parts determinades de l'immoble tal com eren al moment que es van prendre. Les àrees, dimensions i les distàncies que es proporcionen només són aproximades i han de ser comprovades pel client. Les imatges generades pel l' ordinador solament són una indicació de la possible aparença de l'immoble, i poden canviar a qualsevol moment. La informació respecte a un immoble és susceptible de canviar a qualsevol moment.

Per **més informació** o  
per concertar una cita

[apropertiesbarcelona@aproperties.es](mailto:apropertiesbarcelona@aproperties.es)  
Tel: 93 528 89 08  
[www.aproperties.es](http://www.aproperties.es)