

Sant Andreu de Llavanes

REF. VBM2503001

# Masia en venda a Sant Andreu de Llavanes

## Característiques

- ✓ Vistes
- ✓ Traster
- ✓ Pati
- ✓ Conserge
- ✓ Calefacció
- ✓ Terrassa
- ✓ Vigilància
- ✓ Té parking

Preu

**1.975.000 €**

Superfície  
**790 m<sup>2</sup>**

Parcela  
**100.000 m<sup>2</sup>**

Dormitoris  
**6**

Banys  
**4**



**Aquesta impressionant finca de 10 hectàrees, situada al cor del Maresme, combina a la perfecció la bellesa natural del seu entorn amb la tranquil·litat de la vida rural.**

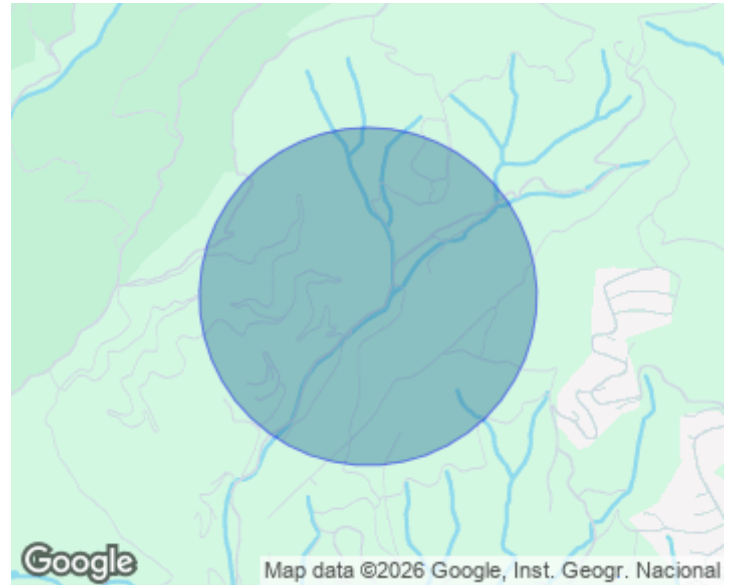
En ple bosc i envoltada de camps de kiwis, la propietat ofereix un paisatge espectacular, amb una biodiversitat única gràcies al seu microclima propi, que afavoreix el cultiu i la serenitat del lloc. La finca compta amb una masia original del segle XIV d'aproximadament 500 m<sup>2</sup>, que conserva la seva estructura original i espera ser rehabilitada per recuperar tot el seu esplendor i adaptar-la als temps moderns. Aquesta joia arquitectònica s'integra

perfectament en el paisatge, oferint una vista privilegiada sobre el bosc circumdant i els camps de kiwis que s'estenen més enllà de la propietat. A més, la finca disposa d'una casa reformada de 250 m<sup>2</sup> amb totes les comoditats actuals. Amb espais amplis i lluminosos, aquesta casa es converteix en un refugi ideal per a aquells que busquen combinar confort i natura. Els jardins que envolten la casa són una mostra de la bellesa de la zona, amb un disseny que respecta la flora autòctona, creant un entorn relaxant i harmoniós. A l'exterior de la...

**Contacta amb nosaltres,**  
estarem encantats d'atendre't,  
per oferir-te més detalls i informació.

Sant Andreu de Llavaneres

REF. VBM2503001



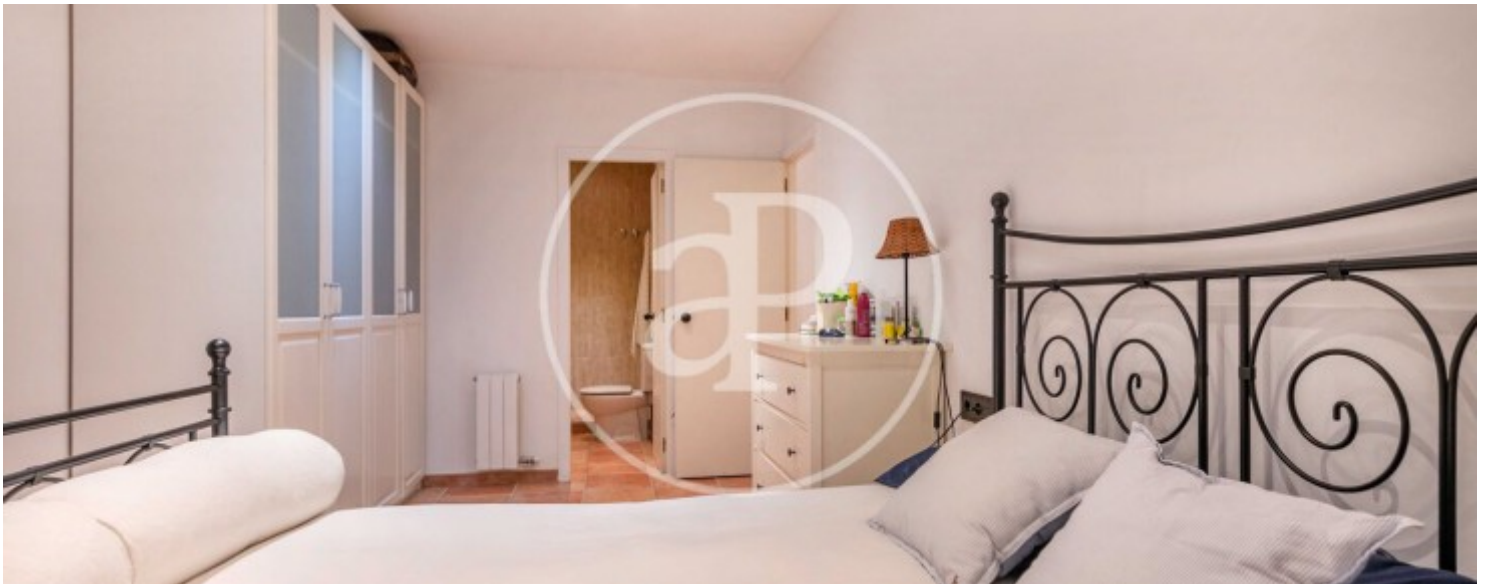
Sant Andreu de Llavaneres

REF. VBM2503001



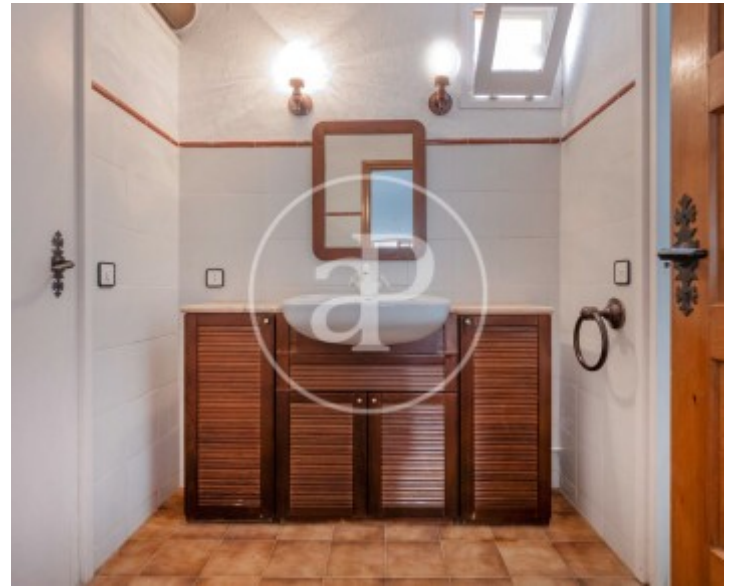
Sant Andreu de Llavaneres

REF. VBM2503001



Sant Andreu de Llavaneres

REF. VBM2503001



Les dades de cada immoble no són part d'una oferta o contracte. No s'ha de considerar exactes o factuais les declaracions fetes per aProperties, verbalment o per escrit, respecte de l'immoble, l'estat en què es troba o el seu valor. Les fotografies només mostren unes parts determinades de l'immoble tal com eren al moment que es van prendre. Les àrees, dimensions i les distàncies que es proporcionen només són aproximades i han de ser comprovades pel client. Les imatges generades pel l' ordinador solament són una indicació de la possible aparença de l'immoble, i poden canviar a qualsevol moment. La informació respecte a un immoble és susceptible de canviar a qualsevol moment.

Per **més informació** o  
per concertar una cita

[apropertiesbarcelona@aproperties.es](mailto:apropertiesbarcelona@aproperties.es)  
Tel: 93 528 89 08  
[www.aproperties.es](http://www.aproperties.es)