

Son Vida, Palma de Mallorca

REF. VPM2508009

# Exclusiva casa en venda amb terrassa a Son Vida (Palma de Mallorca)

## Característiques

Superfície  
**600 m<sup>2</sup>**

Dormitoris  
**5**

Banys  
**5**

- ✓ Vistes
- ✓ Traster
- ✓ Terrassa
- ✓ Piscina
- ✓ Ascensor
- ✓ Calefacció
- ✓ AACC
- ✓ Pati
- ✓ Gimnàs
- ✓ Té parking

Preu  
**5.750.000 €**



## Descobreixi aquesta espectacular vila situada en una de les zones més prestigioses de Mallorca: Son Vida.

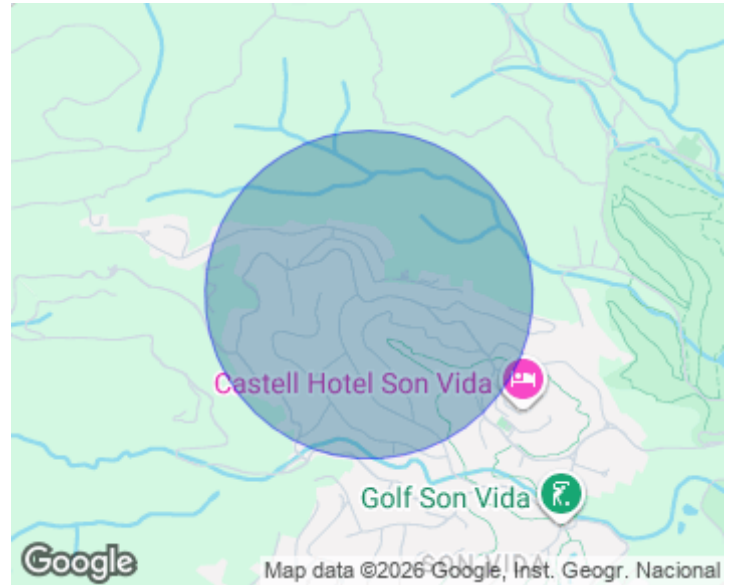
Una propietat única que combina perfectament disseny contemporani, materials de primera qualitat i una ubicació privilegiada amb vistes impressionants. La vila compta amb cinc dormitoris espaiosos, dels quals quatre són en suite, oferint privacitat i comoditat tant per a la família com per als convidats. Totes les estances destaquen per la seva amplitud, llum natural i acabats d'alt nivell. El saló-menjador elegant, amb sostres alts i grans finestres, es converteix en el centre de la casa, oferint vistes a la

badia de Palma i a les muntanyes de Son Vida. Des d'una de les terrasses fins i tot es poden gaudir vistes al mar. La cuina moderna, equipada amb electrodomèstics d'alta gamma, està dissenyada per a aquells que valoren la funcionalitat sense renunciar a l'estil. La propietat disposa de dos accessos independents i ofereix espai per a l'aparcament de més de quatre vehicles, cosa que la fa ideal per a famílies nombroses o per a qui rep visites sovint. Un ascensor connecta tots els nivells de la casa, facilitant l'accés a tots els...

**Contacta amb nosaltres,**  
estarem encantats d'atendre't,  
per oferir-te més detalls i informació.

Son Vida, Palma de Mallorca

REF. VPM2508009



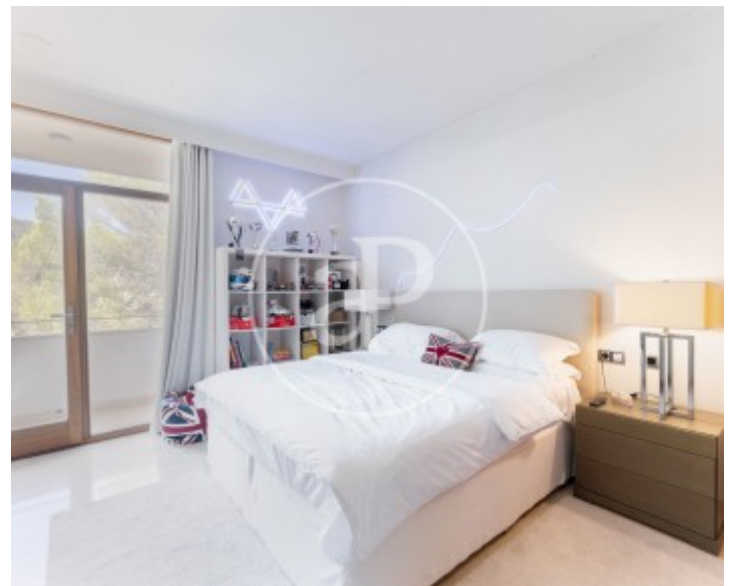
Son Vida, Palma de Mallorca

REF. VPM2508009



Son Vida, Palma de Mallorca

REF. VPM2508009



Son Vida, Palma de Mallorca

REF. VPM2508009



Les dades de cada immoble no són part d'una oferta o contracte. No s'ha de considerar exactes o factuais les declaracions fetes per aProperties, verbalment o per escrit, respecte de l'immoble, l'estat en què es troba o el seu valor. Les fotografies només mostren unes parts determinades de l'immoble tal com eren al moment que es van prendre. Les àrees, dimensions i les distàncies que es proporcionen només són aproximades i han de ser comprovades pel client. Les imatges generades pel l'ordinador solament són una indicació de la possible aparença de l'immoble, i poden canviar a qualsevol moment. La informació respecte a un immoble és susceptible de canviar a qualsevol moment.

Per **més informació** o  
per concertar una cita

[apropertiespalma@aproperties.es](mailto:apropertiespalma@aproperties.es)  
Tel: 871 16 01 60  
[www.aproperties.es](http://www.aproperties.es)