

(Son Cotoner)

Ref: ONPM2603001



## 8 habitatges d'Obra Nova a Son Cotoner

Al consolidat i cada vegada més demandat barri de Son Cotoner, presentam aquesta encantadora i tranquil·la promoció d'obra nova composta per tan sols 8 habitatges exclusius. Un edifici pensat per a aquells que valoren la privacitat, el confort i la qualitat de vida en un entorn urbà ben connectat. La promoció ofereix habitatges de 2 i 3 dormitoris, incloent àtic i sobreàtic amb terrassa, tots ells dissenyats per maximitzar la llum natural, la funcionalitat i el benestar diari. Cada detall ha estat curosament seleccionat per oferir una llar moderna, elegant i duradora. Ubicació estratègica Situada a només 15 minuts del centre de Palma i a 15 minuts de centres educatius, la zona compta amb una excel·lent connexió mitjançant transport públic i fàcil accés a comerços, farmàcies i tots els serveis necessaris per al dia a dia. Viure aquí és gaudir de la tranquil·litat sense renunciar a la ciutat. Qualitats i acabats Els habitatges destaquen pels seus materials i equipaments de primeres marques: Enrajolats a cuina, safareig i banys [...]

Palma de Mallorca / Son Cotoner  
Unitat 3 A  
Finalització Q1 2026

### CARACTERÍSTIQUES

Superfície 90 m<sup>2</sup> / 25 m<sup>2</sup> terrassa  
3 Dormitoris  
2 Banys

- ✓ AACC
- ✓ Ascensor

Preu 550,000 €

(Son Cotoner)

Ref: ONPM2603001



(Son Cotoner)

Ref: ONPM2603001



Planta baja (nivel +0.20m)

SUP ÚTIL INTERIOR	44,69 m <sup>2</sup>
SUP CONSTRUIDA INTERIOR	54,06 m <sup>2</sup>
SUP ÚTIL EXTERIOR	14,75 m <sup>2</sup>
SUP PPZC	71,36 m <sup>2</sup>

- Salón / Comedor / Cocina
- 2 Dormitorios
- 1 Baño
- Jardín privado



\* Ver anexo. Explicación de superficies.

(Son Cotoner)

Ref: ONPM2603001

Primera Planta (nivel +3.20m)

SUP. ÚTIL INTERIOR	44,47 m <sup>2</sup>
SUP. CONSTRUÍDA INTERIOR	55,57 m <sup>2</sup>
SUP. ÚTIL EXTERIOR	-
SUP. PPZC	70,72 m <sup>2</sup>

- Saló / Comedor / Cocina
- 2 Dormitoris
- 1 Bany



\* Ver anexo. Explicación de superficies.

Primera Planta (nivel +3.20m)

SUP. ÚTIL INTERIOR	50,51 m <sup>2</sup>
SUP. CONSTRUÍDA INTERIOR	59,95 m <sup>2</sup>
SUP. ÚTIL EXTERIOR	-
SUP. PPZC	76,30 m <sup>2</sup>

- Saló / Comedor / Cocina
- 2 Dormitoris
- 1 Bany



\* Ver anexo. Explicación de superficies.



Planta Segunda (nivel +6.20m)

SUP. ÚTIL INTERIOR	44,47 m <sup>2</sup>
SUP. CONSTRUÍDA INTERIOR	55,57 m <sup>2</sup>
SUP. ÚTIL EXTERIOR	-
SUP. PPZC	70,72 m <sup>2</sup>

- Saló / Comedor / Cocina
- 2 Dormitoris
- 1 Bany



\* Ver anexo. Explicación de superficies.

Planta Segunda (nivel +6.20m)

SUP. ÚTIL INTERIOR	50,57 m <sup>2</sup>
SUP. CONSTRUÍDA INTERIOR	59,95 m <sup>2</sup>
SUP. ÚTIL EXTERIOR	-
SUP. PPZC	76,30 m <sup>2</sup>

- Saló / Comedor / Cocina
- 2 Dormitoris
- 1 Bany



\* Ver anexo. Explicación de superficies.



Planta Tercera (nivel +9.20m)

SUP. ÚTIL INTERIOR	71,39 m <sup>2</sup>
SUP. CONSTRUÍDA INTERIOR	89,2 m <sup>2</sup>
SUP. ÚTIL EXTERIOR	20,94 m <sup>2</sup>
SUP. PPZC	119,40 m <sup>2</sup>

- Saló
- Comedor / Cocina
- 3 Dormitoris
- 2 Bany
- Terraza Privada

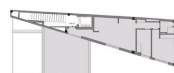


\* Ver anexo. Explicación de superficies.

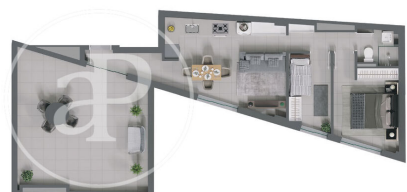
Planta Cuarta (nivel +12.20m)

SUP. ÚTIL INTERIOR	43,66 m <sup>2</sup>
SUP. CONSTRUÍDA INTERIOR	55,36 m <sup>2</sup>
SUP. ÚTIL EXTERIOR	30,63 m <sup>2</sup>
SUP. PPZC	77,25 m <sup>2</sup>

- Saló / Comedor / Cocina
- 2 Dormitoris
- 1 Bany
- Terraza Privada



\* Ver anexo. Explicación de superficies.



Les dades de cada immoble no són part d'una oferta o contracte. No s'ha de considerar exactes o factuales les declaracions fetes per aProperties, verbalment o per escrit, respecte de l'immoble, l'estat en què es troba o el seu valor. Les fotografies només mostren unes parts determinades de l'immoble tal com eren al moment que es van prendre. Les àrees, dimensions i les distàncies que es proporcionen només són aproximades i han de ser comprovades pel client. Les imatges generades pel l'ordinador solament són una indicació de la possible aparença de l'immoble, i poden canviar a qualsevol moment. La informació respecte a un immoble és susceptible de canviar a qualsevol moment.

Per a més informació o per concertar una cita

Tel: 871 16 01 60 [apropertiespalma@aproperties.es](mailto:apropertiespalma@aproperties.es) <https://www.aproperties.es>