

(Son Cotoner)

Ref: ONPM2603001



8 habitatges d'Obra Nova a Son Cotoner

Al consolidat i cada vegada més demandat barri de Son Cotoner, presentam aquesta encantadora i tranquil·la promoció d'obra nova composta per tan sols 8 habitatges exclusius. Un edifici pensat per a aquells que valoren la privacitat, el confort i la qualitat de vida en un entorn urbà ben connectat. La promoció ofereix habitatges de 2 i 3 dormitoris, incloent àtic i sobreàtic amb terrassa, tots ells dissenyats per maximitzar la llum natural, la funcionalitat i el benestar diari. Cada detall ha estat curosament seleccionat per oferir una llar moderna, elegant i duradora. Ubicació estratègica Situada a només 15 minuts del centre de Palma i a 15 minuts de centres educatius, la zona compta amb una excel·lent connexió mitjançant transport públic i fàcil accés a comerços, farmàcies i tots els serveis necessaris per al dia a dia. Viure aquí és gaudir de la tranquil·litat sense renunciar a la ciutat. Qualitats i acabats Els habitatges destaquen pels seus materials i equipaments de primeres marques: Enrajolats a cuina, safareig i banys [...]

Palma de Mallorca / Son Cotoner

Unitat bj A

Finalització Q1 2026

CARACTERÍSTIQUES

Superfície 56 m² / 19 m² terrassa

2 Dormitoris

1 Banys

- ✓ AACC
- ✓ Ascensor

Preu 370,000 €

(Son Cotoner)

Ref: ONPM2603001



VIVIENDA 0.1

Planta baja (nivel +0.20m)

SUP. ÚTIL INTERIOR	44,47 m ²
SUP. CONSTRUIDA INTERIOR	55,57 m ²
SUP. ÚTIL EXTERIOR	18,54 m ²
SUP. PPZC	73,37 m ²

- Salon / Comedor / Cocina
- 2 Dormitorios
- 1 Baño
- Jardín privado



* Ver anexo. Explicación de superficies.

VIVIENDA 0.2

Planta baja (nivel +0.20m)

SUP. ÚTIL INTERIOR	44,69 m ²
SUP. CONSTRUIDA INTERIOR	54,05 m ²
SUP. ÚTIL EXTERIOR	14,75 m ²
SUP. PPZC	71,36 m ²

- Salon / Comedor / Cocina
- 2 Dormitorios
- 1 Baño
- Jardín privado



* Ver anexo. Explicación de superficies.

VIVIENDA 1.1

Primera Planta (nivel +3.20m)

SUP. ÚTIL INTERIOR	44,47 m ²
SUP. CONSTRUIDA INTERIOR	55,57 m ²
SUP. ÚTIL EXTERIOR	-
SUP. PPZC	70,72 m ²

- Salon / Comedor / Cocina
- 2 Dormitorios
- 1 Baño



* Ver anexo. Explicación de superficies.

VIVIENDA 1.2

Primera Planta (nivel +3.20m)

SUP. ÚTIL INTERIOR	50,51 m ²
SUP. CONSTRUIDA INTERIOR	59,95 m ²
SUP. ÚTIL EXTERIOR	-
SUP. PPZC	76,30 m ²

- Salon / Comedor / Cocina
- 2 Dormitorios
- 1 Baño



* Ver anexo. Explicación de superficies.

VIVIENDA 2.1

Planta Segunda (nivel +6.20m)

SUP. ÚTIL INTERIOR	44,47 m ²
SUP. CONSTRUIDA INTERIOR	55,57 m ²
SUP. ÚTIL EXTERIOR	-
SUP. PPZC	70,72 m ²

- Salon / Comedor / Cocina
- 2 Dormitorios
- 1 Baño



* Ver anexo. Explicación de superficies.

(Son Cotoner)

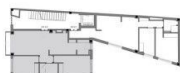
Ref: ONPM2603001

VIVIENDA 2.2

Planta Segunda (nivel +6.20m)

SUP. ÚTIL INTERIOR	50,67 m ²
SUP. CONSTRUIDA INTERIOR	59,95 m ²
SUP. ÚTIL EXTERIOR	-
SUP. PP2C	76,30 m ²

- Salon / Comedor / Cocina
- 2 Dormitorios
- 1 Baño



* Ver anexo. Explicación de superficies.

VIVIENDA 3.1

Planta Tercera (nivel +9.20m)

SUP. ÚTIL INTERIOR	71,39 m ²
SUP. CONSTRUIDA INTERIOR	89,2 m ²
SUP. ÚTIL EXTERIOR	20,94 m ²
SUP. PP2C	119,40 m ²

- Salon
- Comedor / Cocina
- 3 Dormitorios
- 2 Baño
- Terraza Privada



* Ver anexo. Explicación de superficies.

VIVIENDA 4.1

Planta Cuarta (nivel +12.20m)

SUP. ÚTIL INTERIOR	43,66 m ²
SUP. CONSTRUIDA INTERIOR	55,36 m ²
SUP. ÚTIL EXTERIOR	30,63 m ²
SUP. PP2C	77,25 m ²

- Salon / Comedor / Cocina
- 2 Dormitorios
- 1 Baño
- Terraza Privada



* Ver anexo. Explicación de superficies.

Les dades de cada immoble no són part d'una oferta o contracte. No s'ha de considerar exactes o factuais les declaracions fetes per aProperties, verbalment o per escrit, respecte de l'immoble, l'estat en què es troba o el seu valor. Les fotografies només mostren unes parts determinades de l'immoble tal com eren al moment que es van prendre. Les àrees, dimensions i les distàncies que es proporcionen només són aproximades i han de ser comprovades pel client. Les imatges generades pel l'ordinador solament són una indicació de la possible aparença de l'immoble, i poden canviar a qualsevol moment. La informació respecte a un immoble és susceptible de canviar a qualsevol moment.

Per a més informació o per concertar una cita

Tel: 871 16 01 60 apropertiespalma@aproperties.es <https://www.aproperties.es>