

Son Armadams, Palma de Mallorca

REF. VPM2603015

Villa en venda a Palma de Mallorca

Característiques

Superfície
835 m²

Dormitoris
7

Banys
6

- ✓ Vistes
- ✓ Pati
- ✓ Piscina
- ✓ Té parking

Preu
12.000.000 €



Exclusiva vila senyorial amb vistes inigualables al mar i a tot el Passeig Marítim de Palma.

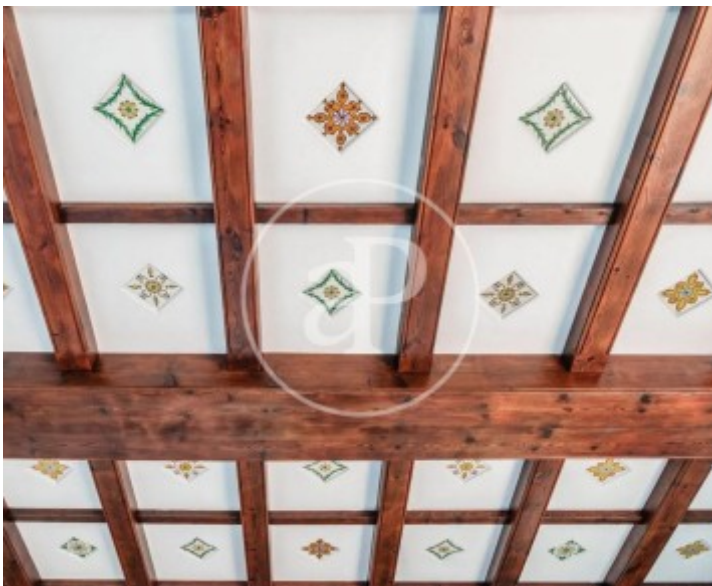
Al cor del Passeig Marítim de Palma, on la ciutat es troba amb el Mediterrani, s'alça aquesta joia arquitectònica única: una casa històrica i senyorial que ha preservat tots els elements originals i que representa un exemple inigualable de l'arquitectura mallorquina d'època. Aquesta propietat és més que una vivenda: és un testimoni de la història, un símbol de prestigi absolut i un patrimoni que no es pot replicar. Amb més de 835 m² construïts, 7 dormitoris,

banys, salons, magatzems i diverses estances i habitacions addicionals, la casa combina la grandiositat històrica amb la vida moderna davant del mar, creant un marc visual incomparable, una propietat única que ofereix un extraordinari potencial per ser actualitzada i personalitzada segons els més alts estàndards contemporanis. Els seus espais exteriors són espectaculars: terrasses, porxos, jardins, gran pati d'entrada, piscina, glorieta, barbacoa, tot això en plena ciutat i pensat per gaudir del sol, del clima mediterrani i de vistes inigualables...

Contacta amb nosaltres,
estarem encantats d'atendre't,
per oferir-te més detalls i informació.

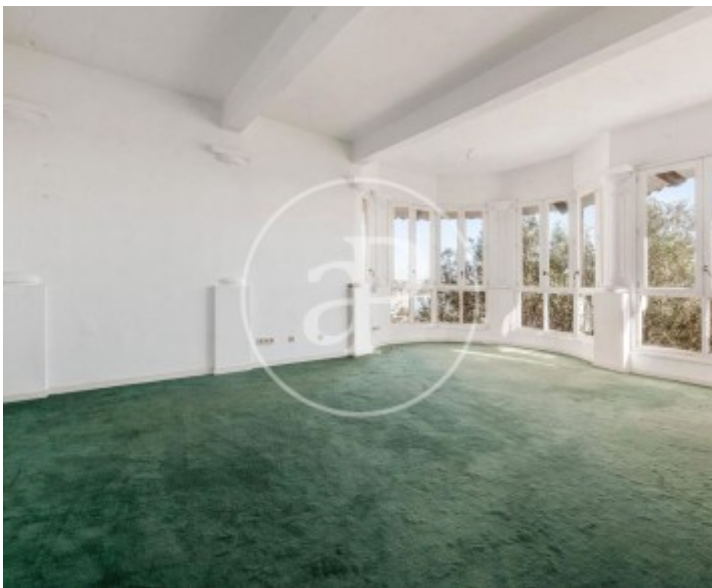
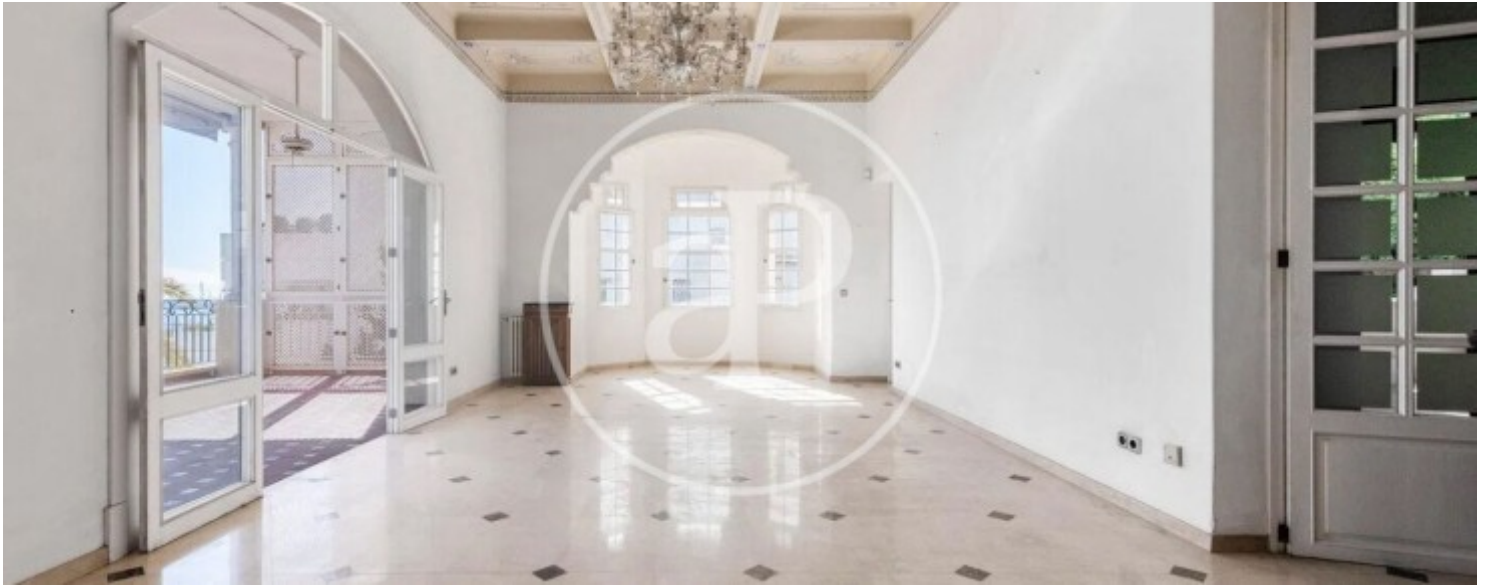
Son Armadams, Palma de Mallorca

REF. VPM2603015



Son Armadams, Palma de Mallorca

REF. VPM2603015



Son Armadams, Palma de Mallorca

REF. VPM2603015



Son Armadams, Palma de Mallorca

REF. VPM2603015



Les dades de cada immoble no són part d'una oferta o contracte. No s'ha de considerar exactes o factuais les declaracions fetes per aProperties, verbalment o per escrit, respecte de l'immoble, l'estat en què es troba o el seu valor. Les fotografies només mostren unes parts determinades de l'immoble tal com eren al moment que es van prendre. Les àrees, dimensions i les distàncies que es proporcionen només són aproximades i han de ser comprovades pel client. Les imatges generades pel l' ordinador solament són una indicació de la possible aparença de l'immoble, i poden canviar a qualsevol moment. La informació respecte a un immoble és susceptible de canviar a qualsevol moment.

Per **més informació** o
per concertar una cita

apropertiespalma@aproperties.es
Tel: 871 16 01 60
www.aproperties.es