

Son Armadams, Palma de Mallorca

REF. APM2605007

# Àtic dúplex de lloguer a son armadams

## Característiques

- ✓ Vistes
- ✓ Moblat
- ✓ AACC
- ✓ Ascensor
- ✓ Té parking
- ✓ Calefacció
- ✓ Traster
- ✓ Terrassa
- ✓ Conserge

Superfície  
**178 m<sup>2</sup>**

Dormitoris  
**4**

Banys  
**3**



Preu  
**3.900 €**

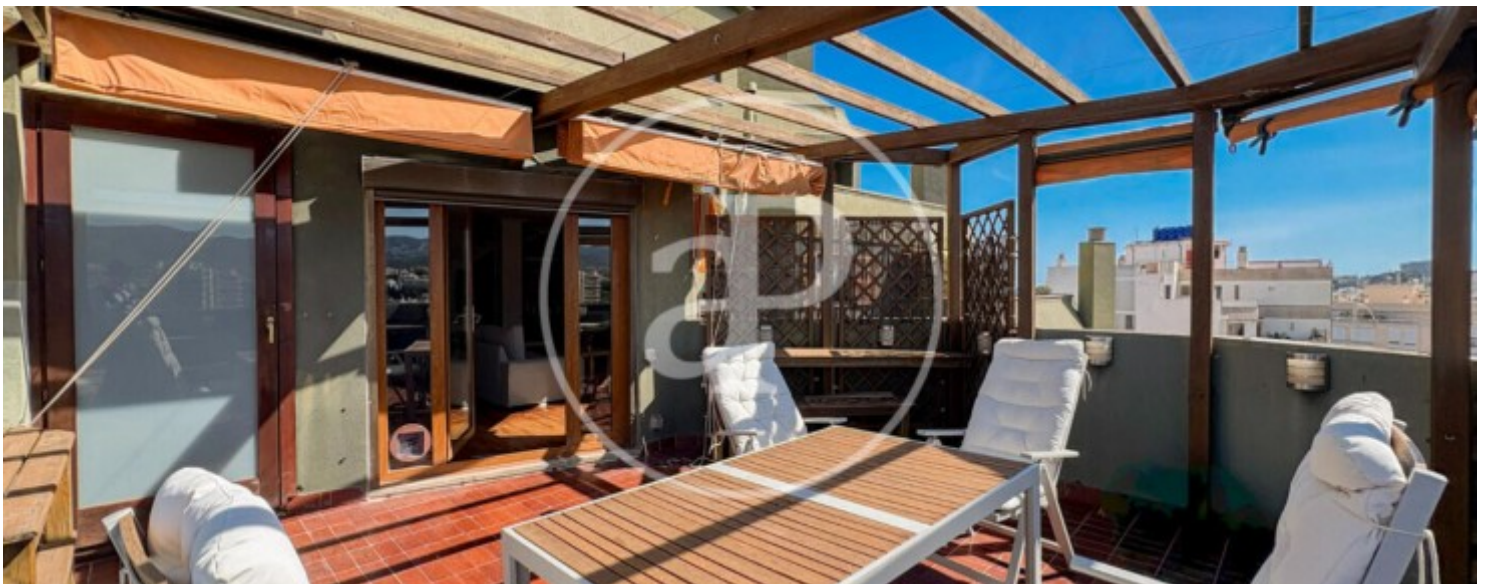
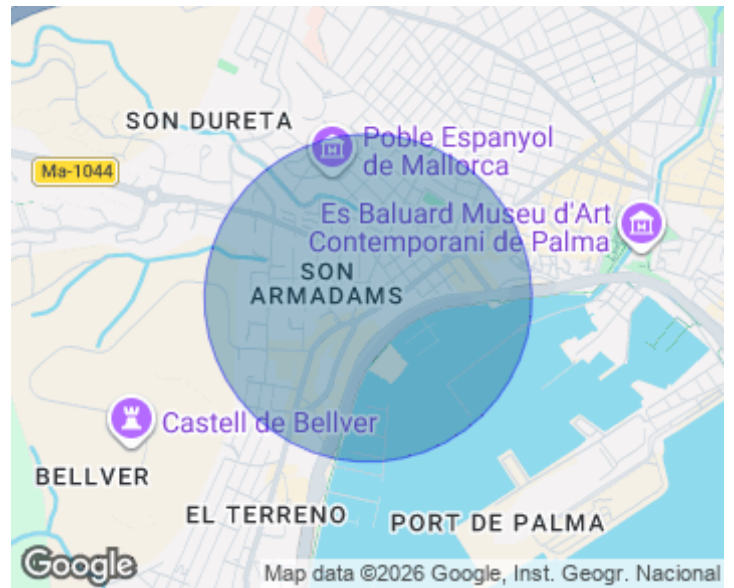
A la zona de son armadams, molt a prop del passeig marítim, a prop de comerços, hotels i mitjans de transport, es troba aquest exclusiu àtic amb dues altures a la 9a i 10a planta, amb unes magnífiques vistes a la muntanya, al mar i vistes obertes a la catedral de palma. És un pis molt lluminós de 180m<sup>2</sup>, llest per entrar a viure. La porta principal dona accés al rebedor, hi trobem un ampli i lluminós saló-menjador d'aproximadament 50m<sup>2</sup> amb sortida a una terrassa espaiosa de 20m<sup>2</sup>. La cuina independent està completament moblada i equipada, té vistes al mar i una còmoda bugaderia amb rentadora i assecadora. A la zona de nit, l'habitatge disposa de quatre habitacions dobles, totes amb armaris encastats

i una d'elles amb bany en suite i una sala privada amb butaques i televisor, i sortida a la seva pròpia terrassa, on es pot gaudir de la sortida del sol. Completen l'apartament tres banys complets, amb plat de dutxa i un d'ells amb hidromassatge. Disposa d'aire condicionat amb bomba de fred/calor a totes les habitacions i al saló-menjador, terres de parquet, finestres de doble vidre, terrassa amb traster propi, dos rebosts i un vestidor. Inclou una plaça d'aparcament al mateix edifici. l'ibi està inclòs en el preu del...

**Contacta amb nosaltres,**  
estarem encantats d'atendre't,  
per oferir-te més detalls i informació.

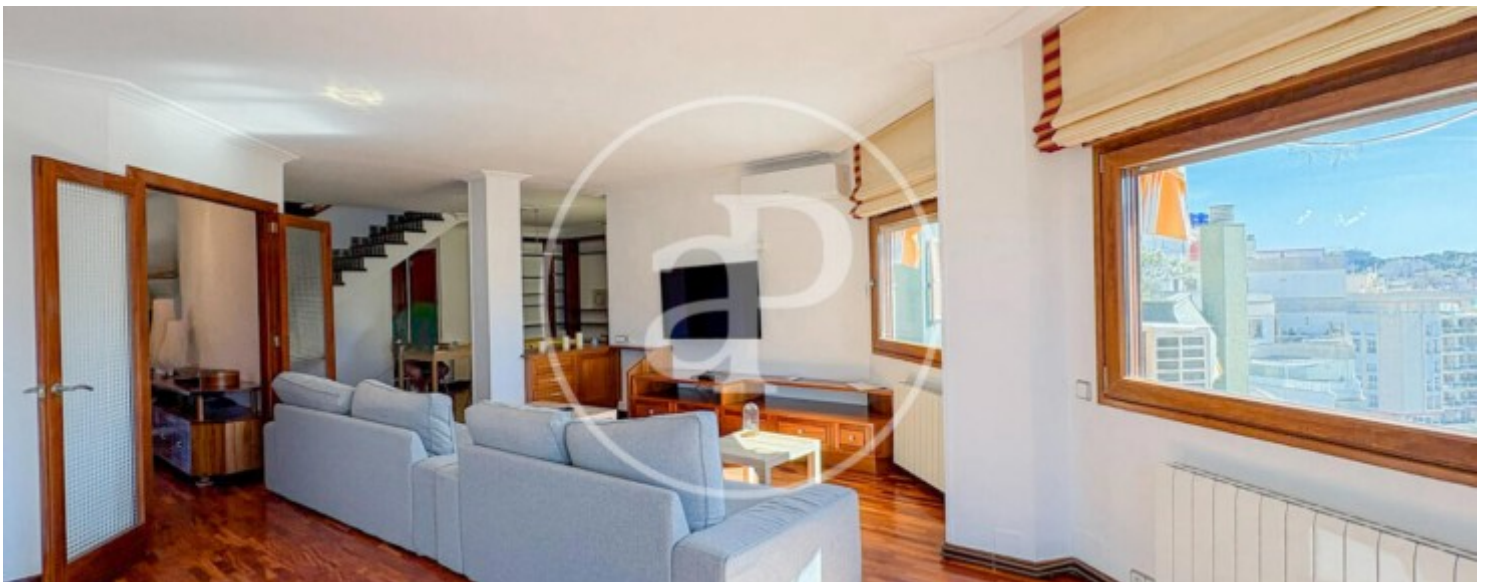
Son Armadams, Palma de Mallorca

REF. APM2605007



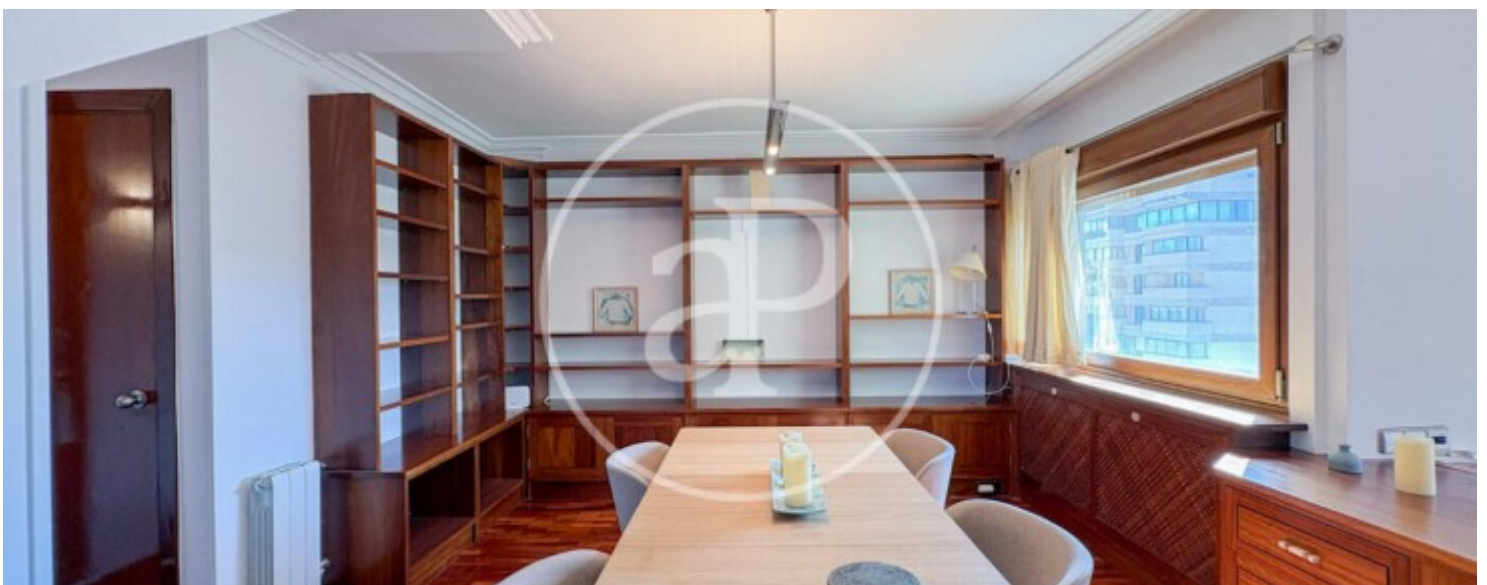
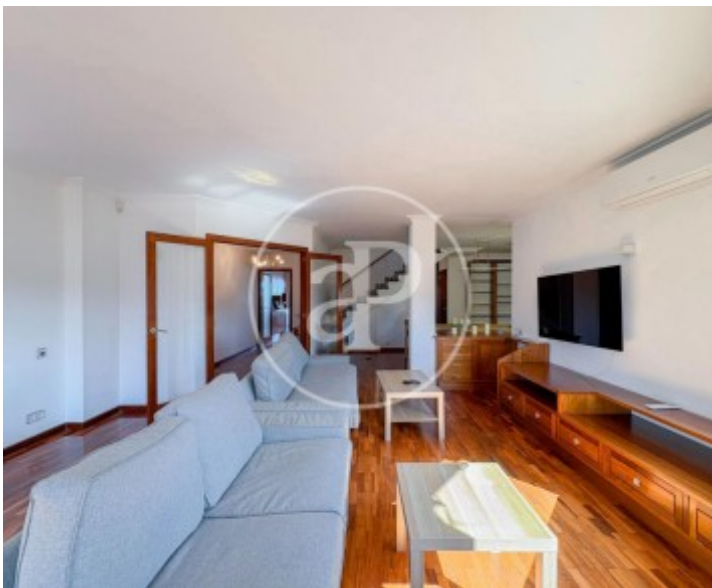
Son Armadams, Palma de Mallorca

REF. APM2605007



Son Armadams, Palma de Mallorca

REF. APM2605007



Son Armadams, Palma de Mallorca

REF. APM2605007



Les dades de cada immoble no són part d'una oferta o contracte. No s'ha de considerar exactes o factuais les declaracions fetes per aProperties, verbalment o per escrit, respecte de l'immoble, l'estat en què es troba o el seu valor. Les fotografies només mostren unes parts determinades de l'immoble tal com eren al moment que es van prendre. Les àrees, dimensions i les distàncies que es proporcionen només són aproximades i han de ser comprovades pel client. Les imatges generades pel l' ordinador solament són una indicació de la possible aparença de l'immoble, i poden canviar a qualsevol moment. La informació respecte a un immoble és susceptible de canviar a qualsevol moment.

Per **més informació** o  
per concertar una cita

[apropertiespalma@aproperties.es](mailto:apropertiespalma@aproperties.es)  
Tel: 871 16 01 60  
[www.aproperties.es](http://www.aproperties.es)