

Son Armadams, Palma de Mallorca

REF. APM2605017

Pis de lloguer a Santa Catalina

Característiques

Superfície

55 m²

Dormitoris

2

Bany

1

- ✓ Vistes
- ✓ Moblat
- ✓ Ascensor
- ✓ Calefacció
- ✓ AACC

Preu

1.500 €



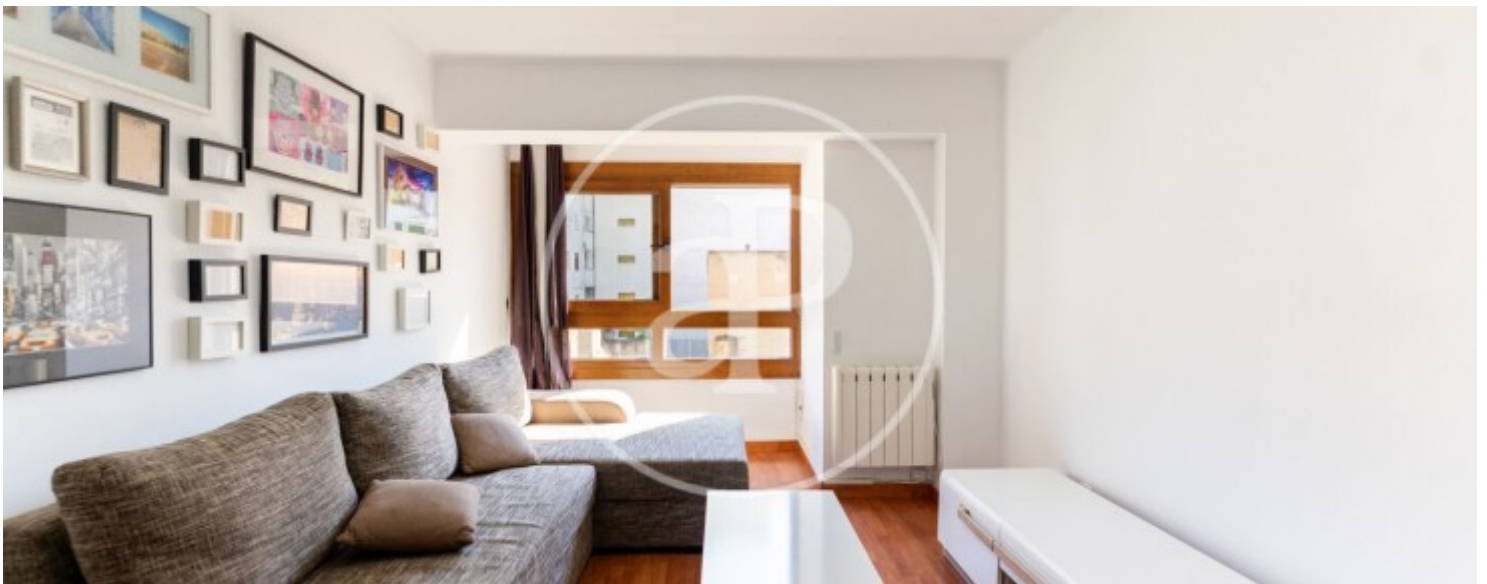
Es lloga acollidor pis de 58 m² construïts, ubicat en un tranquil passatge de Marquès de la Cènia, a pocs minuts del conegut barri de Santa Catalina i envoltat de tota mena de comerços, serveis i transport. L'habitatge disposa d'un lluminós saló-menjador amb finestral de fusteria de fusta renovada i doble vidre, que aporta una excel·lent entrada de llum natural, confort i aïllament, a més d'oferir agradables vistes parcials a la mar. També compta amb aire condicionat fred/calor per a una major comoditat durant tot l'any. La cuina és independent, està completament moblada i equipada, i disposa de sistema d'osmosi per a una major comoditat. A través d'un passadís

s'accedeix a la zona de descans, composta per un dormitori principal amb llit doble i ventilador de sostre, i un segon dormitori amb armaris i prestatgeries, ideal com a habitació individual o despatx. El bany és complet i disposa de plat de dutxa amb mampara, moble lavabo, termo elèctric i espai per a la rentadora. Es tracta d'un habitatge ben distribuït, amb acabats en fusta i un ambient acollidor, ideal per a una persona sola o una parella que cerqui comoditat i proximitat tant al centre de la ciutat com a la mar. Les despeses de comunitat,...

Contacta amb nosaltres,
estarem encantats d'atendre't,
per oferir-te més detalls i informació.

Son Armadams, Palma de Mallorca

REF. APM2605017



Son Armadams, Palma de Mallorca

REF. APM2605017



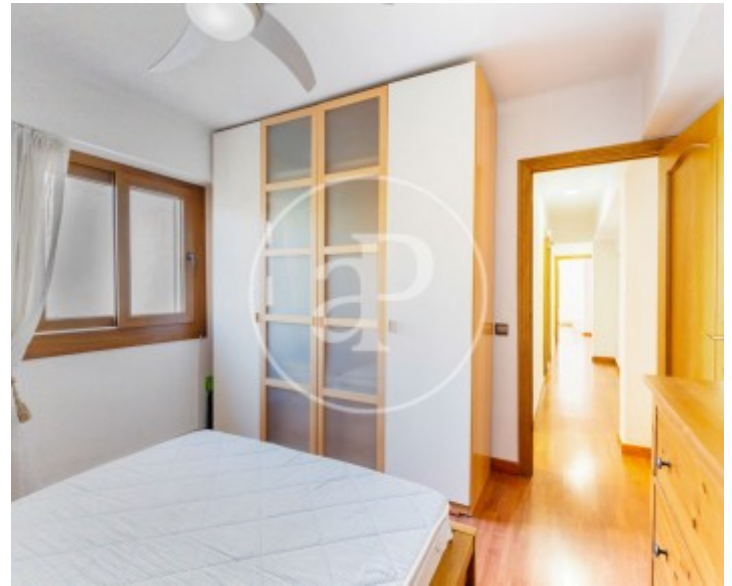
Son Armadams, Palma de Mallorca

REF. APM2605017



Son Armadams, Palma de Mallorca

REF. APM2605017



Les dades de cada immoble no són part d'una oferta o contracte. No s'ha de considerar exactes o factuais les declaracions fetes per aProperties, verbalment o per escrit, respecte de l'immoble, l'estat en què es troba o el seu valor. Les fotografies només mostren unes parts determinades de l'immoble tal com eren al moment que es van prendre. Les àrees, dimensions i les distàncies que es proporcionen només són aproximades i han de ser comprovades pel client. Les imatges generades pel l'ordinador solament són una indicació de la possible aparença de l'immoble, i poden canviar a qualsevol moment. La informació respecte a un immoble és susceptible de canviar a qualsevol moment.

Per **més informació** o
per concertar una cita

apropertiespalma@aproperties.es
Tel: 871 16 01 60
www.aproperties.es