

Son Anglada, Palma de Mallorca

REF. APM2603015

# Casa de lloguer a Son Anglada

## Característiques

- ✓ Vistes
- ✓ AACC
- ✓ Pati
- ✓ Té parking
- ✓ Calefacció
- ✓ Terrassa
- ✓ Piscina

Superfície  
**310 m<sup>2</sup>**

Dormitoris  
**5**

Banys  
**5**



Preu

**Preu a consultar**

A només 10 minuts del centre de Palma, però amb la tranquil·litat del camp, trobem aquesta magnífica casa de dues plantes de 310 m<sup>2</sup>, envoltada d'un jardí cuidat i un entorn natural ideal per desconnectar. Des de l'entrada s'accedeix a un rebedor que condueix a un ampli i lluminós saló-menjador, amb sortida a una terrassa amb vistes inigualables, i una cuina moderna amb zona de bugaderia independent. A la planta principal hi ha el dormitori principal amb vestidor i bany en suite amb plat de dutxa, un despatx convertible en dormitori i un lavabo per a convidats, totes les estances amb accés a terrasses. A la planta superior, la zona de nit compta amb una sala d'estar, 3 dormitoris dobles amb armaris i banys en suite

(dos amb plat de dutxa i un amb banyera), amb múltiples sortides a terrasses amb vistes clares i obertes. La casa, construïda el 2017, disposa de aire condicionat per conductes, calefacció amb gasoil, fusteria de fusta, finestres de doble vidre, estufa de llenya al saló, pou i placa solar. A l'exterior hi ha piscina d'aigua salada, diverses places d'aparcament i un jardí molt agradable. Ubicació excel·lent, a prop del col·legi anglès Green Valley, del centre d'equitació Son Gual i de diversos camps de golf de...

**Contacta amb nosaltres,**  
estarem encantats d'atendre't,  
per oferir-te més detalls i informació.

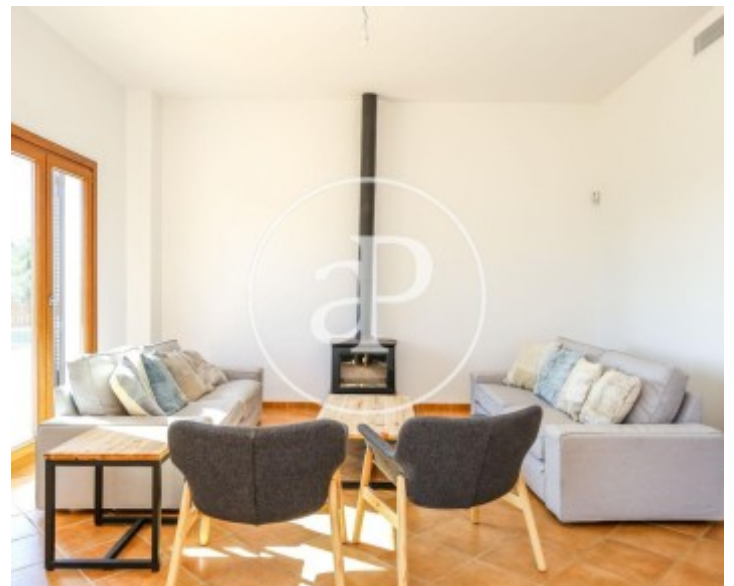
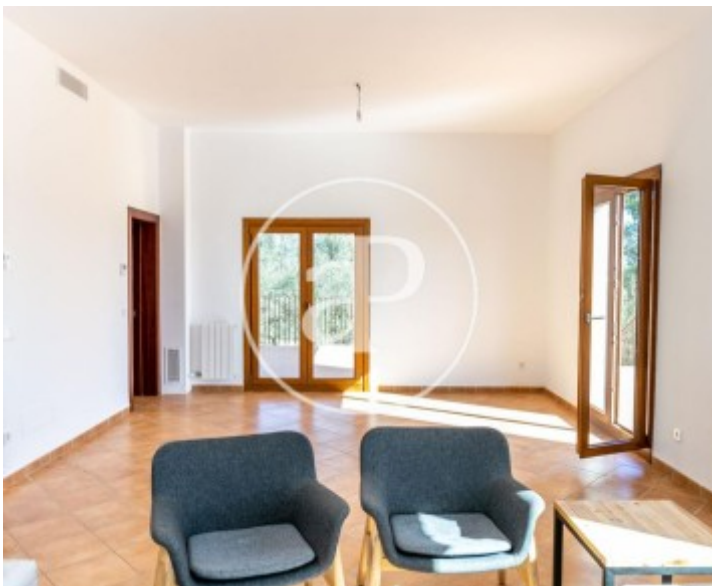
Son Anglada, Palma de Mallorca

REF. APM2603015



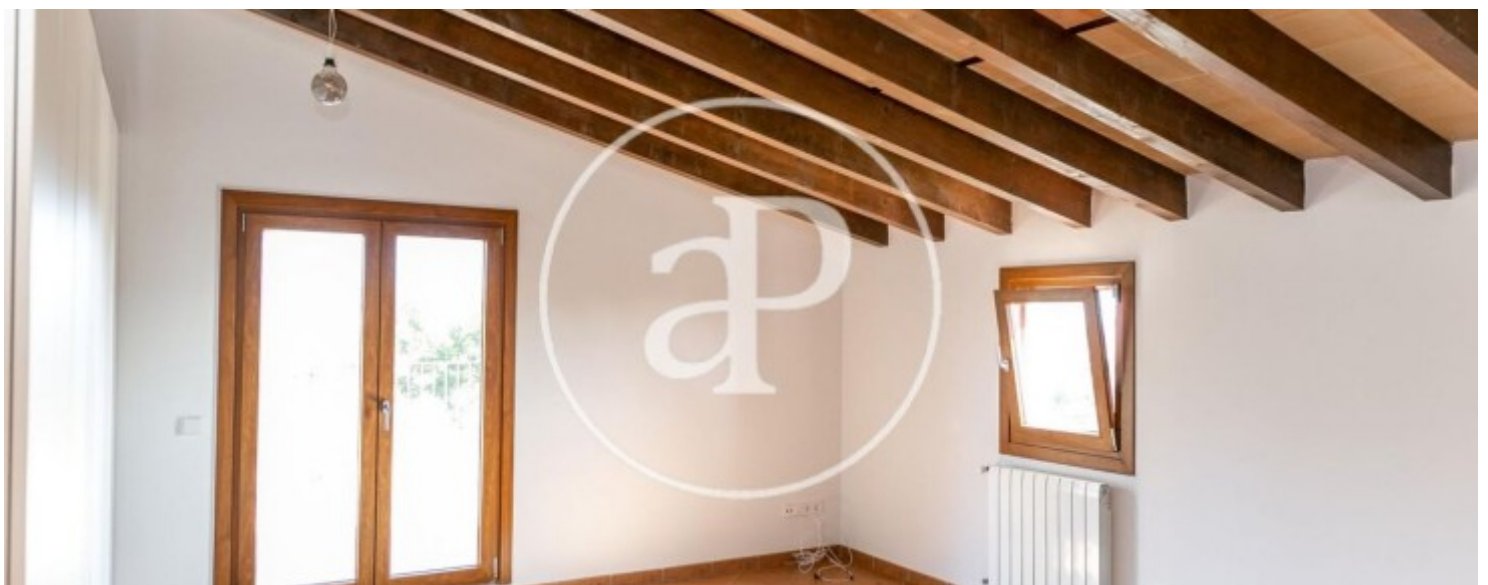
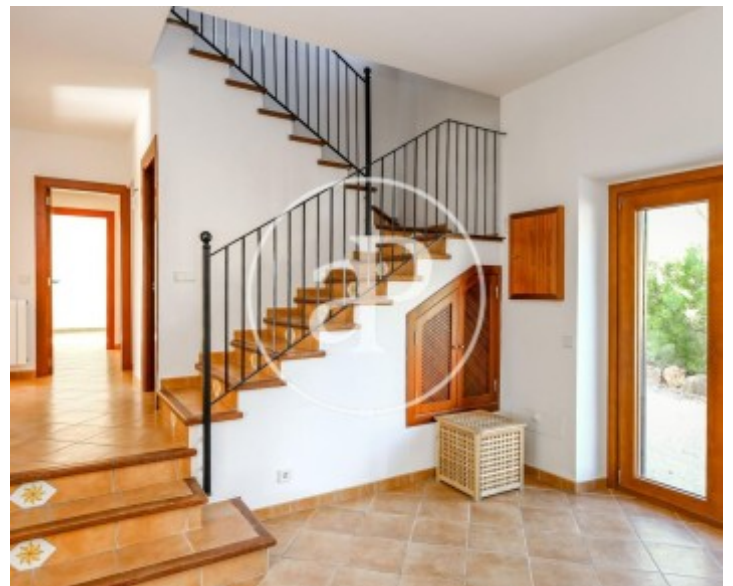
Son Anglada, Palma de Mallorca

REF. APM2603015



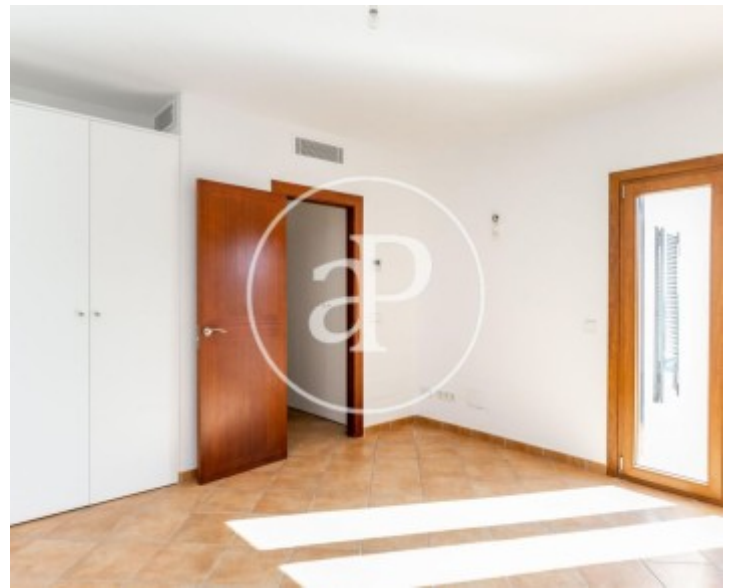
Son Anglada, Palma de Mallorca

REF. APM2603015



Son Anglada, Palma de Mallorca

REF. APM2603015



Les dades de cada immoble no són part d'una oferta o contracte. No s'ha de considerar exactes o factuais les declaracions fetes per aProperties, verbalment o per escrit, respecte de l'immoble, l'estat en què es troba o el seu valor. Les fotografies només mostren unes parts determinades de l'immoble tal com eren al moment que es van prendre. Les àrees, dimensions i les distàncies que es proporcionen només són aproximades i han de ser comprovades pel client. Les imatges generades pel l'ordinador solament són una indicació de la possible aparença de l'immoble, i poden canviar a qualsevol moment. La informació respecte a un immoble és susceptible de canviar a qualsevol moment.

Per **més informació** o  
per concertar una cita

[apropertiespalma@aproperties.es](mailto:apropertiespalma@aproperties.es)  
Tel: 871 16 01 60  
[www.aproperties.es](http://www.aproperties.es)