

Sa Llotja, Palma de Mallorca

REF. APMS2604006

# Pis de lloguer totalment reformat a la Llotja

## Característiques

Superfície

**89 m<sup>2</sup>**

Dormitoris

**2**

Banys

**2**

✓ Moblat

✓ Terrassa

Preu

**4.000 €**



DISPONIBLE PER A LLOGUER TEMPORAL DES DE MAIG (MÀXIM 11 MESOS / MÍNIM 32 NITS) \*PER A LLOGUER DE LLARGA ESTADA, CONSULTAR Es tracta d'un pis d'alt standing moblat situat a La Llotja. Té un estil modern, combinat amb elements originals de l'habitatge. En entrar, el rebedor dona accés a una gran cuina d'estil americà totalment equipada amb tots els electrodomèstics, i a una sala amb sofà i TV d'última generació. Al llarg del saló hi ha grans finestres amb balcons i vistes a la Llotja. Disposa de dues habitacions. La primera és una màster suite amb un lavabo de cortesia, un bany complet amb doble pica i plat de dutxa, i un gran armari encastat. És molt lluminosa gràcies a les

seves tres grans finestres. La segona és una habitació doble amb una petita terrassa i bany privat amb un petit vestidor. Tot l'habitatge disposa de terres de fusta i gres, parets blanques i sostres tradicionals amb bigues de fusta, calefacció de gas ciutat i aire condicionat. La propietat es troba a pocs metres del Passeig Marítim i del Passeig del Born, en ple casc antic, envoltada de tot tipus de comerços, zones d'oci, transport públic i punts d'interès turístic i cultural. T'imagines viure aquí?...

**Contacta amb nosaltres,**  
estarem encantats d'atendre't,  
per oferir-te més detalls i informació.

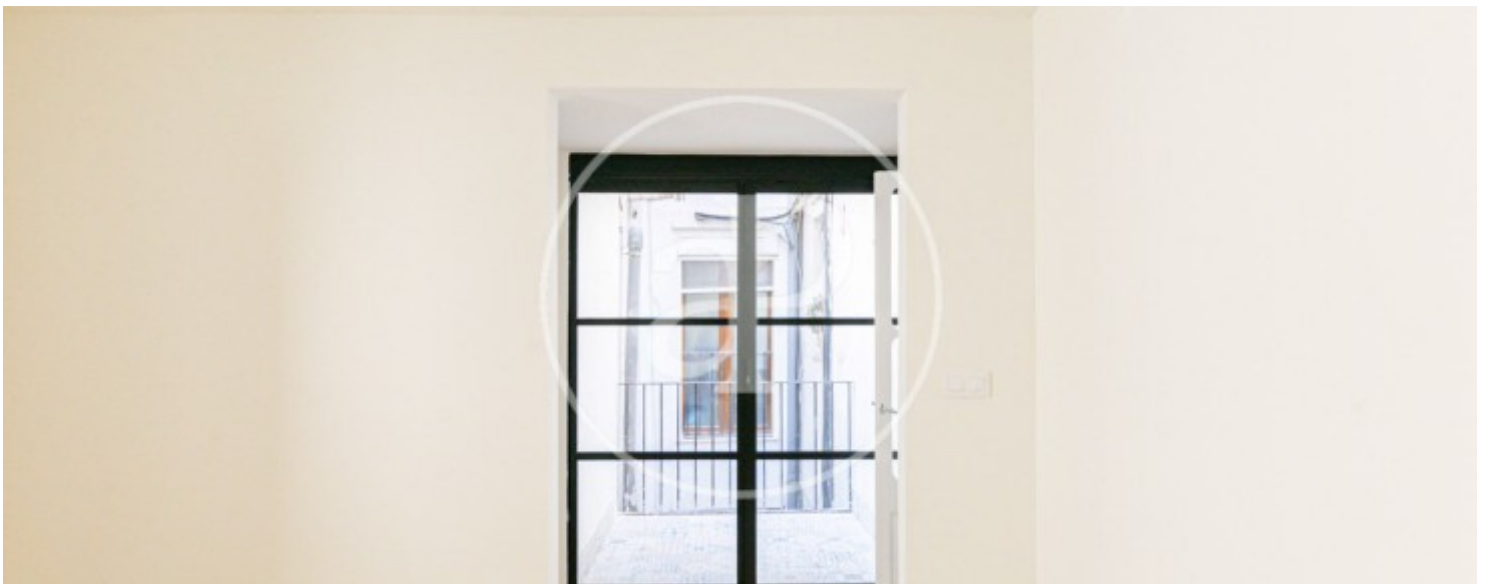
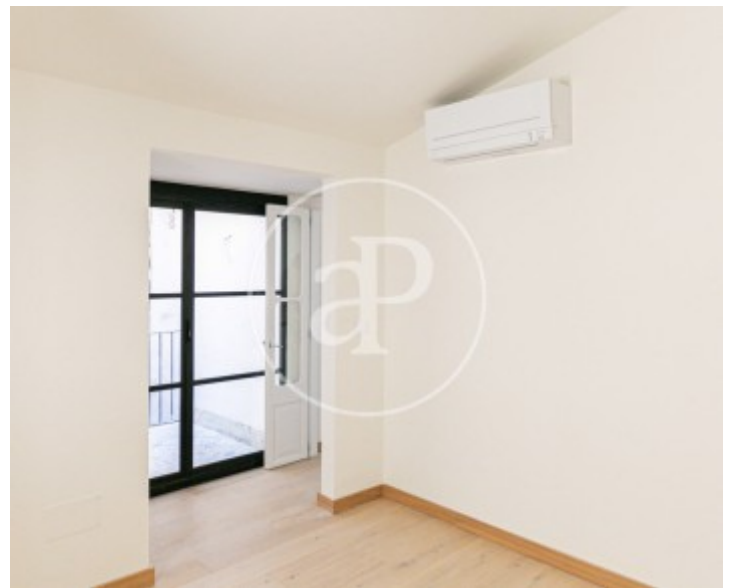
Sa Llotja, Palma de Mallorca

REF. APMS2604006



Sa Llotja, Palma de Mallorca

REF. APMS2604006



Sa Llotja, Palma de Mallorca

REF. APMS2604006



Sa Llotja, Palma de Mallorca

REF. APMS2604006



Les dades de cada immoble no són part d'una oferta o contracte. No s'ha de considerar exactes o factuais les declaracions fetes per aProperties, verbalment o per escrit, respecte de l'immoble, l'estat en què es troba o el seu valor. Les fotografies només mostren unes parts determinades de l'immoble tal com eren al moment que es van prendre. Les àrees, dimensions i les distàncies que es proporcionen només són aproximades i han de ser comprovades pel client. Les imatges generades pel l' ordinador solament són una indicació de la possible aparença de l'immoble, i poden canviar a qualsevol moment. La informació respecte a un immoble és susceptible de canviar a qualsevol moment.

Per **més informació** o  
per concertar una cita

[apropertiespalma@aproperties.es](mailto:apropertiespalma@aproperties.es)  
Tel: 871 16 01 60  
[www.aproperties.es](http://www.aproperties.es)