

Sa Calatrava, Palma de Mallorca

REF. APMS2603010

# Pis de lloguer al Casc Antic de Palma

## Característiques

Superfície  
**75 m<sup>2</sup>**

Dormitoris  
**2**

Banys  
**2**

✓ Moblat

✓ AACC

Preu

**1.950 €**



**NOMÉS LLOGUER TEMPORAL (MÍNIM 2 - MÀXIM 11 MESOS)** Al tradicional barri de Sa Calatrava, a 100 metres de les Avingudes que connecten amb les principals carreteres de Mallorca, a cinc minuts a peu de les platges de Palma i envoltat de parcs i la millor gastronomia de la ciutat, es troba aquest tradicional pis mallorquí en una finca de l'any 1900. A la zona de dia, aquest pis disposa d'un ampli saló-menjador equipat amb televisor i còmodes sofàs. El saló connecta amb una cuina oberta totalment equipada amb electrodomèstics i estris per a una estada confortable. Des del saló s'accedeix a un ampli balcó amb mobiliari exterior. Des del saló-menjador s'accedeix a les dues habitacions dobles: una amb

llit doble i la segona amb dos llits individuals, ambdues amb armaris d'estil rústic. Els dos dormitoris disposen de bany en suite, un amb banyera i el segon amb plat de dutxa, equipats amb tots els estris necessaris per a l'estada. Pis ideal per a parelles i famílies per la seva fàcil accessibilitat. Aparcaments públics propers. Preus per durada i temporada Octubre a març: 1950 Abril a juny: 2200 Juliol a setembre: 2500 Lloguer per 11 mesos: 1900 Lloguer per 6 mesos: 2200 Lloguer mínim de 2 mesos

**Contacta amb nosaltres,**  
estarem encantats d'atendre't,  
per oferir-te més detalls i informació.

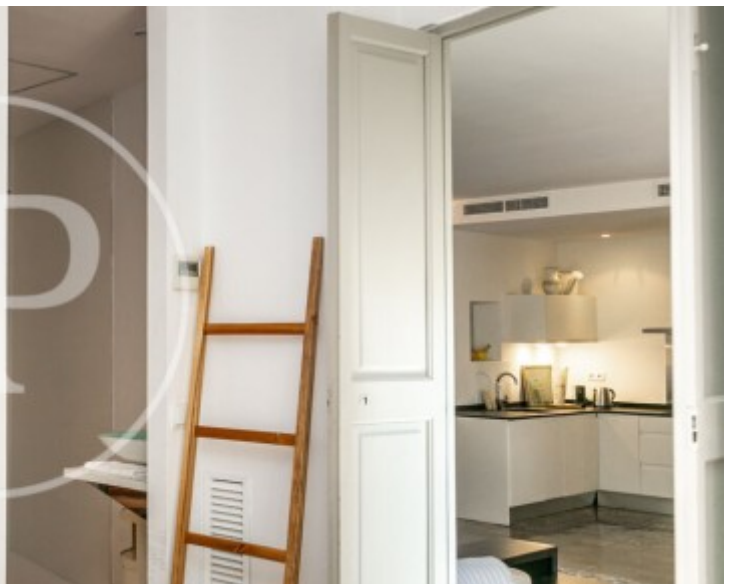
Sa Calatrava, Palma de Mallorca

REF. APMS2603010



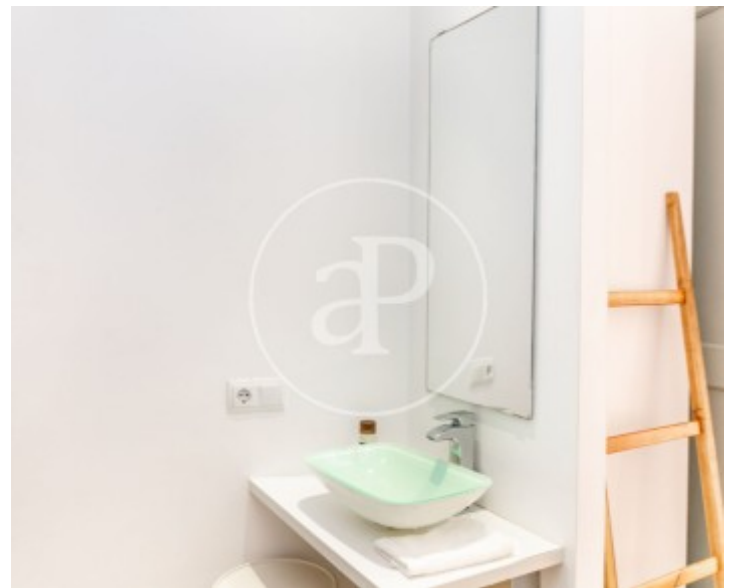
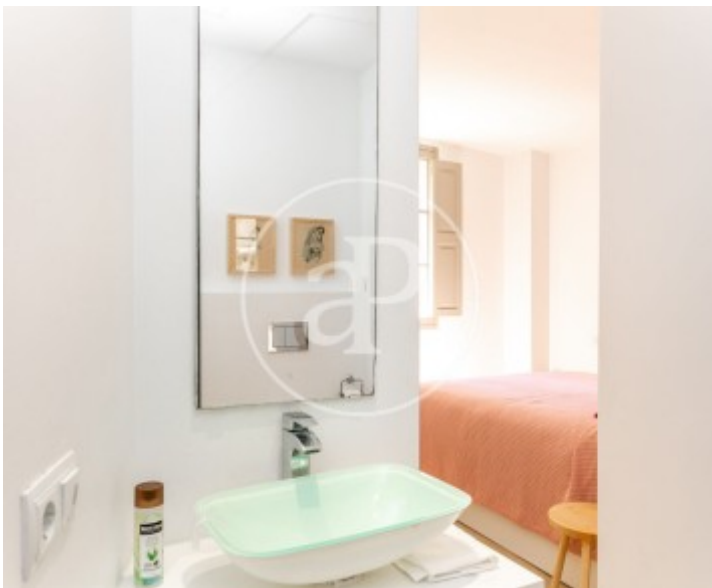
Sa Calatrava, Palma de Mallorca

REF. APMS2603010



Sa Calatrava, Palma de Mallorca

REF. APMS2603010



Sa Calatrava, Palma de Mallorca

REF. APMS2603010



Les dades de cada immoble no són part d'una oferta o contracte. No s'ha de considerar exactes o factuais les declaracions fetes per aProperties, verbalment o per escrit, respecte de l'immoble, l'estat en què es troba o el seu valor. Les fotografies només mostren unes parts determinades de l'immoble tal com eren al moment que es van prendre. Les àrees, dimensions i les distàncies que es proporcionen només són aproximades i han de ser comprovades pel client. Les imatges generades pel l'ordinador solament són una indicació de la possible aparença de l'immoble, i poden canviar a qualsevol moment. La informació respecte a un immoble és susceptible de canviar a qualsevol moment.

Per **més informació** o  
per concertar una cita

[apropertiespalma@aproperties.es](mailto:apropertiespalma@aproperties.es)  
Tel: 871 16 01 60  
[www.aproperties.es](http://www.aproperties.es)