

Sa Calatrava, Palma de Mallorca

REF. VPM2602019

# Pis en venda a Palma

## Característiques

Superfície  
**60 m<sup>2</sup>**

Dormitori  
**1**

Bany  
**1**

✓ AACC

Preu  
**349.000 €**



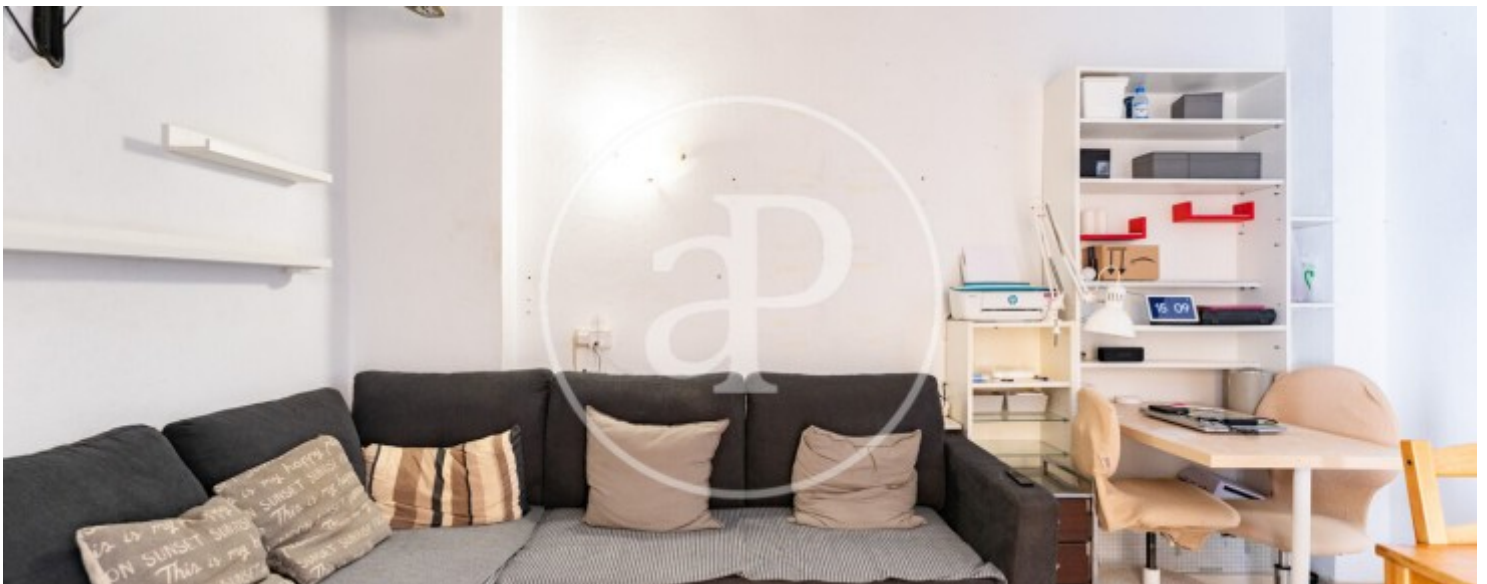
Distinguit primer pis amb encant i estances independents a Es Fortí Ubicat al consolidat barri d'Es Fortí, a Palma de Mallorca, aquest elegant pis de 60 m<sup>2</sup> combina caràcter, funcionalitat i una distribució especialment còmoda. Situat en una primera planta —un valor afegit en finques amb personalitat— ofereix un accés àgil sense renunciar a l'encant arquitectònic. Distribució còmoda i ben definida: A diferència dels habitatges tipus estudi, aquesta propietat disposa de dormitori independent, cuina independent i bany complet, aportant més privacitat i una organització més eficient dels espais. La separació d'estances afavoreix tant el confort diari com la

versatilitat d'ús. Lluminositat i connexió exterior: El saló i el dormitori disposen cadascun del seu propi balcó tradicional orientat al carrer, garantint una excel·lent entrada de llum natural i ventilació creuada, a més d'aportar aquest caràcter mediterrani tan apreciat. Optimització de l'espai: El dormitori incorpora armari encastat, maximitzant la capacitat d'emmagatzematge i mantenint una estètica ordenada i funcional. Entorn i serveis: Es Fortí és una zona residencial...

**Contacta amb nosaltres,**  
estarem encantats d'atendre't,  
per oferir-te més detalls i informació.

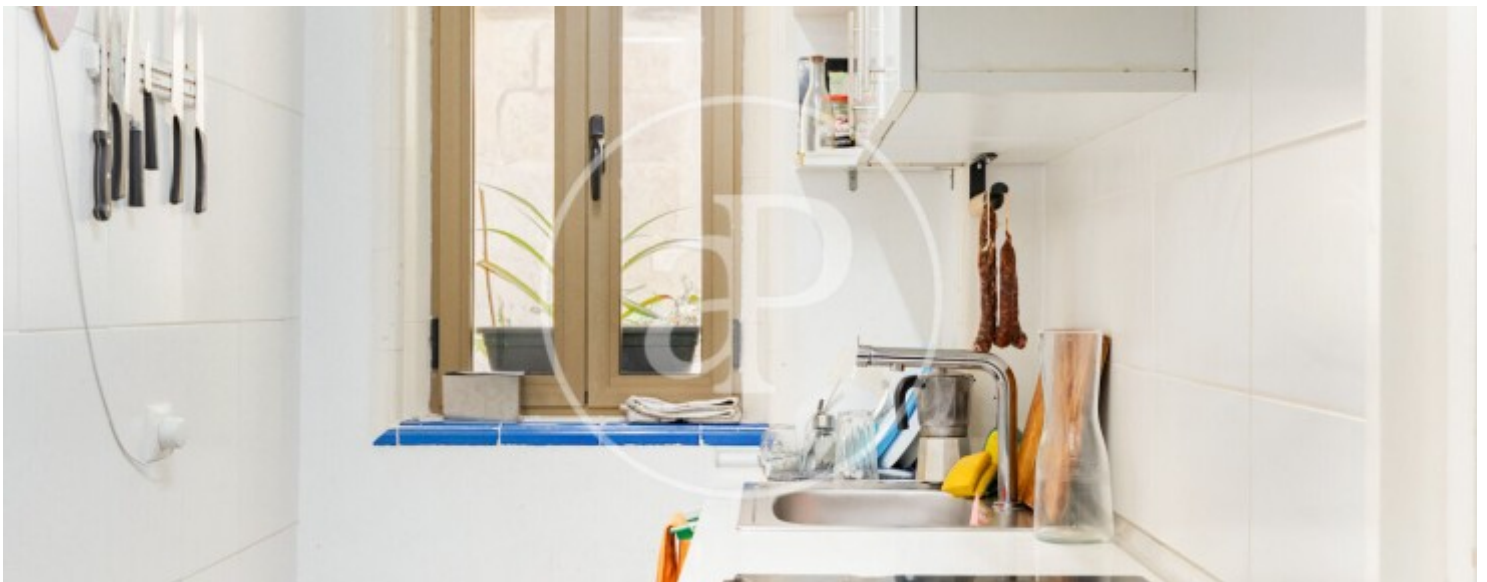
Sa Calatrava, Palma de Mallorca

REF. VPM2602019



Sa Calatrava, Palma de Mallorca

REF. VPM2602019



Sa Calatrava, Palma de Mallorca

REF. VPM2602019



Sa Calatrava, Palma de Mallorca

REF. VPM2602019



Les dades de cada immoble no són part d'una oferta o contracte. No s'ha de considerar exactes o factuais les declaracions fetes per aProperties, verbalment o per escrit, respecte de l'immoble, l'estat en què es troba o el seu valor. Les fotografies només mostren unes parts determinades de l'immoble tal com eren al moment que es van prendre. Les àrees, dimensions i les distàncies que es proporcionen només són aproximades i han de ser comprovades pel client. Les imatges generades pel l'ordinador solament són una indicació de la possible aparença de l'immoble, i poden canviar a qualsevol moment. La informació respecte a un immoble és susceptible de canviar a qualsevol moment.

Per **més informació** o  
per concertar una cita

[apropertiespalma@aproperties.es](mailto:apropertiespalma@aproperties.es)  
Tel: 871 16 01 60  
[www.aproperties.es](http://www.aproperties.es)