

Sa Calatrava, Palma de Mallorca

REF. VPM2605026

# Estudi en venda al casc antic

## Característiques

Superfície

**35 m<sup>2</sup>**

Dormitori

**1**

Bany

**1**

- ✓ Calefacció
- ✓ Moblat
- ✓ AACC

Preu

**365.000 €**



**Es presenta aquest exclusiu estudi en venda a la zona de Calatrava, un dels enclavaments més cotitzats del casc antic de Palma de Mallorca.**

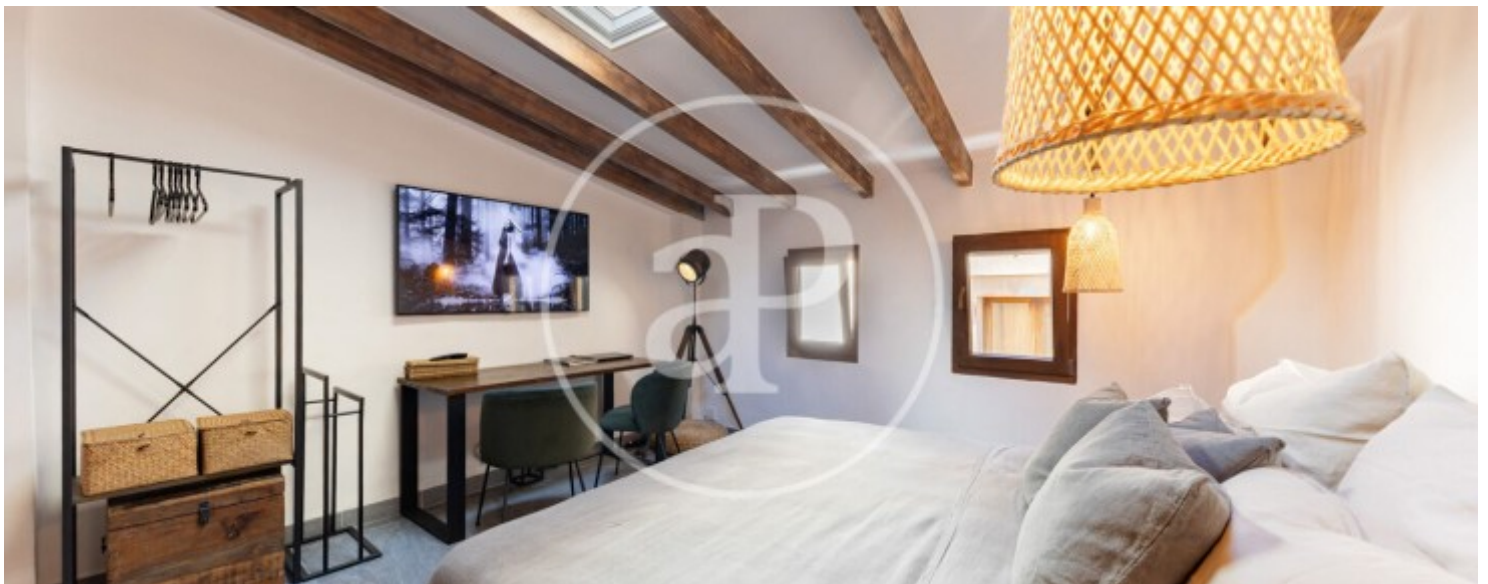
Un habitatge singular que fusiona l'essència arquitectònica tradicional mallorquina amb un interiorisme contemporani de línies netes, perfecte com a segona residència, inversió o elegant refugi urbà. Situat en ple centre històric de Palma, aquest estudi es troba a pocs minuts de la Catedral, el Parc de la Mar, el passeig marítim, la platja i l'Ajuntament. La seva ubicació estratègica permet gaudir d'un entorn vibrant i amb encant,

envoltat de carrers empedrats, galeries d'art, comerços selectes, cafeteries amb personalitat i una cuidada oferta gastronòmica. La propietat es troba en una segona planta d'un edifici històric de 1900, sense ascensor, curosament mantingut i compost únicament per tres veïns, fet que aporta privacitat i un ambient tranquil. L'immoble ha estat objecte d'una reforma integral recent, executada amb materials de qualitat i un disseny pensat per optimitzar cada metre. L'espai principal, completament diàfan, destaca per la seva...

**Contacta amb nosaltres,**  
estarem encantats d'atendre't,  
per oferir-te més detalls i informació.

Sa Calatrava, Palma de Mallorca

REF. VPM2605026



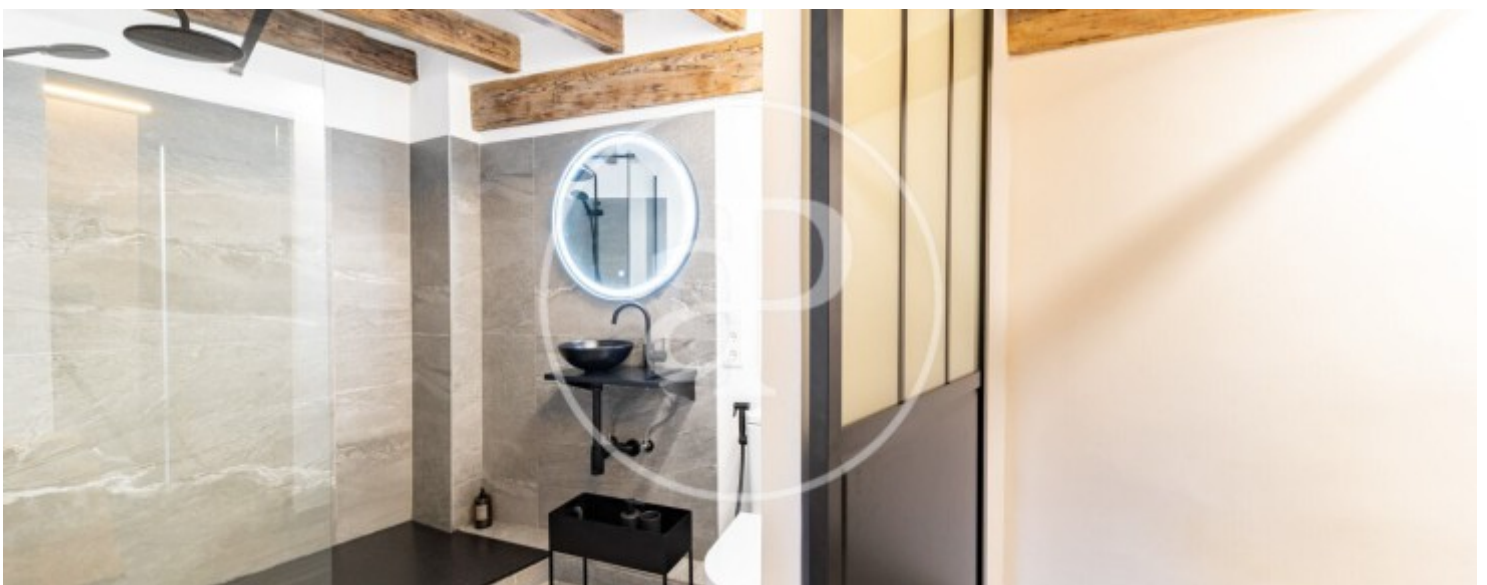
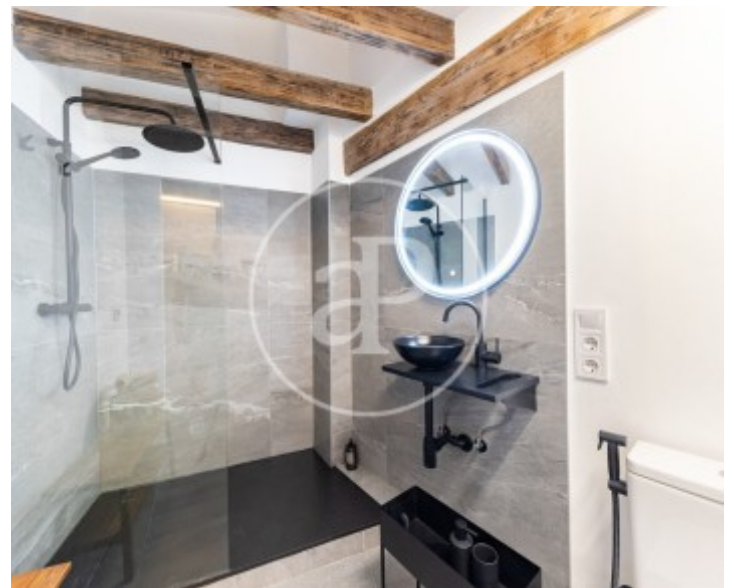
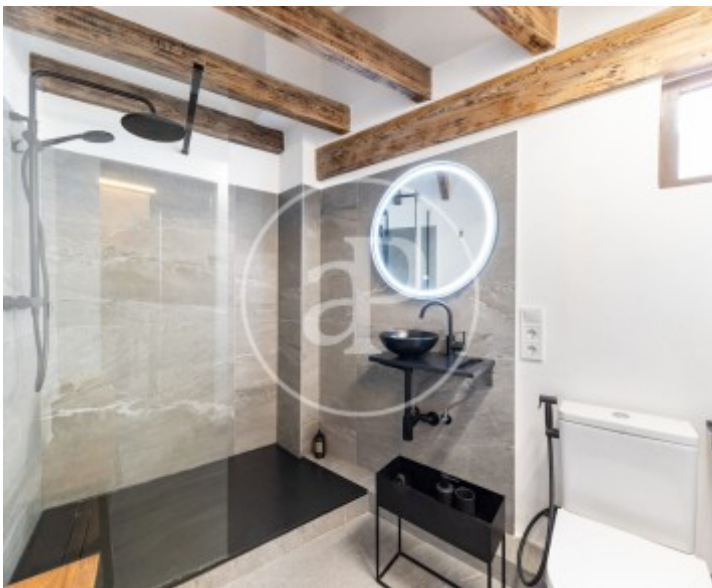
Sa Calatrava, Palma de Mallorca

REF. VPM2605026



Sa Calatrava, Palma de Mallorca

REF. VPM2605026



Sa Calatrava, Palma de Mallorca

REF. VPM2605026



Les dades de cada immoble no són part d'una oferta o contracte. No s'ha de considerar exactes o factuais les declaracions fetes per aProperties, verbalment o per escrit, respecte de l'immoble, l'estat en què es troba o el seu valor. Les fotografies només mostren unes parts determinades de l'immoble tal com eren al moment que es van prendre. Les àrees, dimensions i les distàncies que es proporcionen només són aproximades i han de ser comprovades pel client. Les imatges generades pel l'ordinador solament són una indicació de la possible aparença de l'immoble, i poden canviar a qualsevol moment. La informació respecte a un immoble és susceptible de canviar a qualsevol moment.

Per **més informació** o  
per concertar una cita

[apropertiespalma@aproperties.es](mailto:apropertiespalma@aproperties.es)  
Tel: 871 16 01 60  
[www.aproperties.es](http://www.aproperties.es)