

Sa Calatrava, Palma de Mallorca

REF. APM2606028

Pis de luxe de lloguer al Casc Antic de Palma

Característiques

- ✓ Vistes
- ✓ Traster
- ✓ Terrassa
- ✓ Té parking
- ✓ Calefacció
- ✓ AACC
- ✓ Ascensor

Preu

4.900 €

Superfície
213 m²

Dormitoris
2

Banys
2



Situat a Sa Calatrava, un dels barris més exclusius i emblemàtics del centre històric de Palma, aquest espectacular habitatge ofereix una combinació excepcional de luxe, amplitud i una ubicació privilegiada. Amb impressionants vistes a la mar i envoltat de l'encant dels carrers històrics de la ciutat, és una propietat ideal per a aquells que desitgen gaudir d'un estil de vida exclusiu en una de les zones més cotitzades de Mallorca. L'habitatge disposa de més de 200 m² construïts, distribuïts en espais amplis, lluminosos i acuradament dissenyats. Els materials nobles, els acabats d'alta qualitat i l'atenció als detalls aporten elegància i sofisticació a cada estança. La zona de dia ofereix un ampli

saló-menjador connectat amb una moderna cuina de disseny equipada amb acabats de gran qualitat. Des d'ambdós espais es gaudeix d'unes magnífiques vistes a la mar. La propietat disposa de dos amplis dormitoris i dos banys complets, distribuïts per garantir el màxim confort i privacitat. A la segona planta hi trobam una agradable terrassa privada amb accés des de la zona de descans, perfecta per gaudir del clima mediterrani i de les vistes. Es lloga semimoblat, oferint la possibilitat d'adaptar-lo al gust dels futurs inquilins. A més, inclou una...

Contacta amb nosaltres,
estarem encantats d'atendre't,
per oferir-te més detalls i informació.

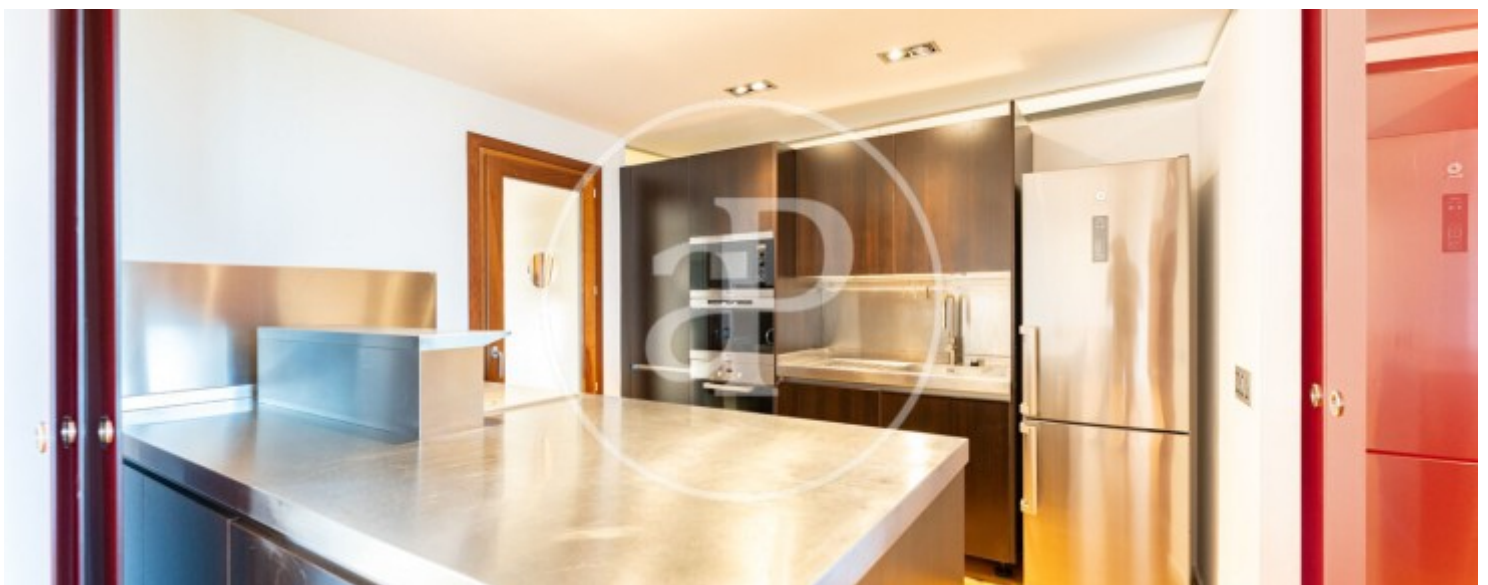
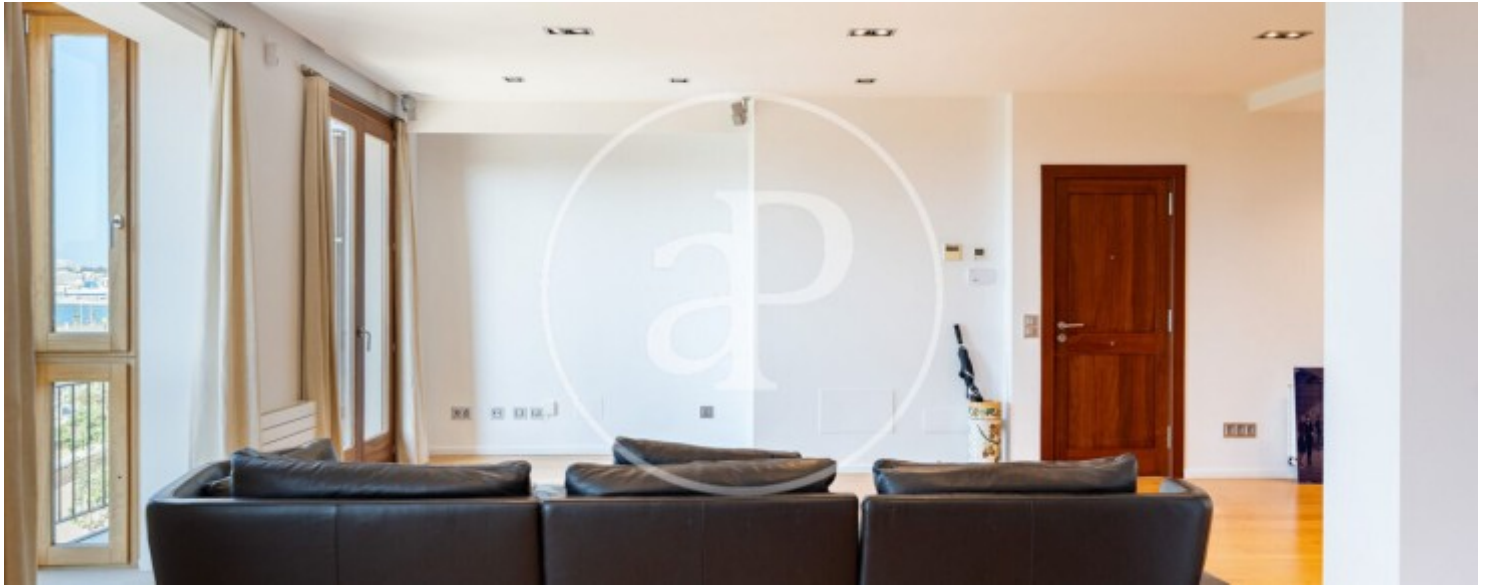
Sa Calatrava, Palma de Mallorca

REF. APM2606028



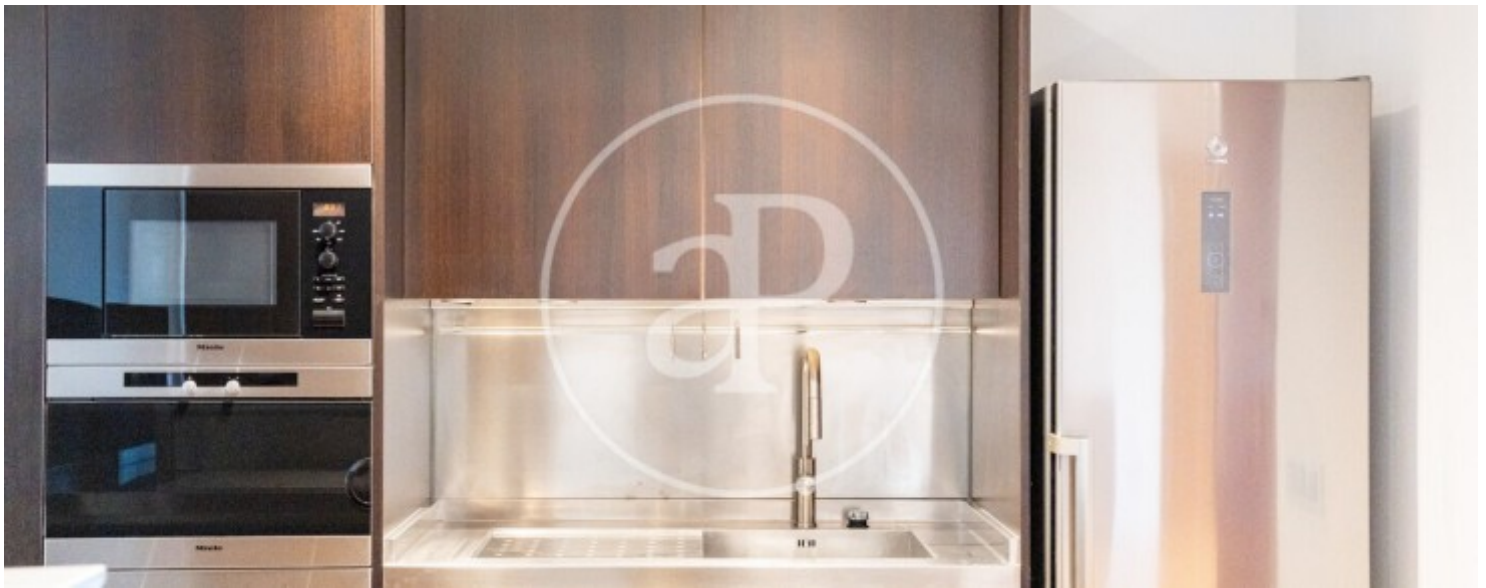
Sa Calatrava, Palma de Mallorca

REF. APM2606028



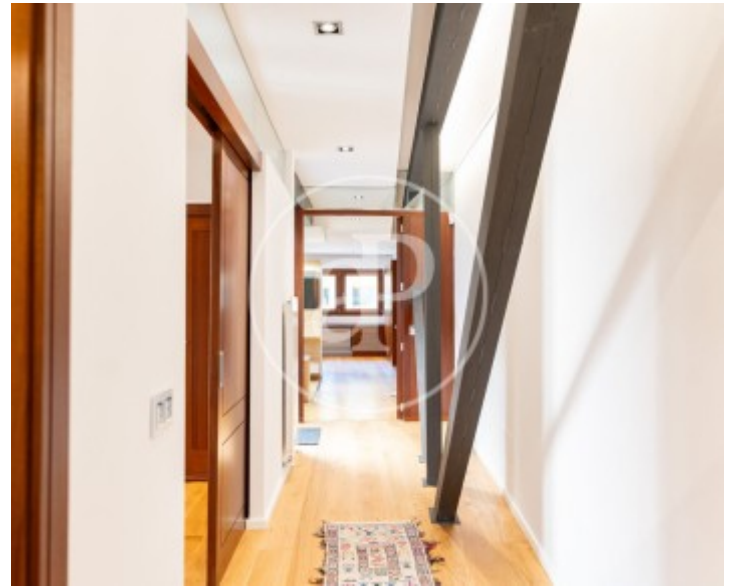
Sa Calatrava, Palma de Mallorca

REF. APM2606028



Sa Calatrava, Palma de Mallorca

REF. APM2606028



Les dades de cada immoble no són part d'una oferta o contracte. No s'ha de considerar exactes o factuais les declaracions fetes per aProperties, verbalment o per escrit, respecte de l'immoble, l'estat en què es troba o el seu valor. Les fotografies només mostren unes parts determinades de l'immoble tal com eren al moment que es van prendre. Les àrees, dimensions i les distàncies que es proporcionen només són aproximades i han de ser comprovades pel client. Les imatges generades pel l' ordinador solament són una indicació de la possible aparença de l'immoble, i poden canviar a qualsevol moment. La informació respecte a un immoble és susceptible de canviar a qualsevol moment.

Per **més informació** o
per concertar una cita

apropertiespalma@aproperties.es
Tel: 871 16 01 60
www.aproperties.es