

Sa Calatrava, Palma de Mallorca

REF. APMS2604015

Dúplex en lloguer al casc antic de Palma

Característiques

Superfície

145 m²

Dormitoris

2

Banys

2

✓ Moblat

✓ AACC

Preu

1.700 €



En un carrer molt tranquil del nucli antic, al costat de la Plaça de San Francisco trobem aquest dúplex reformat de 145m².

Des de la porta d'entrada a través d'unes escales s'accedeix a un ampli saló-menjador, decorat amb gust i originalitat en els detalls del mobiliari. A la mateixa planta hi trobem una habitació doble amb armari, un bany complet amb plat de dutxa i una cuina completament moblada i equipada. La primera planta disposa de bigues vistes al saló i a l'habitació, portes de fusta respectant l'estil mallorquí i aire condicionat a les dues estances. Des d'una original i

àmplia escala, on podem veure el típic pati mallorquí a través del seu gran finestral, accedim a la planta baixa de l'habitatge amb un sostre voltat on trobem una habitació molt àmplia amb armari, amb possibilitat de fer també zona de despatx. A la mateixa planta hi trobem un bany complet amb banyera i un safareig amb rentadora-assecadora. Excel·lent ubicació, a prop del Passeig Marítim, de la Palça de Cort i de Jaume III on podem trobar diferents comerços i restaurants de la zona. Les despeses de comunitat i...

Contacta amb nosaltres,
estarem encantats d'atendre't,
per oferir-te més detalls i informació.

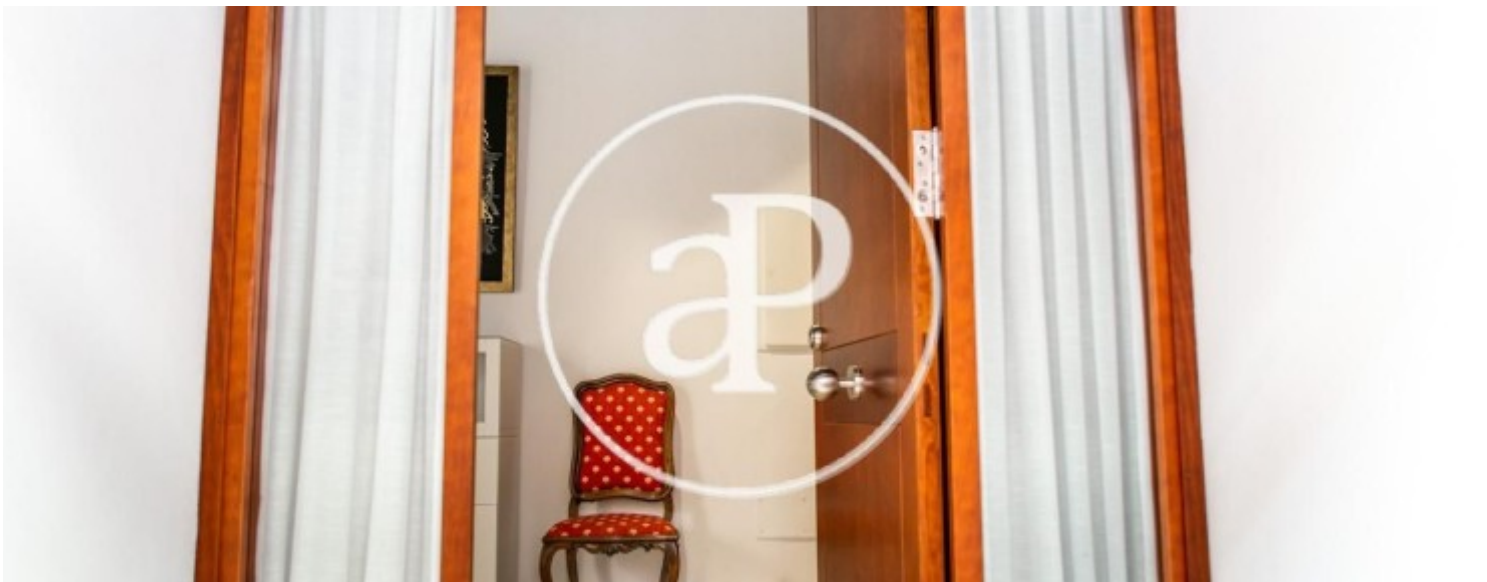
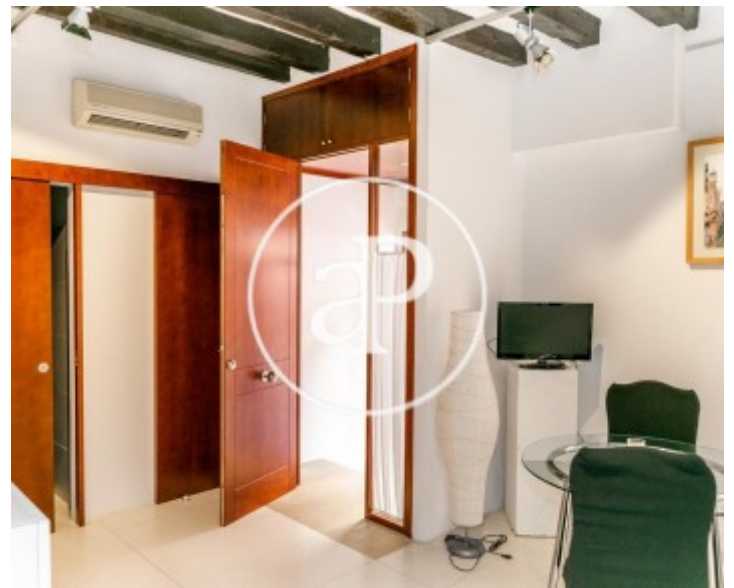
Sa Calatrava, Palma de Mallorca

REF. APMS2604015



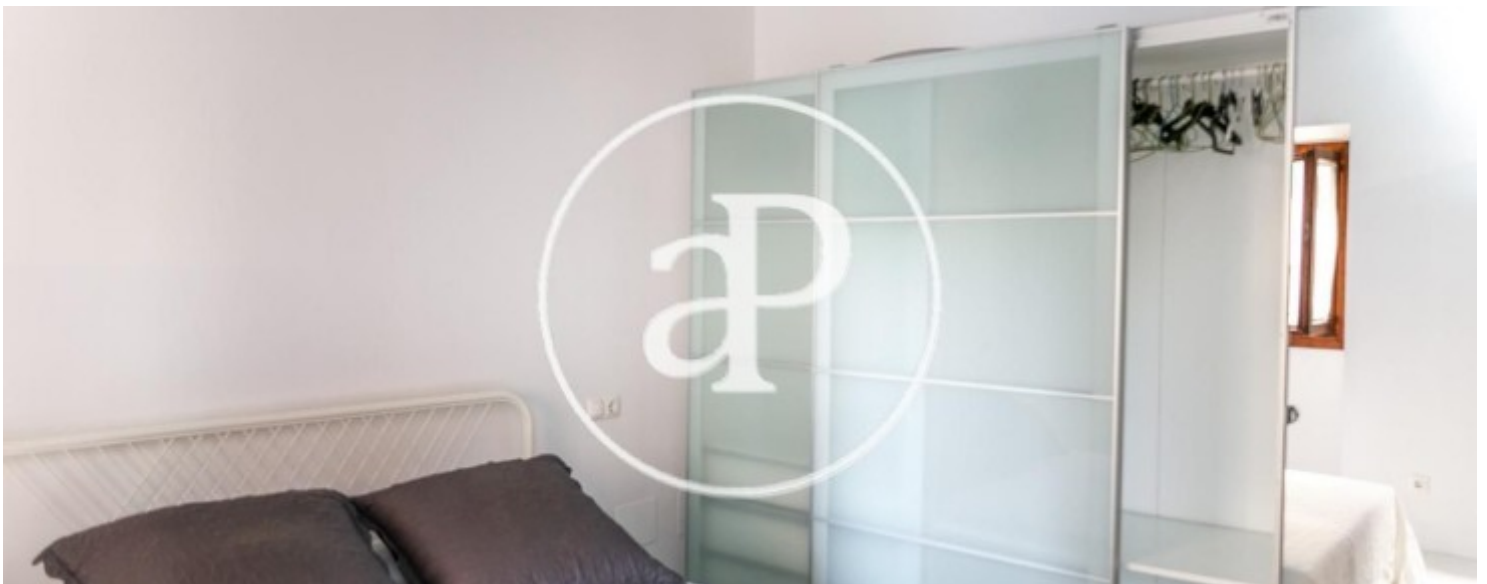
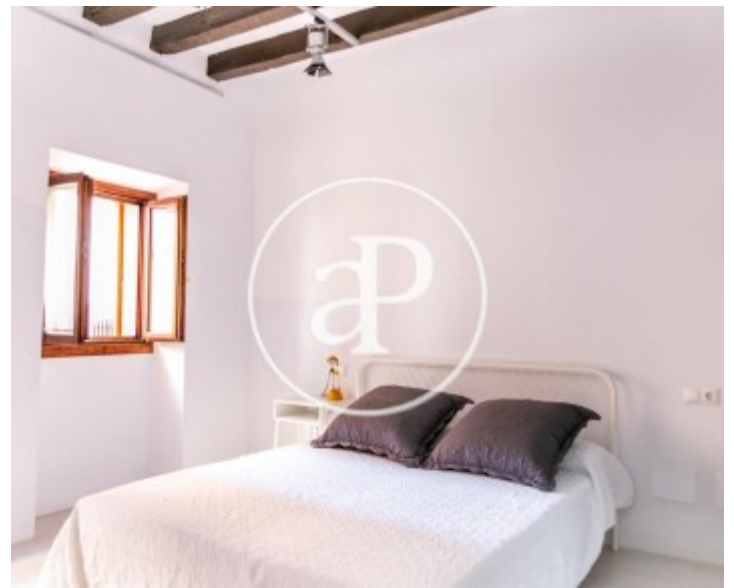
Sa Calatrava, Palma de Mallorca

REF. APMS2604015



Sa Calatrava, Palma de Mallorca

REF. APMS2604015



Sa Calatrava, Palma de Mallorca

REF. APMS2604015



Les dades de cada immoble no són part d'una oferta o contracte. No s'ha de considerar exactes o factuais les declaracions fetes per aProperties, verbalment o per escrit, respecte de l'immoble, l'estat en què es troba o el seu valor. Les fotografies només mostren unes parts determinades de l'immoble tal com eren al moment que es van prendre. Les àrees, dimensions i les distàncies que es proporcionen només són aproximades i han de ser comprovades pel client. Les imatges generades pel l' ordinador solament són una indicació de la possible aparença de l'immoble, i poden canviar a qualsevol moment. La informació respecte a un immoble és susceptible de canviar a qualsevol moment.

Per **més informació** o
per concertar una cita

apropertiespalma@aproperties.es
Tel: 871 16 01 60
www.aproperties.es