

La Vileta, Palma de Mallorca

REF. ONPM2604003

# Àtic en venda a La Vileta

## Característiques

- ✓ Vistes
- ✓ Traster
- ✓ Terrassa
- ✓ Piscina
- ✓ Té parking
- ✓ Calefacció
- ✓ AACC
- ✓ Pati
- ✓ Ascensor

Preu  
**1.075.000 €**

Superfície  
**104 m<sup>2</sup>**

Dormitoris  
**3**

Banys  
**2**



Aquest elegant àtic d'obra nova a La Vileta ha estat concebut per oferir una experiència d'habitatge on el disseny, la funcionalitat i l'espai exterior es converteixen en protagonistes. Una oportunitat ideal per a aquells que busquen un habitatge modern, lluminós i amb caràcter exclusiu a Palma de Mallorca. L'habitatge disposa d'aproximadament 88 m<sup>2</sup> construïts, amb una distribució molt equilibrada que inclou 3 dormitoris, 2 banys complets, safareig independent, distribuïdor i una àmplia estança principal de saló-menjador-cuina oberta. La distribució interior ofereix aproximadament: 36 m<sup>2</sup> de saló-menjador-cuina, dormitori principal de 14 m<sup>2</sup>, segon dormitori de 10 m<sup>2</sup>, tercer

dormitori de 11 m<sup>2</sup>, bany 1 de 5 m<sup>2</sup>, bany 2 de 4 m<sup>2</sup> i safareig independent. El seu gran valor diferencial es troba a l'exterior. Aquest àtic compta amb una terrassa a la planta de aproximadament 22 m<sup>2</sup>, especialment generosa per gaudir d'una autèntica vida outdoor, i un solàrium privat superior de aproximadament 66 m<sup>2</sup>, un espai excepcional per crear una zona de relax, menjador exterior, àrea de barbacoa o racó wellness sota el cel de Mallorca. La promoció aposta per un interiorisme actual i sofisticat, amb...

**Contacta amb nosaltres,**  
estarem encantats d'atendre't,  
per oferir-te més detalls i informació.

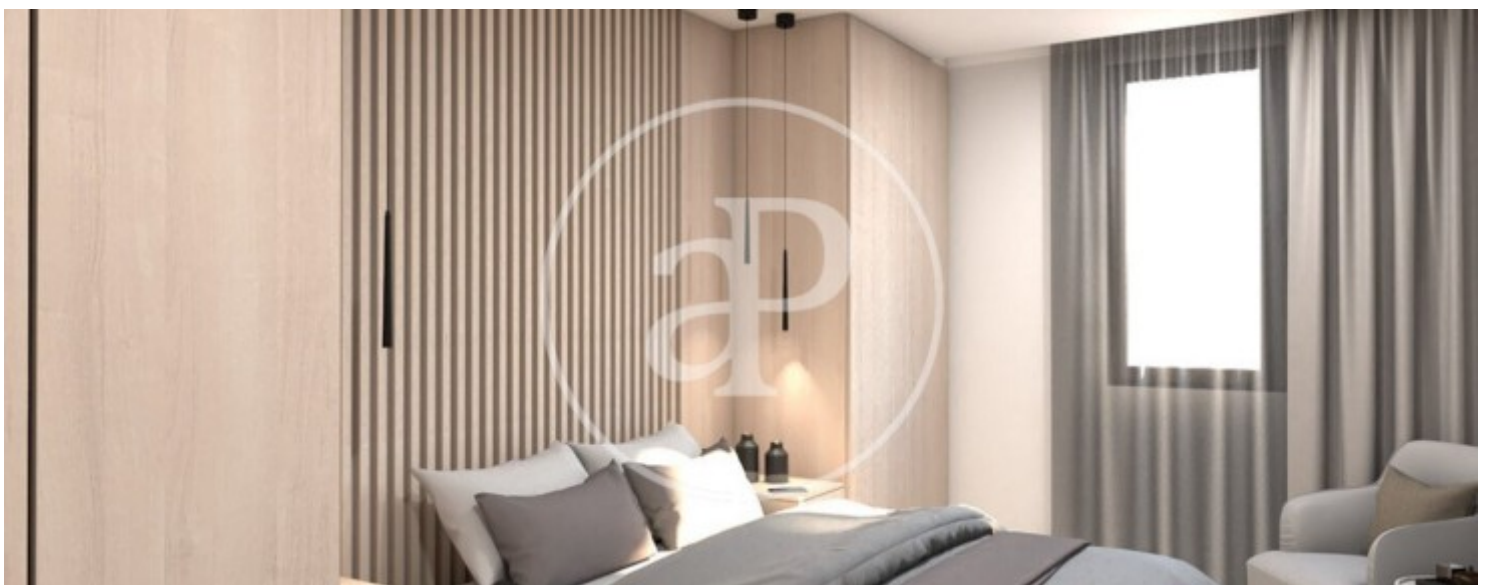
La Vileta, Palma de Mallorca

REF. ONPM2604003



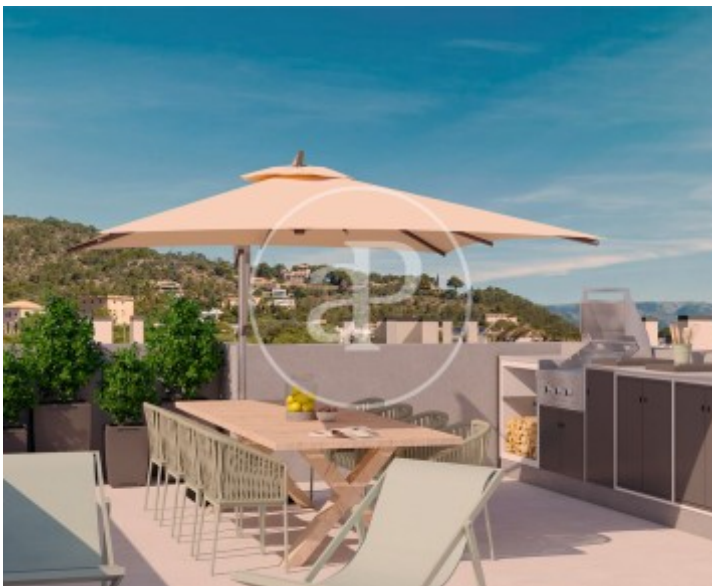
La Vileta, Palma de Mallorca

REF. ONPM2604003



La Vileta, Palma de Mallorca

REF. ONPM2604003



Les dades de cada immoble no són part d'una oferta o contracte. No s'ha de considerar exactes o factuais les declaracions fetes per aProperties, verbalment o per escrit, respecte de l'immoble, l'estat en què es troba o el seu valor. Les fotografies només mostren unes parts determinades de l'immoble tal com eren al moment que es van prendre. Les àrees, dimensions i les distàncies que es proporcionen només són aproximades i han de ser comprovades pel client. Les imatges generades pel l' ordinador solament són una indicació de la possible aparença de l'immoble, i poden canviar a qualsevol moment. La informació respecte a un immoble és susceptible de canviar a qualsevol moment.

Per **més informació** o  
per concertar una cita

[apropertiespalma@aproperties.es](mailto:apropertiespalma@aproperties.es)  
Tel: 871 16 01 60  
[www.aproperties.es](http://www.aproperties.es)