

La Vileta, Palma de Mallorca

REF. ONPM2604001

Àtic d'obra nova en venda a La Vileta

Característiques

- ✓ Vistes
- ✓ Traster
- ✓ Terrassa
- ✓ Piscina
- ✓ Té parking
- ✓ Calefacció
- ✓ AACC
- ✓ Pati
- ✓ Ascensor

Preu
1.075.000 €

Superfície
118 m²

Dormitoris
3

Banys
2



Descobreix aquest exclusiu àtic d'obra nova a La Vileta, Palma de Mallorca, un habitatge dissenyat per a aquells que busquen lluminositat, amplitud exterior i un estil de vida contemporani en una de les zones residencials més demandades de la ciutat. L'habitatge compta amb aproximadament 90 m² construïts, distribuïts de manera molt funcional en 3 dormitoris, 2 banys complets, safareig independent, distribuïdor i una àmplia zona de saló-menjador-cuina de concepte obert, pensada per gaudir del dia a dia amb total comoditat. Segons el plànol de l'habitatge, les superfícies útils interiors aproximades s'organitzen en: saló-menjador-cuina de 36 m², dormitori principal de 14 m², segon dormitori de 10

m², tercer dormitori de 11 m², dos banys de 5 m² i 4 m², a més de distribuïdor i safareig. Un dels seus grans atractius és el seu magnífic espai exterior: disposa d'una terrassa a la planta de aproximadament 18 m², perfecta per a esmorzars a l'aire lliure, àpats en família o moments de relax, i un impressionant solàrium privat superior de aproximadament 66 m², ideal per crear una autèntica zona chill out, gaudir del sol mediterrani o rebre convidats amb total privacitat. A més, el projecte...

Contacta amb nosaltres,
estarem encantats d'atendre't,
per oferir-te més detalls i informació.

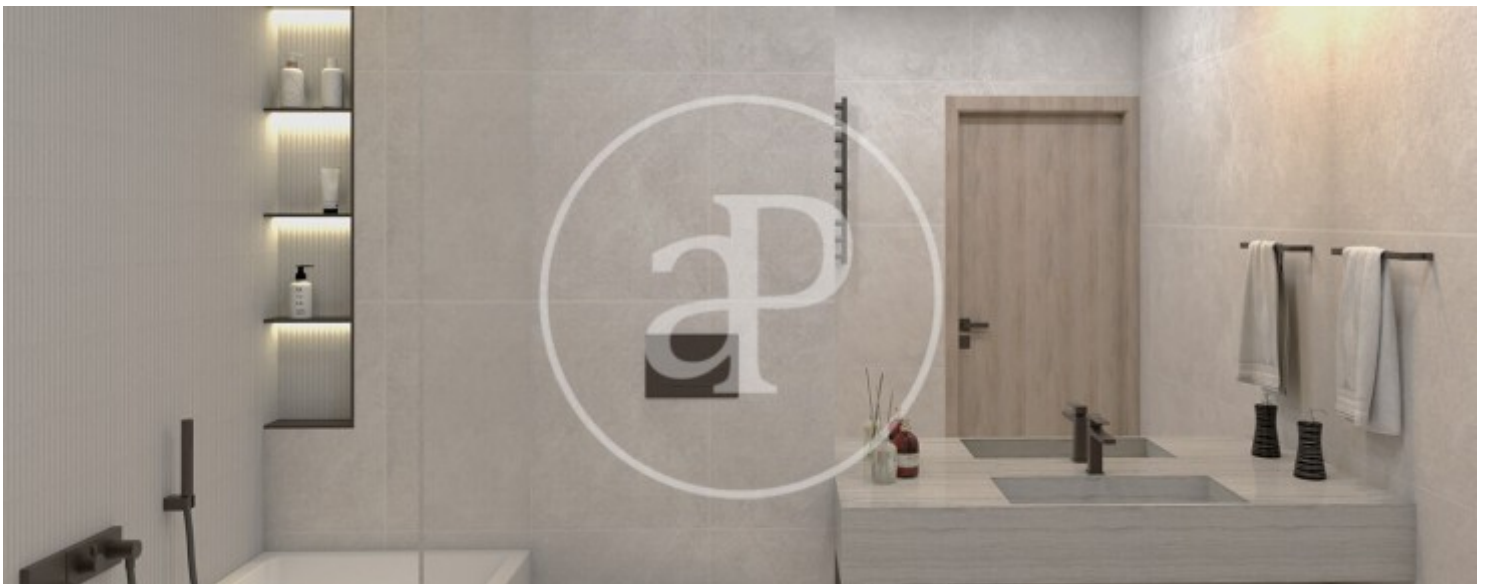
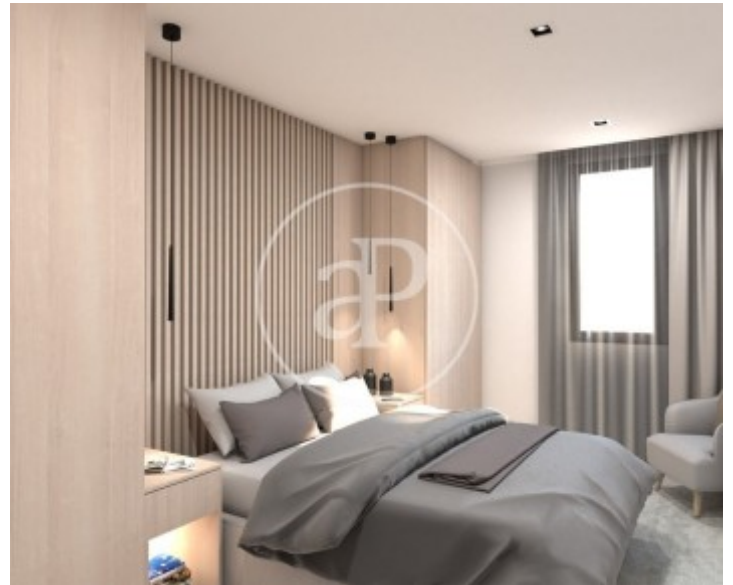
La Vileta, Palma de Mallorca

REF. ONPM2604001



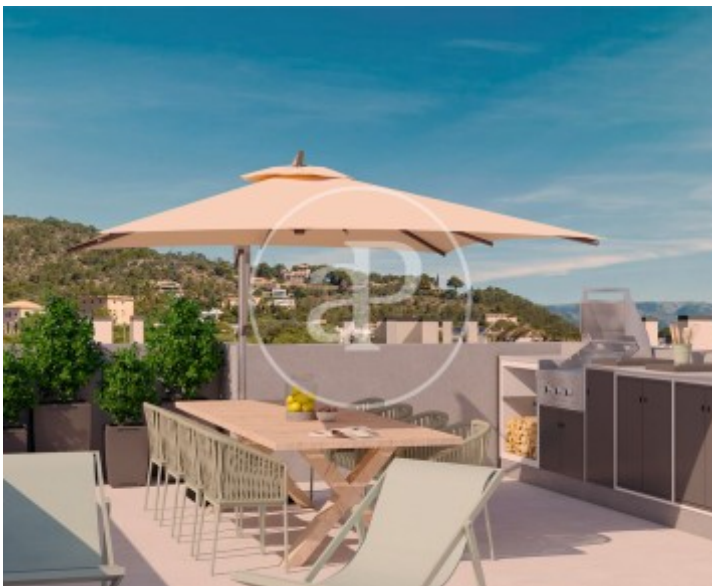
La Vileta, Palma de Mallorca

REF. ONPM2604001



La Vileta, Palma de Mallorca

REF. ONPM2604001



Les dades de cada immoble no són part d'una oferta o contracte. No s'ha de considerar exactes o factuais les declaracions fetes per aProperties, verbalment o per escrit, respecte de l'immoble, l'estat en què es troba o el seu valor. Les fotografies només mostren unes parts determinades de l'immoble tal com eren al moment que es van prendre. Les àrees, dimensions i les distàncies que es proporcionen només són aproximades i han de ser comprovades pel client. Les imatges generades pel l'ordinador solament són una indicació de la possible aparença de l'immoble, i poden canviar a qualsevol moment. La informació respecte a un immoble és susceptible de canviar a qualsevol moment.

Per més informació o
per concertar una cita

apropertiespalma@aproperties.es
Tel: 871 16 01 60
www.aproperties.es