

La Bonanova, Palma de Mallorca

REF. APMS2602009

# Pis de lloguer a La Bonanova

## Característiques

- ✓ Vistes
- ✓ Moblat
- ✓ Terrassa
- ✓ Piscina
- ✓ Calefacció
- ✓ AACC
- ✓ Pati

Superfície  
**150 m<sup>2</sup>**

Dormitoris  
**2**

Banys  
**2**

Preu  
**2.500 €**



**Pis de lloguer per 11 mesos a La Bonanova A la cobejada zona de La bonanova, a només 10 minuts amb cotxe del centre de Palma, trobem aquest pis de 130m<sup>2</sup> amb terrassa.**

Ubicat a la planta baixa d'una casa mallorquina amb accés al jardí i a la piscina comunitària. Des de la porta d'entrada a la vivenda accedim a un acollidor saló decorat amb gust amb sortida a una de les terrasses de la vivenda on trobem una terrassa amb porxo i una piscina comunitària que comparteixen tres veïns. La cuina independent amb una zona de menjador està completament moblada i equipada. Disposa d'una barra amb tamborets i un

rebot per a més comoditat d'emmagatzematge. A la zona de nit trobem dues habitacions dobles amb armaris i dos banys complets un amb banyera i un altre amb plat de dutxa. Sent un en suite L'habitatge es troba completament moblat i equipat, compta amb ventiladors de sostre, calefacció individual de gas, terres de parquet, finestres de doble vidre i una plaça de pàrquing a la mateixa casa. Tota la vivenda està envoltada de vegetació i compta amb una bonica piscina comunitària que comparteixen només tres veïns. Les despeses de...

**Contacta amb nosaltres,**  
estarem encantats d'atendre't,  
per oferir-te més detalls i informació.

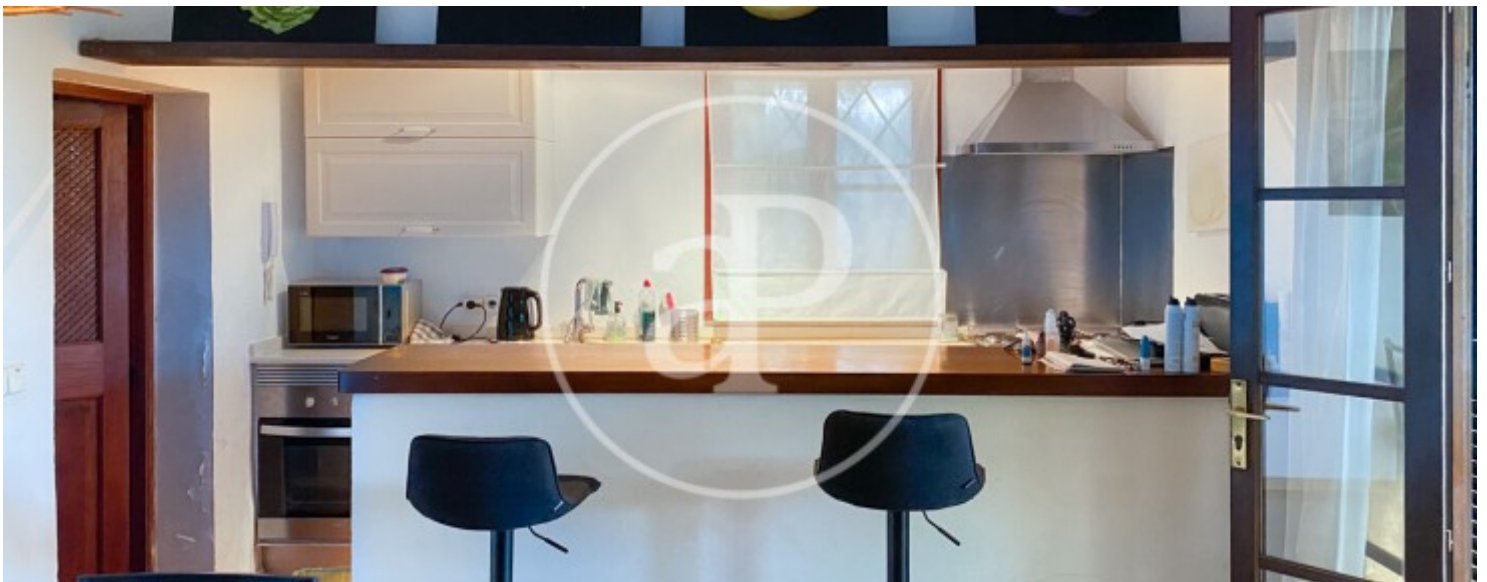
La Bonanova, Palma de Mallorca

REF. APMS2602009



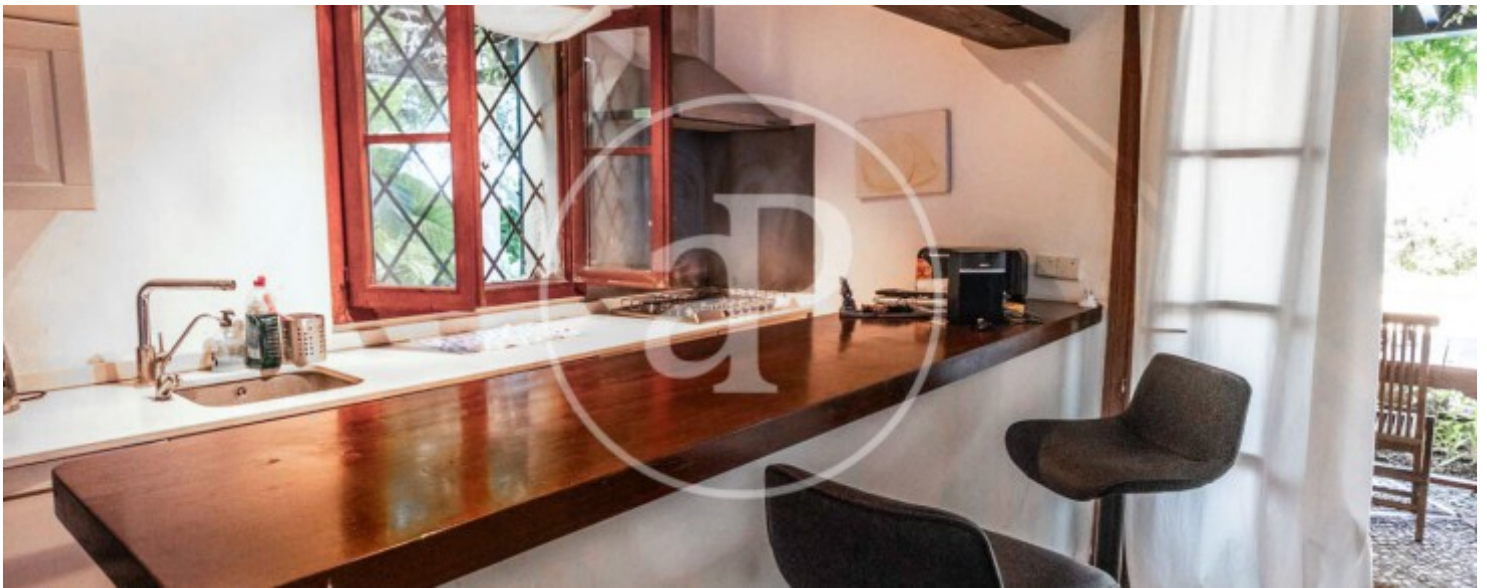
La Bonanova, Palma de Mallorca

REF. APMS2602009



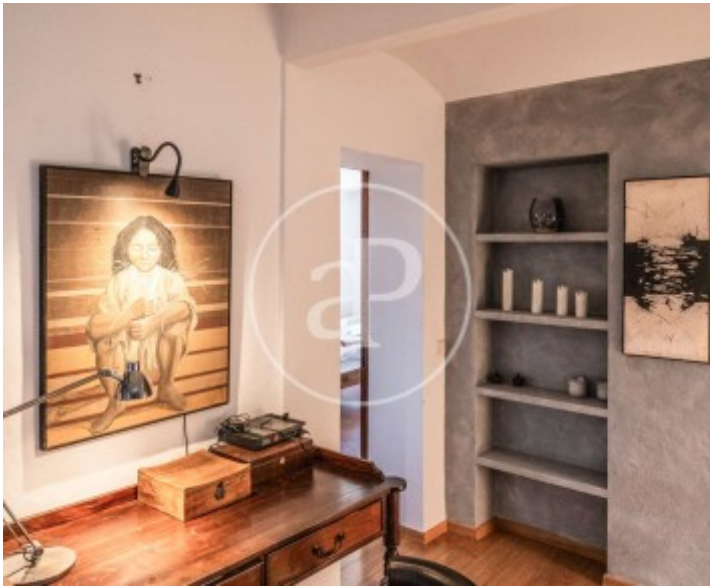
La Bonanova, Palma de Mallorca

REF. APMS2602009



La Bonanova, Palma de Mallorca

REF. APMS2602009



Les dades de cada immoble no són part d'una oferta o contracte. No s'ha de considerar exactes o factuais les declaracions fetes per aProperties, verbalment o per escrit, respecte de l'immoble, l'estat en què es troba o el seu valor. Les fotografies només mostren unes parts determinades de l'immoble tal com eren al moment que es van prendre. Les àrees, dimensions i les distàncies que es proporcionen només són aproximades i han de ser comprovades pel client. Les imatges generades pel l'ordinador solament són una indicació de la possible aparença de l'immoble, i poden canviar a qualsevol moment. La informació respecte a un immoble és susceptible de canviar a qualsevol moment.

Per **més informació** o  
per concertar una cita

[apropertiespalma@aproperties.es](mailto:apropertiespalma@aproperties.es)  
Tel: 871 16 01 60  
[www.aproperties.es](http://www.aproperties.es)