

Ciudad Jardín, Palma de Mallorca

REF. VPM2604006

# Casa en venda a Ciudad Jardín, Palma de Mallorca

## Característiques

Superfície  
**391 m<sup>2</sup>**

Dormitoris  
**4**

Banys  
**4**

- ✓ Vistes
- ✓ Traster
- ✓ Terrassa
- ✓ Té parking
- ✓ Calefacció
- ✓ AACC
- ✓ Pati

Preu

**2.800.000 €**



**Espectacular habitatge a tan sols 300 metres de la platja amb piscina privada, àmplies terrasses i terrat amb vistes al mar.**

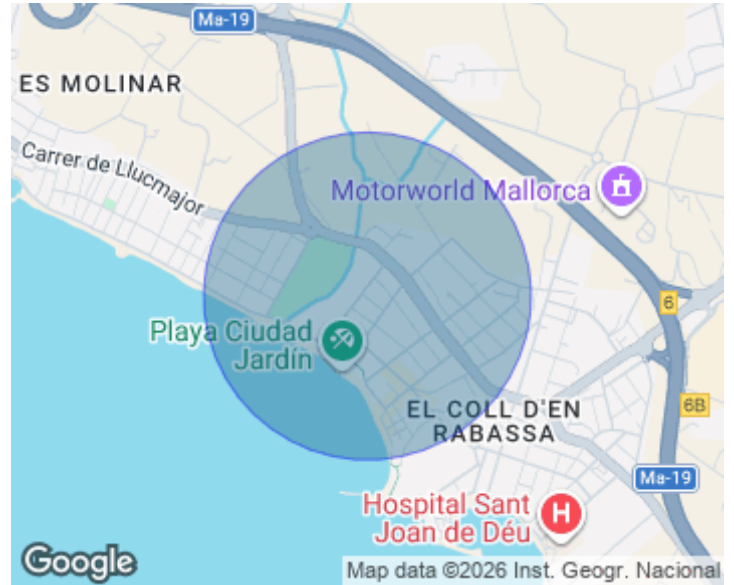
La zona de dia ofereix un elegant i lluminós saló-menjador amb accés directe a una impressionant terrassa de 45 m<sup>2</sup> orientada al sud-oest i a la piscina. La cuina, totalment equipada, es complementa amb una pràctica bugaderia. En aquest nivell també trobem un dormitori doble i un bany complet, aportant funcionalitat i comoditat. A la zona de nit, situada a la planta superior, es distribueixen tres àmplies dormitoris dobles. El dormitori principal disposa de vestidor i accés a una terrassa

privada, creant un espai íntim i exclusiu. A més, l'habitatge compta amb dos banys addicionals, un d'ells en suite, pensats per al màxim confort de tota la família. La propietat es completa amb un espectacular soterrani de 173 m<sup>2</sup> que inclou garatge per a 3-4 vehicles, una magnífica bodega per guardar vins, rebost, una segona zona de bugaderia, taller, habitació d'armaris i una zona wellness amb sauna i dutxa. A l'exterior, a més de la piscina privada, destaca un magnífic terrat de 75 m<sup>2</sup> amb vistes al...

**Contacta amb nosaltres,**  
estarem encantats d'atendre't,  
per oferir-te més detalls i informació.

Ciudad Jardín, Palma de Mallorca

REF. VPM2604006



Ciudad Jardín, Palma de Mallorca

REF. VPM2604006



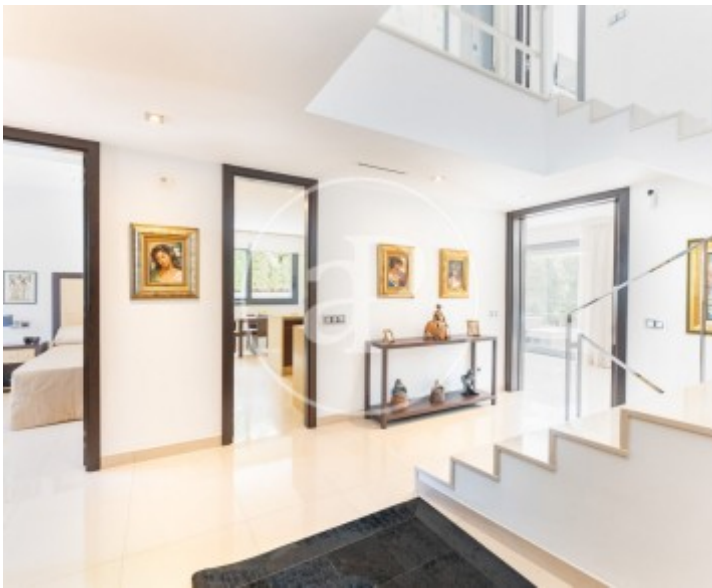
Ciudad Jardín, Palma de Mallorca

REF. VPM2604006



Ciudad Jardín, Palma de Mallorca

REF. VPM2604006



Les dades de cada immoble no són part d'una oferta o contracte. No s'ha de considerar exactes o factuais les declaracions fetes per aProperties, verbalment o per escrit, respecte de l'immoble, l'estat en què es troba o el seu valor. Les fotografies només mostren unes parts determinades de l'immoble tal com eren al moment que es van prendre. Les àrees, dimensions i les distàncies que es proporcionen només són aproximades i han de ser comprovades pel client. Les imatges generades pel l' ordinador solament són una indicació de la possible aparença de l'immoble, i poden canviar a qualsevol moment. La informació respecte a un immoble és susceptible de canviar a qualsevol moment.

Per **més informació** o  
per concertar una cita

[apropertiespalma@aproperties.es](mailto:apropertiespalma@aproperties.es)  
Tel: 871 16 01 60  
[www.aproperties.es](http://www.aproperties.es)