

Can Pastilla, Palma de Mallorca

REF. VPM2512006

# Casa en venda a Can Pastilla

## Característiques

- ✓ Vistes
- ✓ Traster
- ✓ Terrassa
- ✓ Piscina
- ✓ Calefacció
- ✓ AACC
- ✓ Pati
- ✓ Té parking

Superfície  
**143 m<sup>2</sup>**

Dormitoris  
**3**

Banys  
**3**

Preu  
**990.000 €**



## Presentem aquesta espectacular casa aparellada amb vistes úniques al mar, Palma, la Serra de Tramuntana i la icònica Catedral de Palma.

Un lloc exclusiu on gaudir de la bellesa de l'illa des de qualsevol racó. La vivenda compta amb: 3 amplis dormitoris, incloent una suite amb bany privat. Cuina d'alta gamma equipada amb electrodomèstics d'última tecnologia. Un saló lluminós amb vistes panoràmiques al mar, creant un ambient perfecte per relaxar-se. Gran terrassa a la planta superior, ideal per gaudir tant de l'estiu càlid com dels seus hiverns mallorquins. L'exterior

és un veritable oasi: Jardí privat de gran mida amb una moderna pèrgola elèctrica, totalment adaptable a les teves necessitats, per gaudir de l'aire lliure sense preocupar-te pel clima. Jacuzzi d'última generació, per relaxar-te mentre gaudeixes de les vistes. Aparcament privat amb espai per a 2 cotxes i un traster espaiós. La comunitat és molt exclusiva, amb només 8 veïns, la qual cosa garanteix una excel·lent privacitat i tranquil·litat. A més, podràs gaudir d'una piscina...

**Contacta amb nosaltres,**  
estarem encantats d'atendre't,  
per oferir-te més detalls i informació.

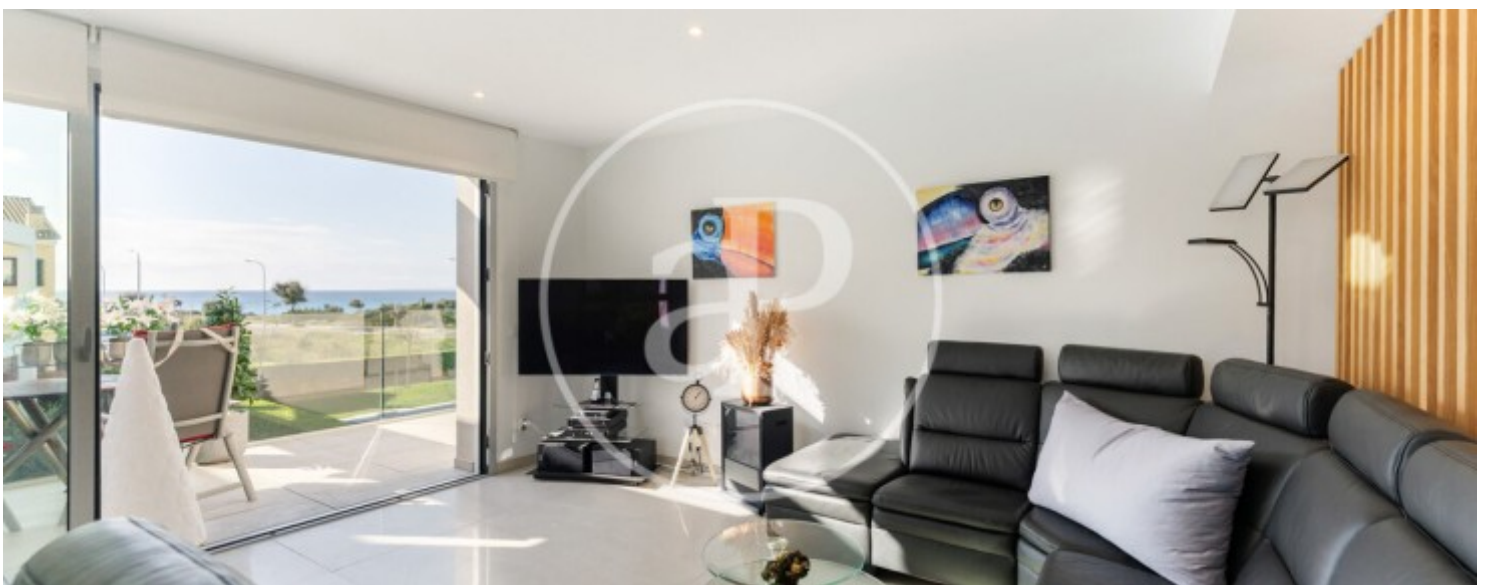
Can Pastilla, Palma de Mallorca

REF. VPM2512006



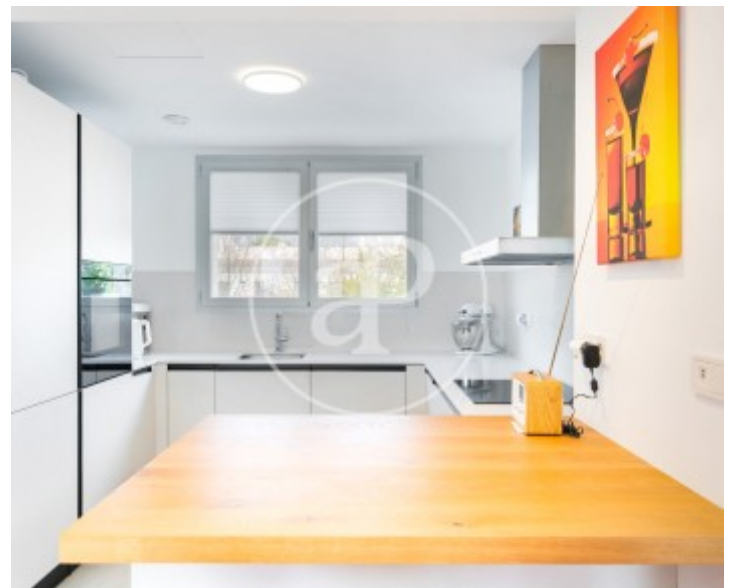
Can Pastilla, Palma de Mallorca

REF. VPM2512006



Can Pastilla, Palma de Mallorca

REF. VPM2512006



Can Pastilla, Palma de Mallorca

REF. VPM2512006



Les dades de cada immoble no són part d'una oferta o contracte. No s'ha de considerar exactes o factuais les declaracions fetes per aProperties, verbalment o per escrit, respecte de l'immoble, l'estat en què es troba o el seu valor. Les fotografies només mostren unes parts determinades de l'immoble tal com eren al moment que es van prendre. Les àrees, dimensions i les distàncies que es proporcionen només són aproximades i han de ser comprovades pel client. Les imatges generades pel l' ordinador solament són una indicació de la possible aparença de l'immoble, i poden canviar a qualsevol moment. La informació respecte a un immoble és susceptible de canviar a qualsevol moment.

Per **més informació** o  
per concertar una cita

[apropertiespalma@aproperties.es](mailto:apropertiespalma@aproperties.es)  
Tel: 871 16 01 60  
[www.aproperties.es](http://www.aproperties.es)