

Camp d'En Serralta, Palma de Mallorca

REF. VPM2604020

# Pis en venda al centre de Palma

## Característiques

Superfície

**145 m<sup>2</sup>**

Dormitoris

**3**

Banys

**2**

- ✓ Calefacció
- ✓ Ascensor
- ✓ AACC
- ✓ Té parking

Preu

**690.000 €**



**Exclusiu habitatge totalment reformat el 2018 amb materials d'alta qualitat, situat en una de les zones més demandades de Palma, a escasses passes del Passeig Mallorca.**

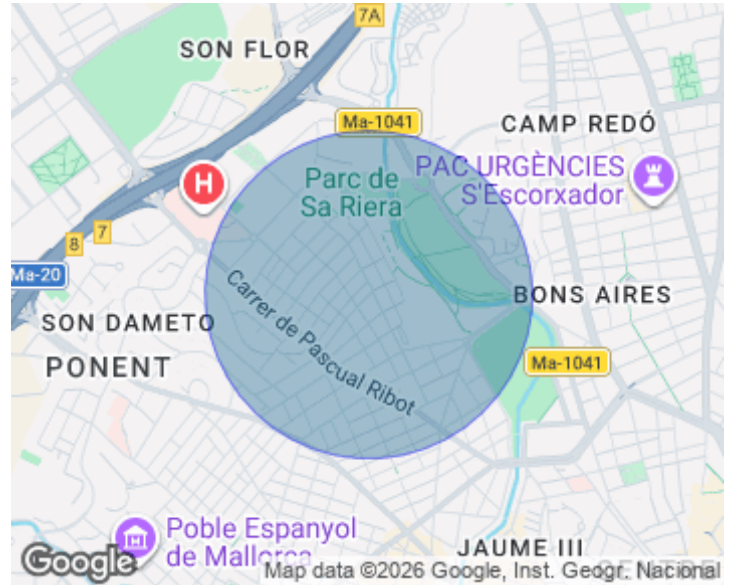
La propietat destaca per la seva moderna distribució de planta oberta, on saló, menjador i cuina s'integren de manera elegant. La cuina està equipada amb electrodomèstics de gamma alta de disseny. Des de la zona de dia s'accedeix a una agradable terrassa de 6,5 m<sup>2</sup> amb vistes obertes a la ciutat. Disposa actualment de dos amplis dormitoris: una habitació doble amb bany en suite i una segona estança de gran mida, ideal com a

dormitori quàdruple, sala polivalent, despatx o zona d'oci. Existeix a més la possibilitat de recuperar la seva configuració original de dues habitacions dobles, ambdues exteriors, amb finestra doble i armaris encastats dobles. L'habitatge compta amb dos banys complets, un amb dutxa tipus pluja i un altre amb banyera i doble lavabo, a més d'un pràctic rebost i una zona independent de bugaderia amb rentadora. Entre els seus acabats destaquen el parquet de grans lames resistent a la humitat, la fusteria exterior de PVC amb vidre Climalit i...

**Contacta amb nosaltres,**  
estarem encantats d'atendre't,  
per oferir-te més detalls i informació.

Camp d'En Serralta, Palma de Mallorca

REF. VPM2604020



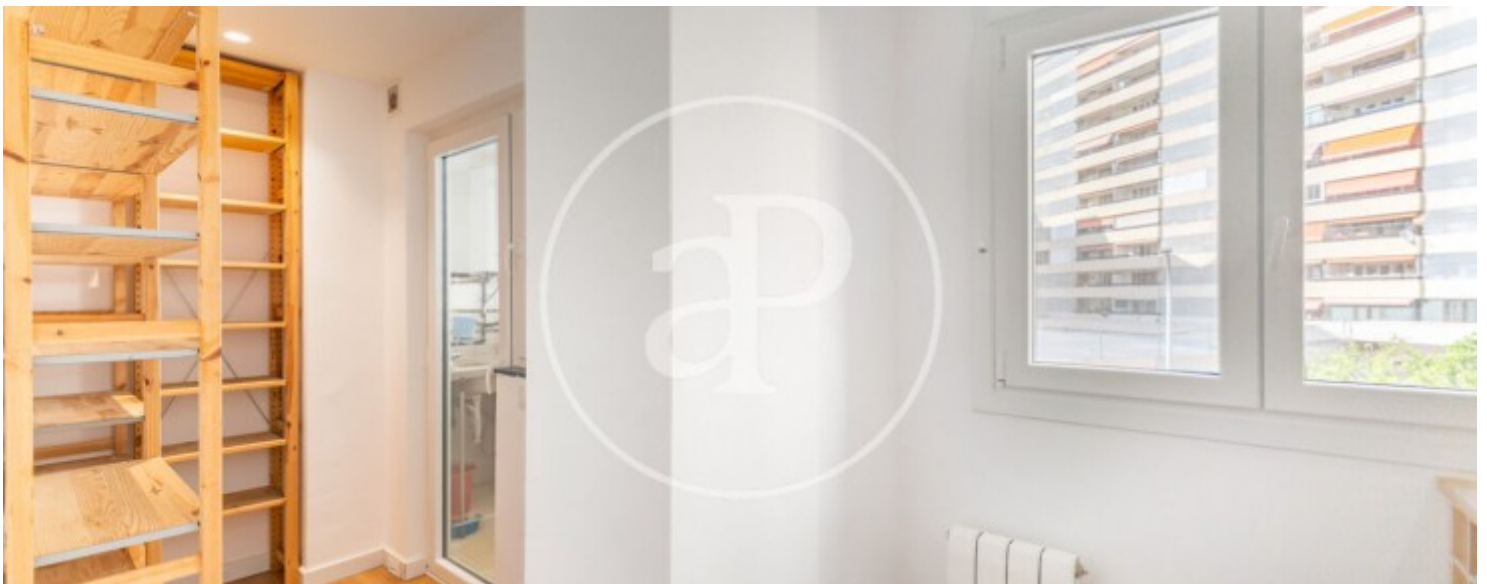
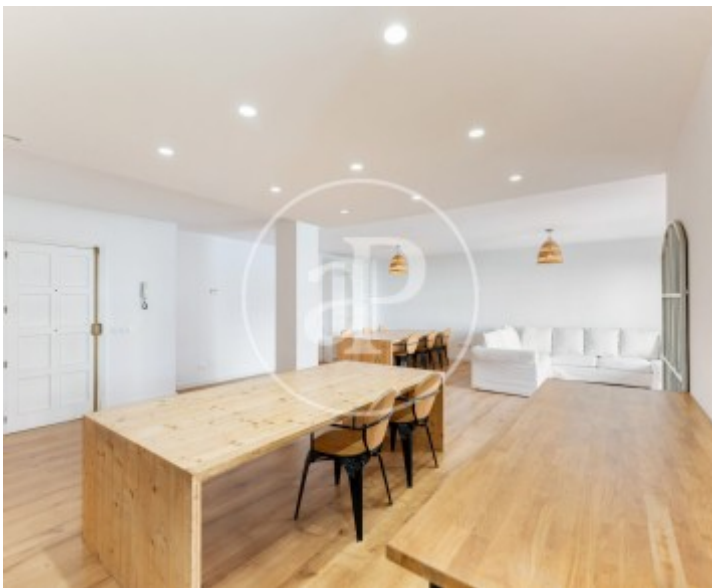
Camp d'En Serralta, Palma de Mallorca

REF. VPM2604020



Camp d'En Serralta, Palma de Mallorca

REF. VPM2604020



Camp d'En Serralta, Palma de Mallorca

REF. VPM2604020



Les dades de cada immoble no són part d'una oferta o contracte. No s'ha de considerar exactes o factuais les declaracions fetes per aProperties, verbalment o per escrit, respecte de l'immoble, l'estat en què es troba o el seu valor. Les fotografies només mostren unes parts determinades de l'immoble tal com eren al moment que es van prendre. Les àrees, dimensions i les distàncies que es proporcionen només són aproximades i han de ser comprovades pel client. Les imatges generades pel l'ordinador solament són una indicació de la possible aparença de l'immoble, i poden canviar a qualsevol moment. La informació respecte a un immoble és susceptible de canviar a qualsevol moment.

Per **més informació** o  
per concertar una cita

[apropertiespalma@aproperties.es](mailto:apropertiespalma@aproperties.es)  
Tel: 871 16 01 60  
[www.aproperties.es](http://www.aproperties.es)