

Sa Cabaneta, Marratxí

REF. APM2510011

# Pis en lloguer a Marratxí

## Característiques

Superfície

**125 m<sup>2</sup>**

Dormitoris

**3**

Banys

**2**

- ✓ Vistes
- ✓ Moblat
- ✓ Terrassa
- ✓ Calefacció
- ✓ Traster
- ✓ Té parking

Preu

**1.950 €**



## Ubicada a la zona de Marratxí, construïda l'any 2009.

Es troba en una zona molt tranquil·la on podrà disposar de tot tipus de serveis. A un parell de carrers es troba el centre mèdic de la zona, una farmàcia i tot tipus d'establiments d'oci. Consta de tres lluminoses habitacions dobles amb armaris encastats, dos banys complets i una gran cuina. També hi trobem un gran menjador amb accés obert a un espaiós saló. Si pugem fins a l'última planta accedint per les escales de la comunitat, trobem un espai privat, tipus solàrium de 30 m<sup>2</sup> al terrat de la finca, on

podrem gaudir d'unes vistes precioses a la muntanya. Disposa d'una plaça de pàrquing en una zona comunitària. És un habitatge únic, per a aquells que busquen un espai especial, lluminós i nou. S'accepten mascotes de raça petita. L'habitatge es lliura amb mobles i els electrodomèstics són addicionals. T'imagines vivint aquí?

**Contacta amb nosaltres,**  
estarem encantats d'atendre't,  
per oferir-te més detalls i informació.

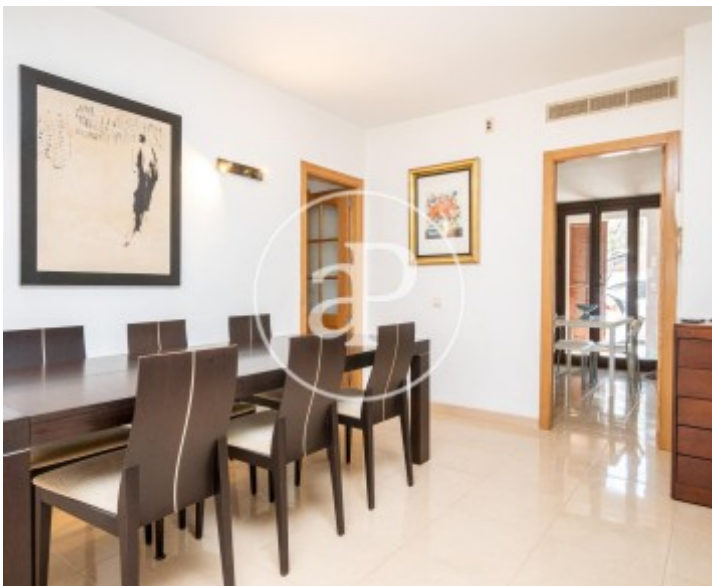
Sa Cabaneta, Marratxí

REF. APM2510011



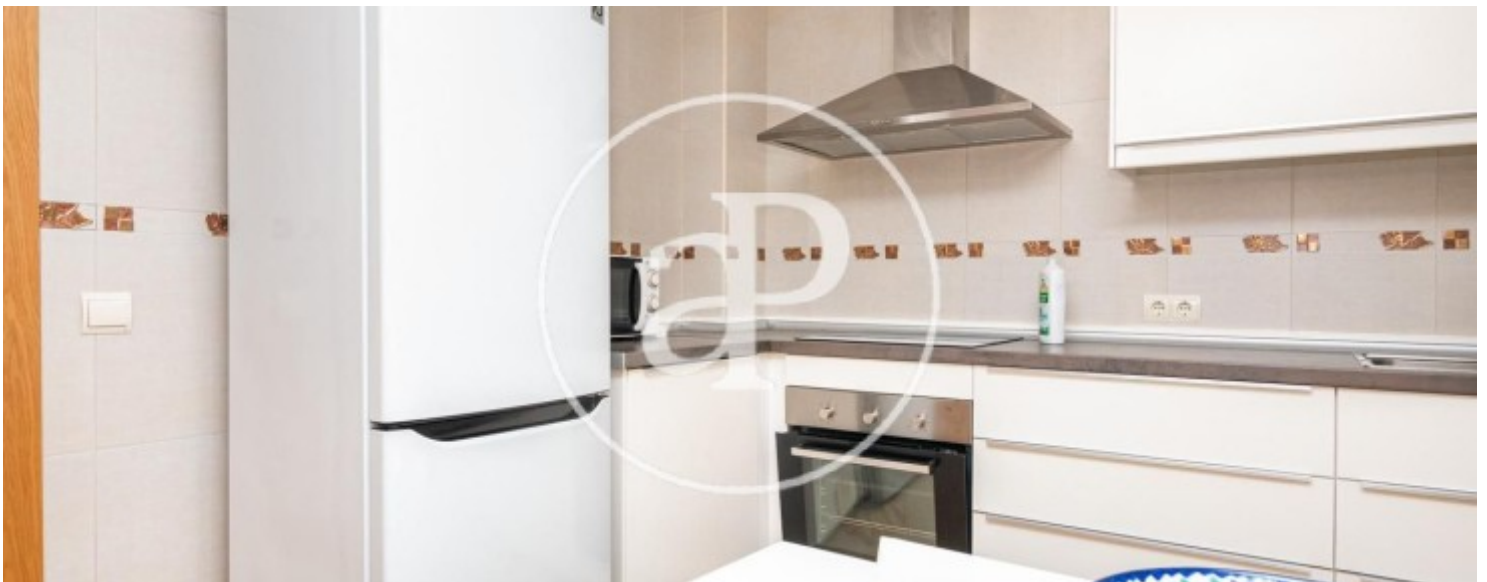
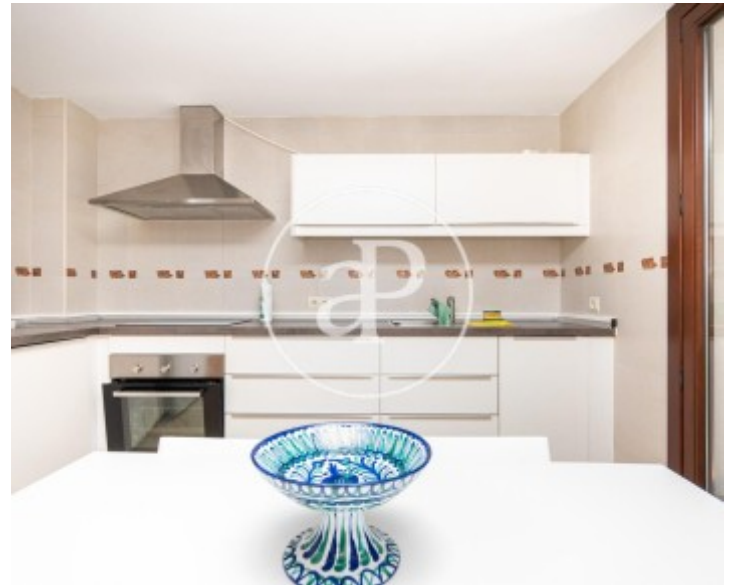
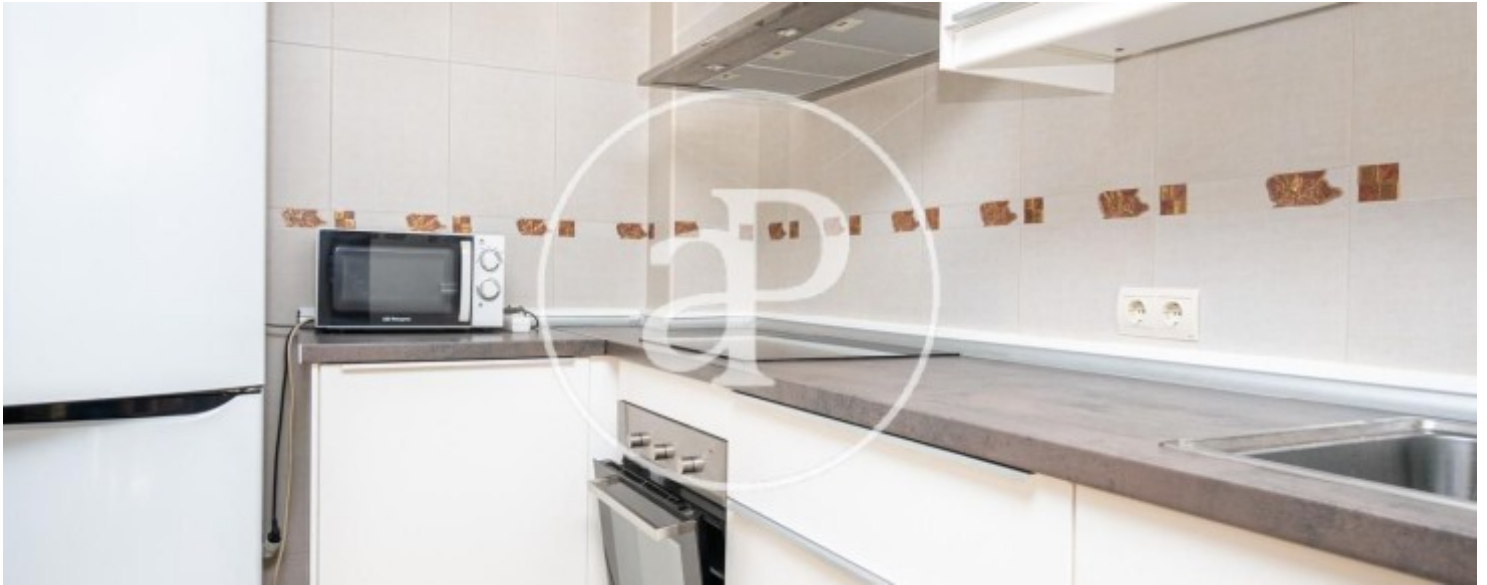
Sa Cabaneta, Marratxí

REF. APM2510011



Sa Cabaneta, Marratxí

REF. APM2510011



Sa Cabaneta, Marratxí

REF. APM2510011



Les dades de cada immoble no són part d'una oferta o contracte. No s'ha de considerar exactes o factuais les declaracions fetes per aProperties, verbalment o per escrit, respecte de l'immoble, l'estat en què es troba o el seu valor. Les fotografies només mostren unes parts determinades de l'immoble tal com eren al moment que es van prendre. Les àrees, dimensions i les distàncies que es proporcionen només són aproximades i han de ser comprovades pel client. Les imatges generades pel l'ordinador solament són una indicació de la possible aparença de l'immoble, i poden canviar a qualsevol moment. La informació respecte a un immoble és susceptible de canviar a qualsevol moment.

Per **més informació** o  
per concertar una cita

[apropertiespalma@aproperties.es](mailto:apropertiespalma@aproperties.es)  
Tel: 871 16 01 60  
[www.aproperties.es](http://www.aproperties.es)