

Sa Cabana - Can Carbonell - Ses Cases Noves, Marratxí

REF. VPM2404016

Casa en venda a Marratxí

Característiques

- ✓ Terrassa
- ✓ Pati
- ✓ Té parking

Preu
1.850.000 €

Superfície	Parcela	Dormitoris	Banys
866 m²	4.693 m²	6	5



Benvinguts a aquest predi situat en una ubicació privilegiada! Aquesta gran propietat està al costat de tots els serveis necessaris per al dia a dia, com ara escoles, supermercats, gimnasos i un centre comercial, en una zona urbanitzada que ofereix comoditat i una situació immillorable. La casa principal, distribuïda en dues alçades, abasta gairebé 500 m², amb altres construccions complementàries que eleven el total fins als 866 m². Amb entrada per dos carrers, aquesta propietat és ideal per a un projecte de reforma integral o per a la seva parcel·lació, d'acord amb la normativa urbanística que permeten parcel·les d'un mínim de 400 m² cadascuna. La casa principal compta amb sis habitacions, quatre

banys, un lavabo, dues cuines, diversos salons amb xemeneia i menjadors de sostres alts que brinden una elegància imperecedera. A més, té diverses terrasses, destacant-ne una, la més gran, techada, que permet gaudir de l'àmplia parcel·la i al jardí fresc i consolidat amb tranquil·litat i benestar. Des de la casa, també es poden veure les impressionants vistes a la Serra de la Tramuntana. Aquesta propietat és ideal per a aquells que busquen viure a una casa única a només 10 minuts de Palma, o per a aquells...

Contacta amb nosaltres,
estarem encantats d'atendre't,
per oferir-te més detalls i informació.

Sa Cabana - Can Carbonell - Ses Cases Noves, Marratxí

REF. VPM2404016



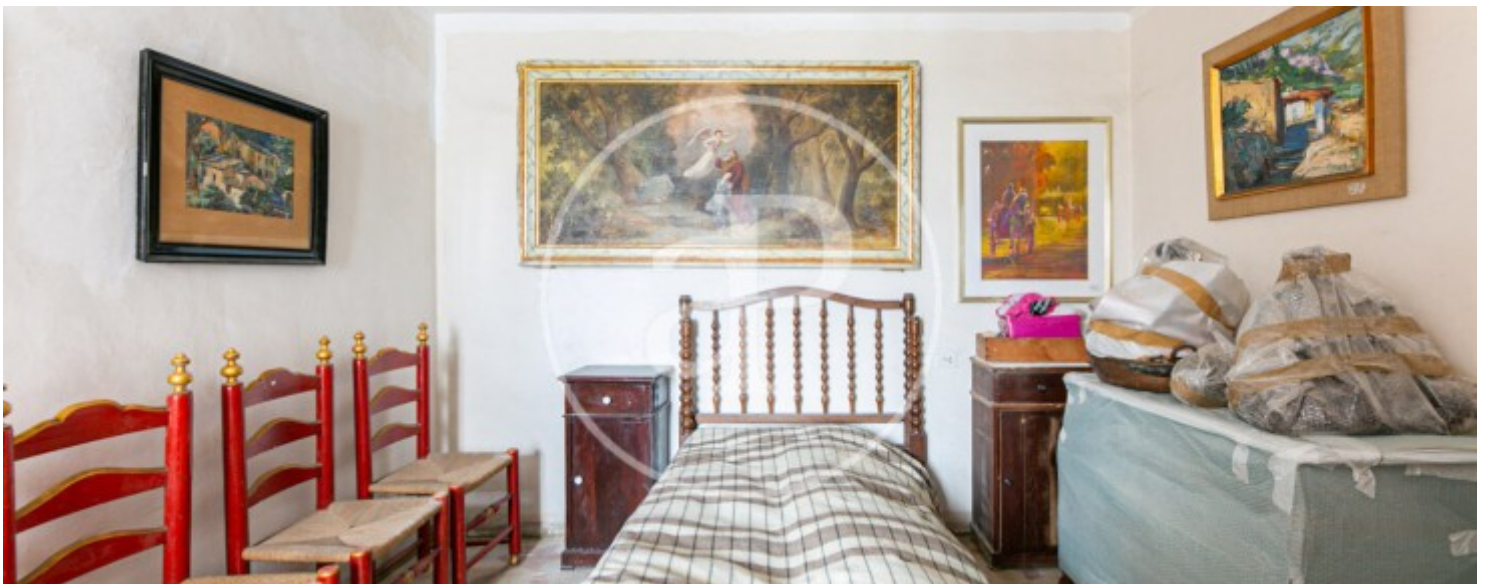
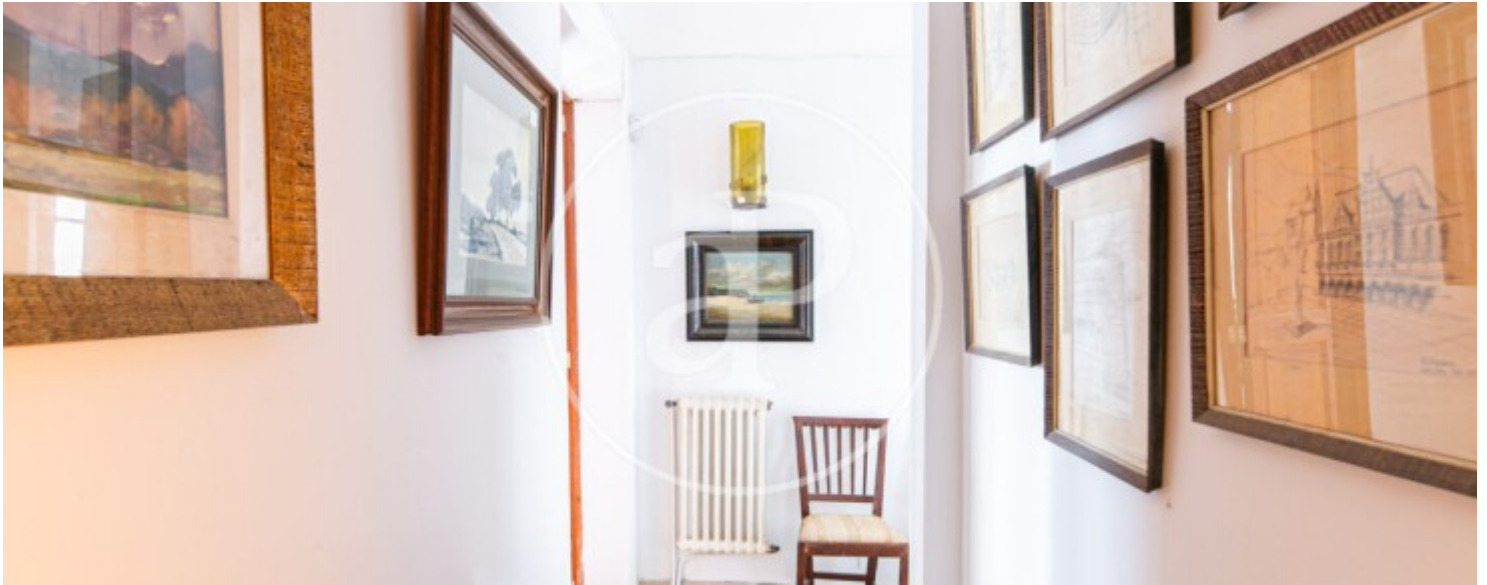
Sa Cabana - Can Carbonell - Ses Cases Noves, Marratxí

REF. VPM2404016



Sa Cabana - Can Carbonell - Ses Cases Noves, Marratxí

REF. VPM2404016



Sa Cabana - Can Carbonell - Ses Cases Noves, Marratxí

REF. VPM2404016



Les dades de cada immoble no són part d'una oferta o contracte. No s'ha de considerar exactes o factuais les declaracions fetes per aProperties, verbalment o per escrit, respecte de l'immoble, l'estat en què es troba o el seu valor. Les fotografies només mostren unes parts determinades de l'immoble tal com eren al moment que es van prendre. Les àrees, dimensions i les distàncies que es proporcionen només són aproximades i han de ser comprovades pel client. Les imatges generades pel l'ordinador solament són una indicació de la possible aparença de l'immoble, i poden canviar a qualsevol moment. La informació respecte a un immoble és susceptible de canviar a qualsevol moment.

Per **més informació** o
per concertar una cita

apropertiespalma@aproperties.es
Tel: 871 16 01 60
www.aproperties.es