

Llucmajor Interior, Llucmajor

REF. VPM2603029

Casa de poble en venda a Llucmajor

Característiques

Superfície
283 m²

Dormitoris
5

Banys
2

- ✓ Traster
- ✓ Terrassa
- ✓ Pati

Preu
610.000 €



Situada en un carrer residencial tranquil al cor de Llucmajor, aquesta casa de poble ofereix una oportunitat excel·lent per crear una llar àmplia i amb caràcter en una de les zones més autèntiques del municipi. La propietat s'assenta sobre una parcel·la de 190 m² i compta amb un total de 283 m² construïts distribuïts en dues plantes més soterrani. La seva distribució actual inclou cinc dormitoris i dos banys —un a cada planta— així com espais amplis que permeten múltiples possibilitats de reforma i redistribució. A la planta baixa trobem les principals estances de dia amb accés a un agradable pati privat molt assolellat. Aquest espai exterior ofereix la mida ideal per dissenyar una

zona de menjador a l'aire lliure, jardí o chill-out, i fins i tot permet integrar una piscina dins d'un projecte de reforma, afegint encara més valor i confort a la vivenda. A la planta superior s'ubiquen tres dormitoris i una terrassa també molt lluminosa, perfecta per gaudir del sol durant gran part del dia. La casa necessita una actualització per adaptar-se als estàndards estètics actuals, però la seva estructura sòlida, bona distribució i abundant llum natural la converteixen en un projecte amb un enorme...

Contacta amb nosaltres,
estarem encantats d'atendre't,
per oferir-te més detalls i informació.

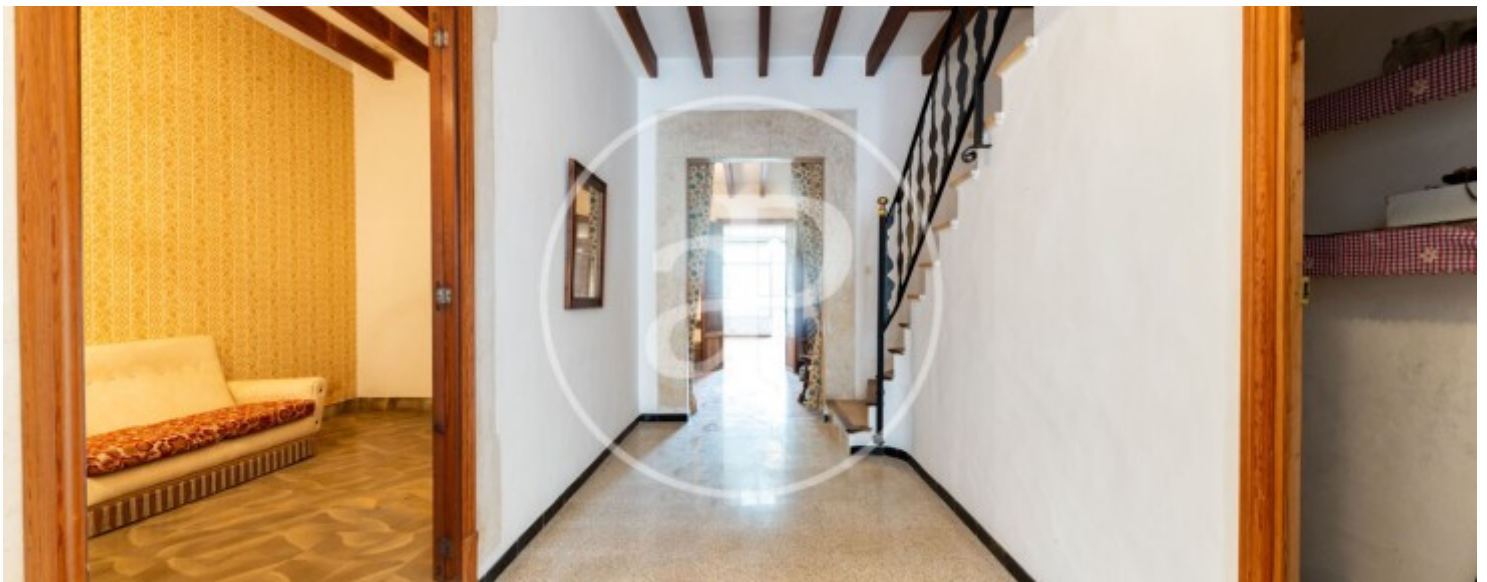
Llucmajor Interior, Llucmajor

REF. VPM2603029



Llucmajor Interior, Llucmajor

REF. VPM2603029



Llucmajor Interior, Llucmajor

REF. VPM2603029



Llucmajor Interior, Llucmajor

REF. VPM2603029



Les dades de cada immoble no són part d'una oferta o contracte. No s'ha de considerar exactes o factuais les declaracions fetes per aProperties, verbalment o per escrit, respecte de l'immoble, l'estat en què es troba o el seu valor. Les fotografies només mostren unes parts determinades de l'immoble tal com eren al moment que es van prendre. Les àrees, dimensions i les distàncies que es proporcionen només són aproximades i han de ser comprovades pel client. Les imatges generades pel l' ordinador solament són una indicació de la possible aparença de l'immoble, i poden canviar a qualsevol moment. La informació respecte a un immoble és susceptible de canviar a qualsevol moment.

Per **més informació** o
per concertar una cita

apropertiespalma@aproperties.es
Tel: 871 16 01 60
www.aproperties.es