

Cala Blava - Bellavista, Lluçmajor

REF. APM2602012

# Pis de lloguer a Cala Blava

## Característiques

Superfície  
**130 m<sup>2</sup>**

Dormitoris  
**2**

Bany  
**1**

- ✓ Vistes
- ✓ Moblat
- ✓ AACC
- ✓ Pati
- ✓ Calefacció
- ✓ Traster
- ✓ Terrassa
- ✓ Piscina

Preu

**1.500 €**



**Aquest pis es troba a la urbanització de Bellavista a pocs minuts de Badia Blava i a un minut del mar.**

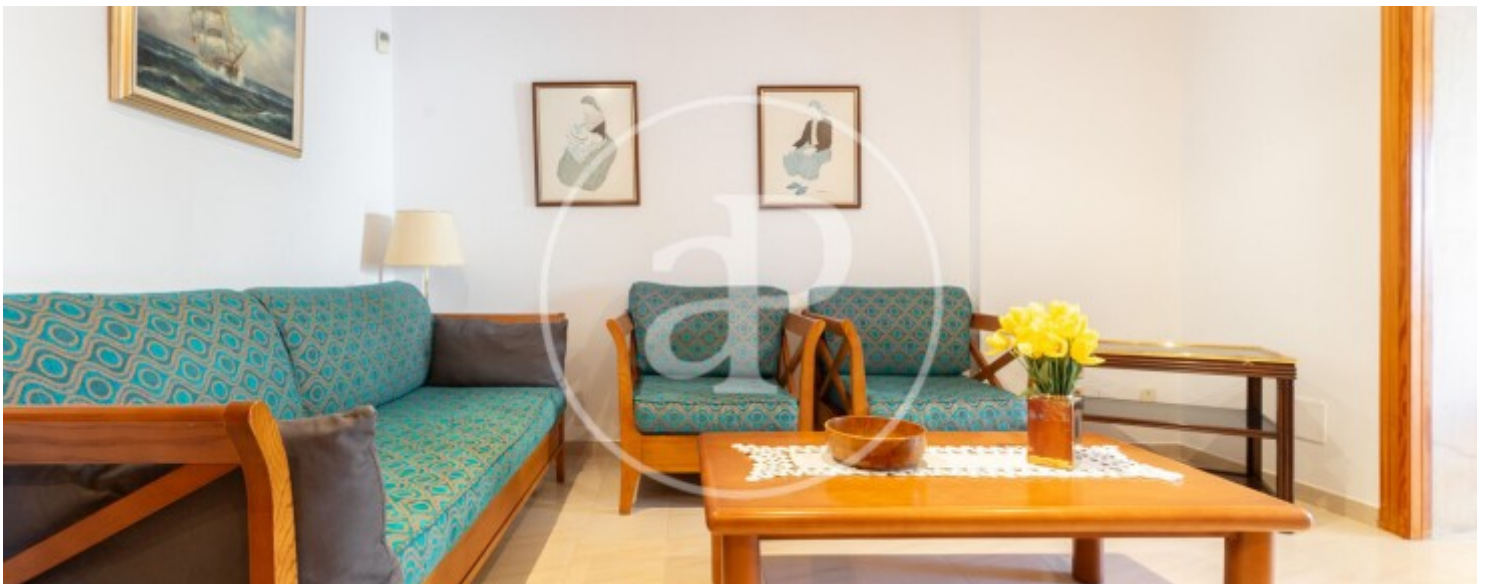
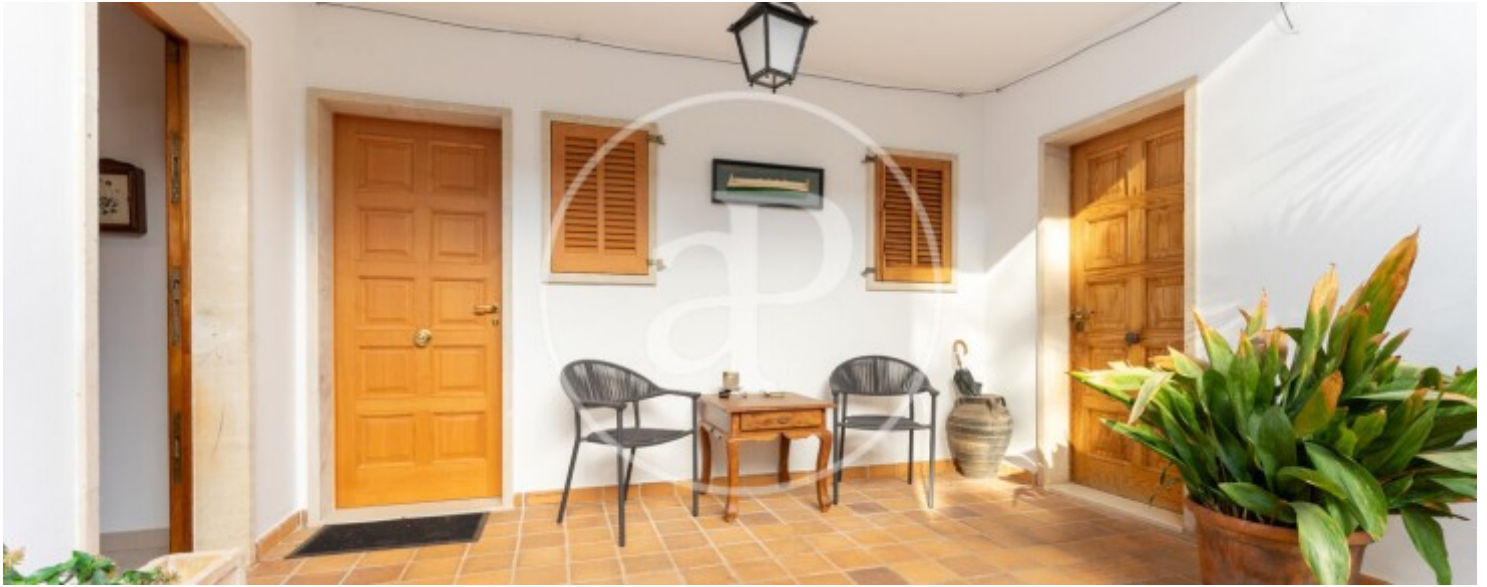
El pis es troba en una comunitat de tres veïns amb una zona comunitària àmplia i amena, amb jardí i arbres. La zona és molt tranquil·la a 25 minuts de Palma. El pis compta amb dues habitacions i un bany. L'habitació principal té accés a una terrassa gran. La cuina està totalment equipada amb electrodomèstics i estris. La sala és doble amb zona d'estar i zona menjador des de la qual s'accedeix a una àmplia terrassa. Hi ha calefacció de gas i aire

condicionat al saló i a l'habitació principal. El pis es lliura completament moblat (hi ha opció de treure alguns mobles). Disponible només per a lloguers de llarga estada. T'imagines viure aquí?

**Contacta amb nosaltres,**  
estarem encantats d'atendre't,  
per oferir-te més detalls i informació.

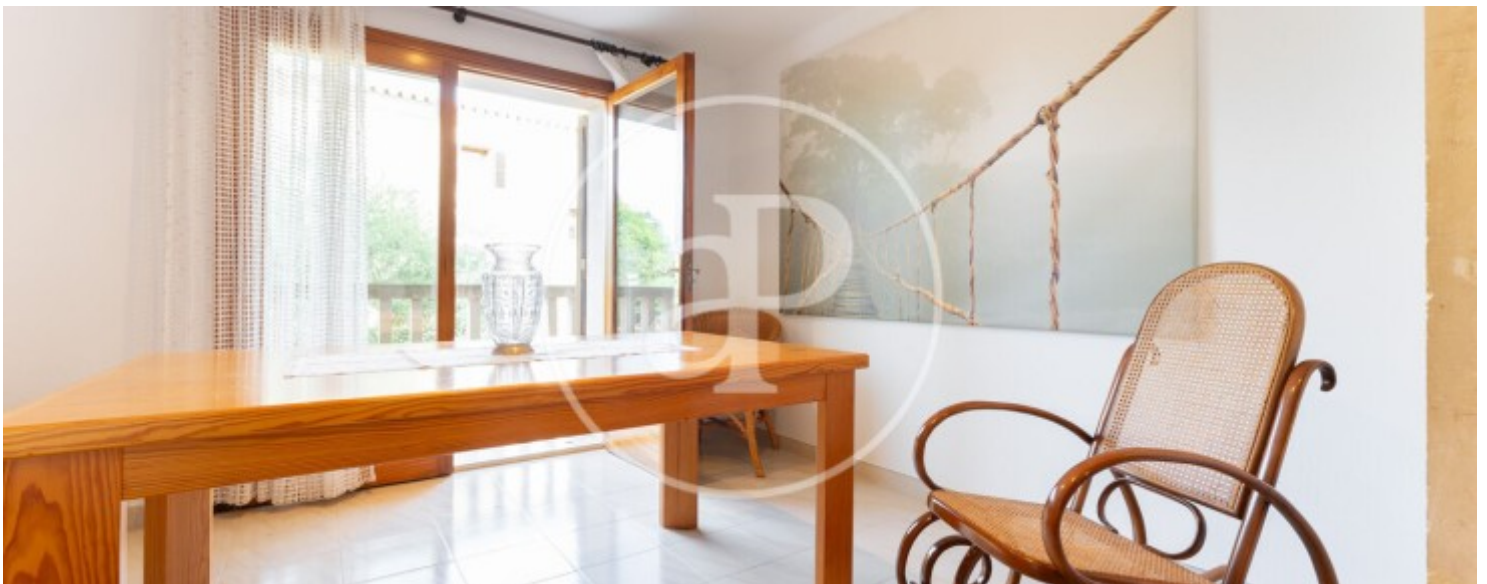
Cala Blava - Bellavista, Lluçmajor

REF. APM2602012



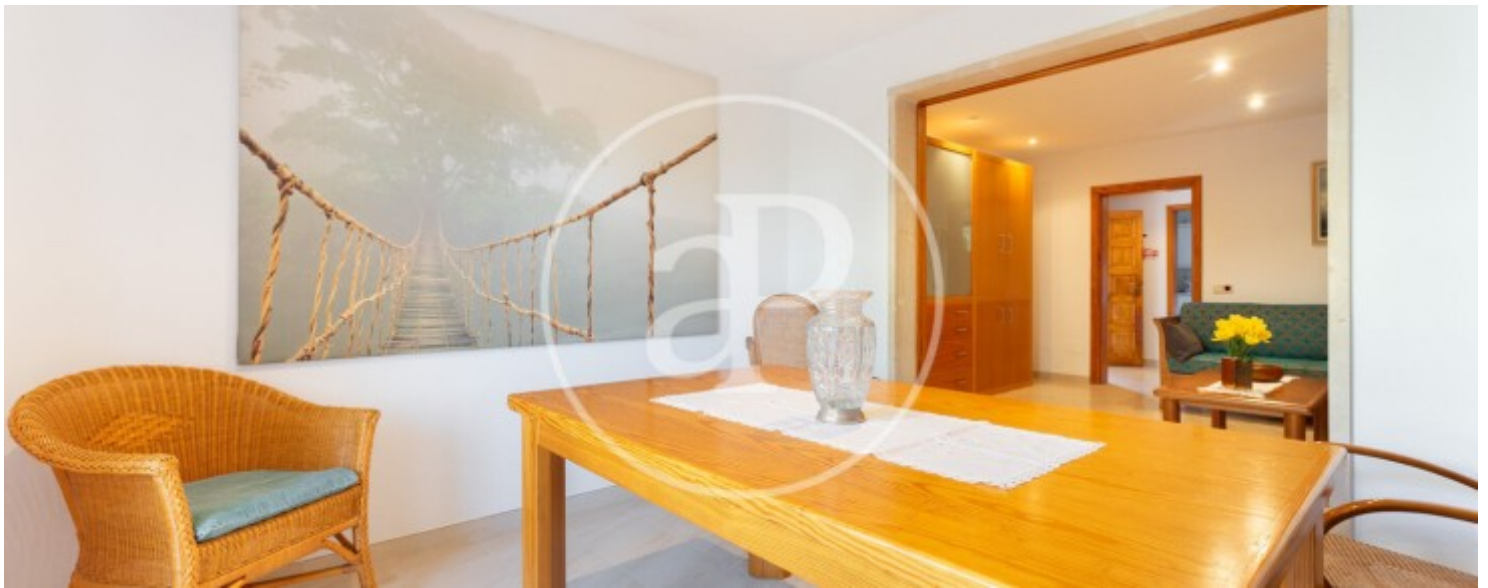
Cala Blava - Bellavista, Lluçmajor

REF. APM2602012



Cala Blava - Bellavista, Lluçmajor

REF. APM2602012



Cala Blava - Bellavista, Lluçmajor

REF. APM2602012



Les dades de cada immoble no són part d'una oferta o contracte. No s'ha de considerar exactes o factuais les declaracions fetes per aProperties, verbalment o per escrit, respecte de l'immoble, l'estat en què es troba o el seu valor. Les fotografies només mostren unes parts determinades de l'immoble tal com eren al moment que es van prendre. Les àrees, dimensions i les distàncies que es proporcionen només són aproximades i han de ser comprovades pel client. Les imatges generades pel l' ordinador solament són una indicació de la possible aparença de l'immoble, i poden canviar a qualsevol moment. La informació respecte a un immoble és susceptible de canviar a qualsevol moment.

Per **més informació** o  
per concertar una cita

[apropertiespalma@aproperties.es](mailto:apropertiespalma@aproperties.es)  
Tel: 871 16 01 60  
[www.aproperties.es](http://www.aproperties.es)