

Badia Blava - Badia Gran - Tollerit, Lluçmajor

REF. VPM2511026

Casa en venda a la Zona Urbanitzacions de Lluçmajor

Característiques

Superfície
185 m²

Dormitoris
4

Banys
3

- ✓ Calefacció
- ✓ AACC
- ✓ Pati
- ✓ Traster
- ✓ Terrassa
- ✓ Té parking

Preu
735.000 €



Presentem aquesta encantadora casa adossada a la tranquil·la i ben comunicada zona d'urbanitzacions de Lluçmajor, Badia Blava, un entorn residencial i familiar a un pas de la mar.

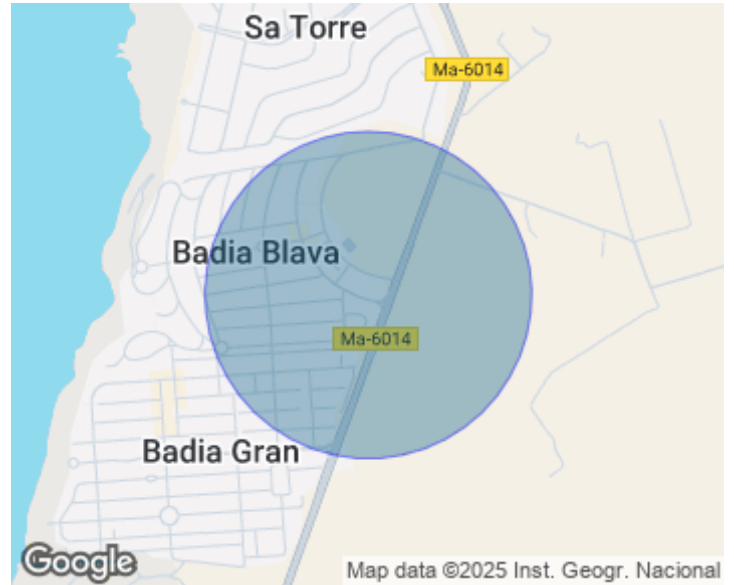
Amb orientació sud, l'habitatge gaudeix de sol durant tot el dia, creant ambients càlids, lluminosos i molt agradables. Amb una superfície de 185 m², la casa es distribueix en dues plantes: Planta baixa Ampli saló-menjador amb xemeneia, perfecte per a reunions i moments en família. Cuina reformada el 2024, moderna i totalment equipada. 1 habitació doble amb armaris encastats. 1 lavabo de cortesia. Accés directe

des del saló i la cuina a les terrasses exteriors, que amplien la vida a l'aire lliure. Primera planta 2 habitacions dobles amb armaris encastats que comparteixen un bany complet. Suite principal amb bany privat i sortida a una terrassa independent, un espai íntim i assolellat per relaxar-se. Zona exterior Porxo cobert amb bigues de fusta vistes, aportant caràcter i calidesa. Zona de barbacoa, ideal per a reunions amb família i amics. Espai cobert per a dos vehicles. Els propietaris han sol·licitat la llicència per a la construcció...

Contacta amb nosaltres,
estarem encantats d'atendre't,
per oferir-te més detalls i informació.

Badia Blava - Badia Gran - Tollerlic, Lluçmajor

REF. VPM2511026



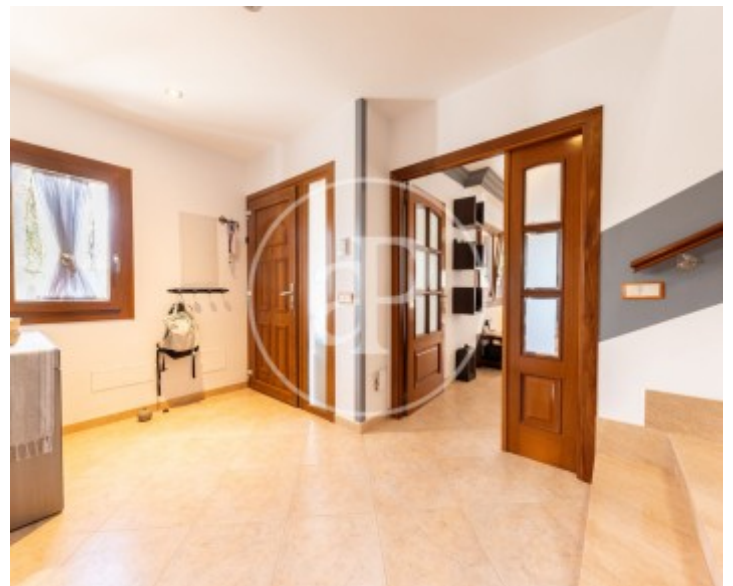
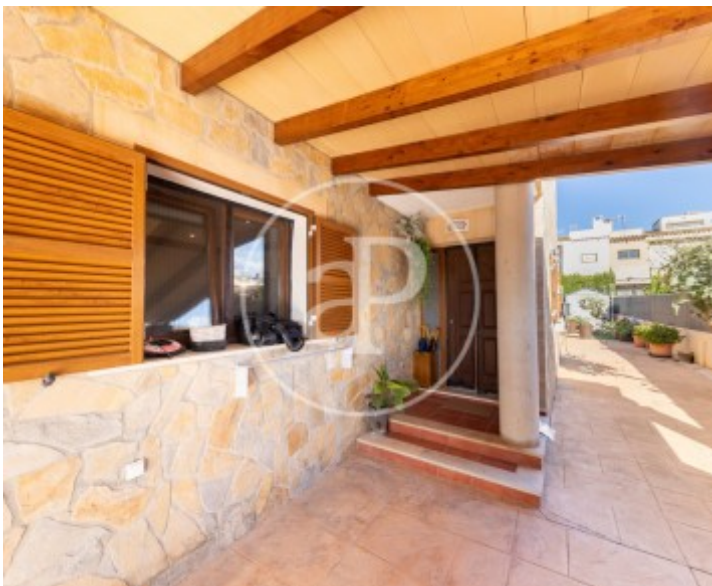
Badia Blava - Badia Gran - Tollerlic, Lluçmajor

REF. VPM2511026



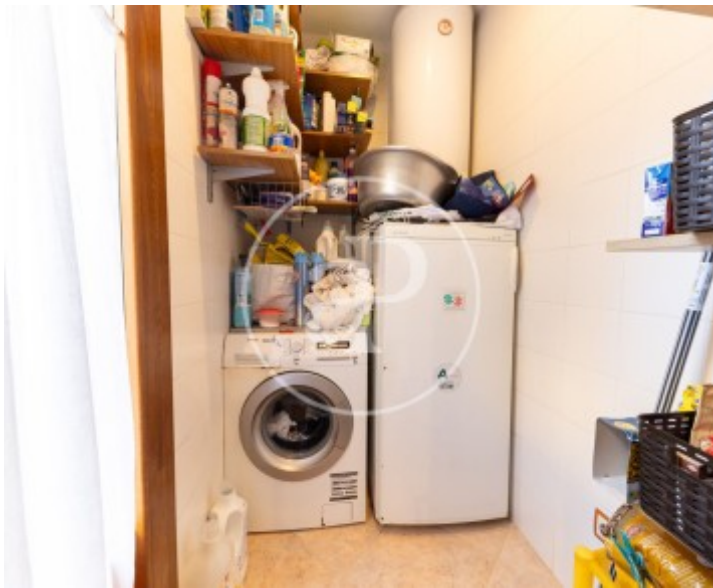
Badia Blava - Badia Gran - Tollerlic, Lluçmajor

REF. VPM2511026



Badia Blava - Badia Gran - Tolleríc, Lluçmajor

REF. VPM2511026



Les dades de cada immoble no són part d'una oferta o contracte. No s'ha de considerar exactes o factuais les declaracions fetes per aProperties, verbalment o per escrit, respecte de l'immoble, l'estat en què es troba o el seu valor. Les fotografies només mostren unes parts determinades de l'immoble tal com eren al moment que es van prendre. Les àrees, dimensions i les distàncies que es proporcionen només són aproximades i han de ser comprovades pel client. Les imatges generades pel l' ordinador solament són una indicació de la possible aparença de l'immoble, i poden canviar a qualsevol moment. La informació respecte a un immoble és susceptible de canviar a qualsevol moment.

Per **més informació** o
per concertar una cita

apropertiespalma@aproperties.es
Tel: 871 16 01 60
www.aproperties.es