

(La Pobla de Vallbona)

Ref: ONV2604002



Obra nova en venda amb terrassa a La Pobla de Vallbona

Obra nova obra nova amb terrassa i vistes a la zona de La Pobla de Vallbona., piscina, plaça d'aparcament, aire condicionat, armaris encastats, bugaderia, pati posterior, calefacció i traster.

La Pobla de Vallbona

Unitat bj 5

Finalització Q2 2026

CARACTERÍSTIQUES

Superfície 147 m²

4 Dormitoris

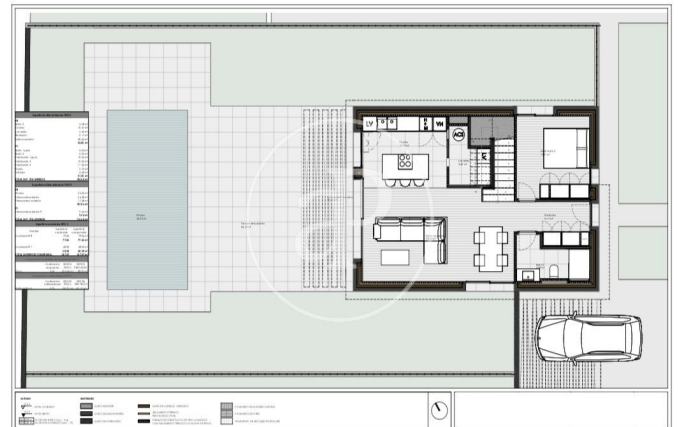
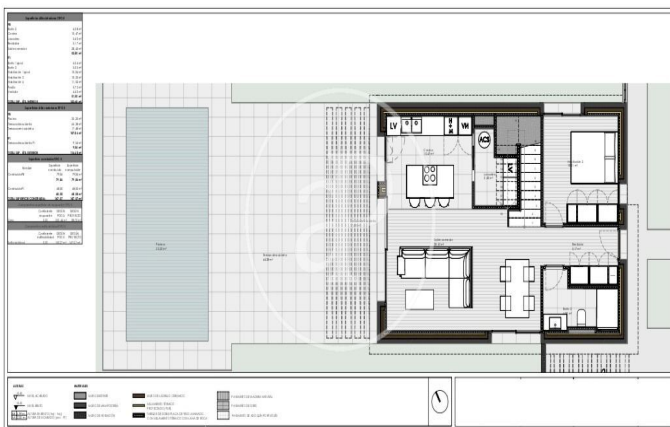
3 Banys

- ✓ Vistes
- ✓ Calefacció
- ✓ Traster
- ✓ AACC
- ✓ Pati
- ✓ Piscina
- ✓ Vigilància
- ✓ Té parking

Preu 685,000 €

(La Pobla de Vallbona)

Ref: ONV2604002



(La Pobla de Vallbona)

Ref: ONV2604002



Les dades de cada immoble no són part d'una oferta o contracte. No s'ha de considerar exactes o factuais les declaracions fetes per aProperties, verbalment o per escrit, respecte de l'immoble, l'estat en què es troba o el seu valor. Les fotografies només mostren unes parts determinades de l'immoble tal com eren al moment que es van prendre. Les àrees, dimensions i les distàncies que es proporcionen només són aproximades i han de ser comprovades pel client. Les imatges generades pel l'ordinador solament són una indicació de la possible aparença de l'immoble, i poden canviar a qualsevol moment. La informació respecte a un immoble és susceptible de canviar a qualsevol moment.

Per a més informació o per concertar una cita

Tel: 96 128 59 65 apropertiesvalencia@aproperties.es <https://www.aproperties.es>