

Cerdanyola del Vallès

REF. ASC2605001

# Casa en lloguer a Bellaterra

## Característiques

Superfície

**545 m<sup>2</sup>**

Parcela

**994 m<sup>2</sup>**

Dormitoris

**4**

Banys

**4**

- ✓ Vistes
- ✓ Moblat
- ✓ AACC
- ✓ Pati
- ✓ Té parking
- ✓ Calefacció
- ✓ Traster
- ✓ Terrassa
- ✓ Piscina

Preu

**4.200 €**



**L'habitatge es distribueix en tres plantes i disposa de piscina privada, jardí amb gespa natural i zona de menjador exterior.**

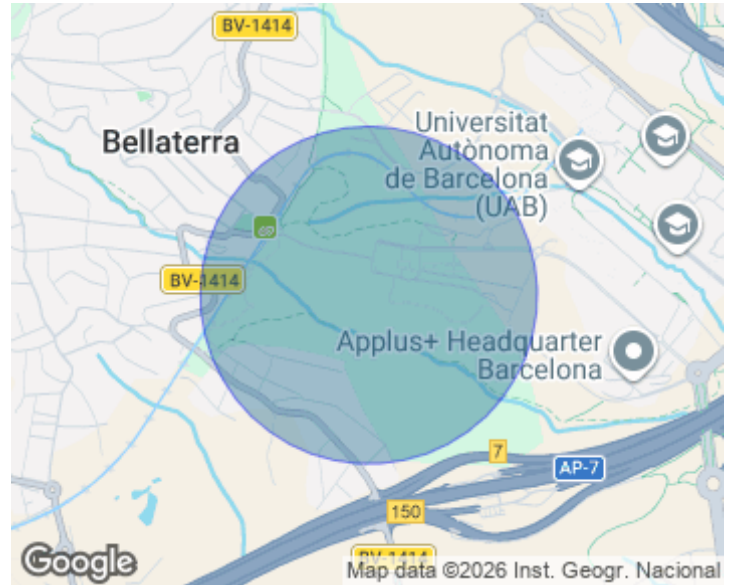
A la planta principal trobem un ampli i lluminós saló menjador amb vistes al jardí i a la piscina, cuina office totalment equipada amb electrodomèstics, tres habitacions (una d'elles en suite amb vestidor), un bany complet i un lavabo de cortesia. A la planta superior hi ha una gran sala polivalent, ideal com a despatx o zona d'estudi, amb sortida a dues magnífiques terrasses amb vistes obertes. A la planta inferior es troba la zona d'aigües completament equipada, una habitació

addicional, un bany complet i el garatge amb capacitat per a cinc cotxes. L'habitatge disposa de calefacció radiant, aire condicionat per splits, fusteria d'alumini, persianes elèctriques, reg automàtic i pou d'aigua. El manteniment del jardí i de la piscina està inclòs en la renda mensual. Disponible a principis de juny de 2026. La propietat està situada a l'exclusiva zona residencial de Bellaterra, al Vallès Occidental, un entorn ideal per a qui busca tranquil·litat i qualitat de vida sense renunciar a...

**Contacta amb nosaltres,**  
estarem encantats d'atendre't,  
per oferir-te més detalls i informació.

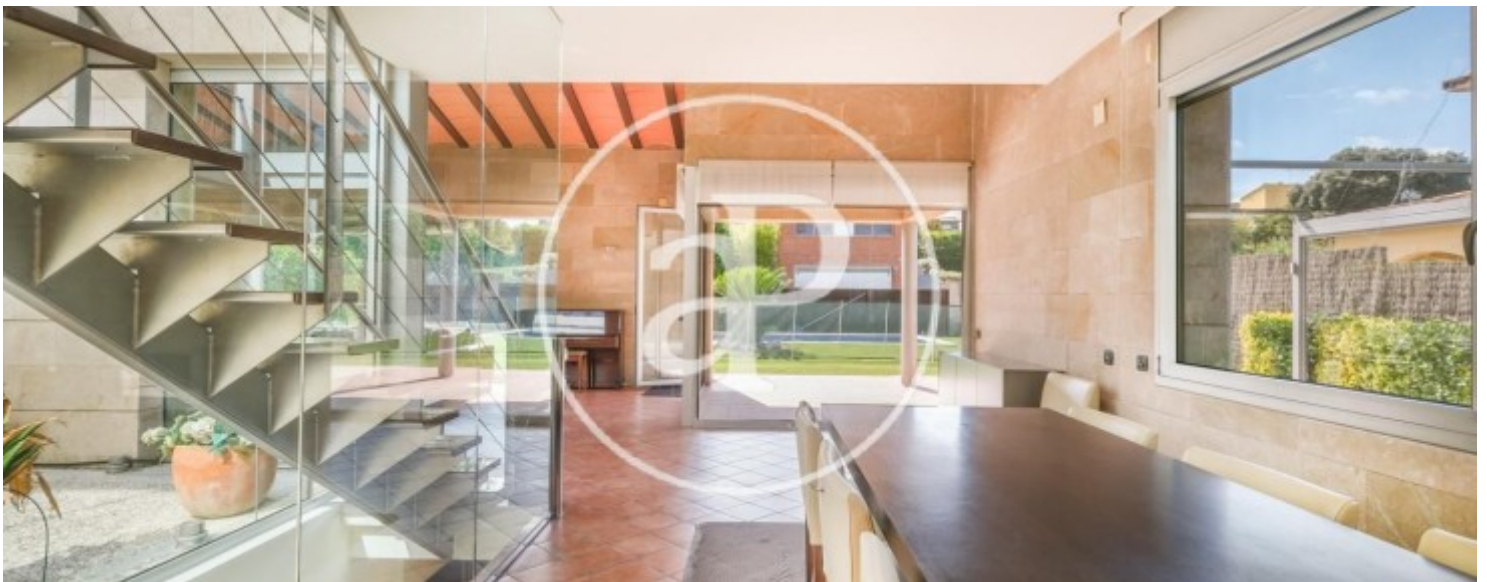
Cerdanyola del Vallès

REF. ASC2605001



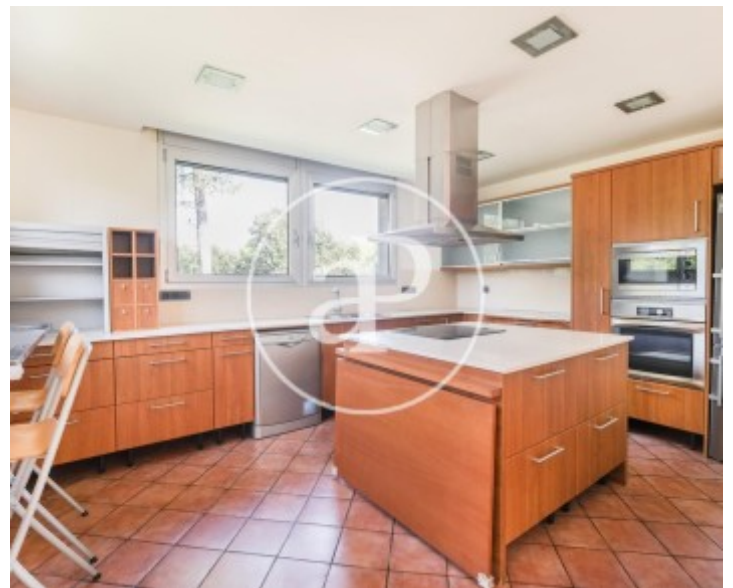
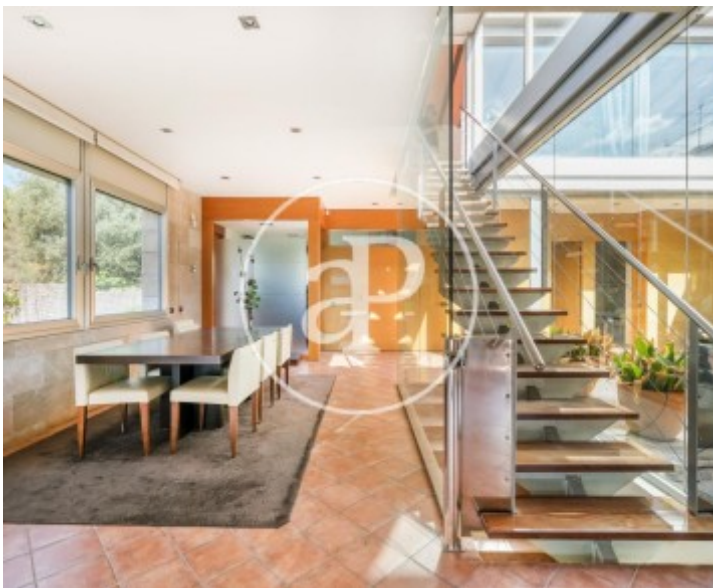
Cerdanyola del Vallès

REF. ASC2605001



Cerdanyola del Vallès

REF. ASC2605001



Cerdanyola del Vallès

REF. ASC2605001



Les dades de cada immoble no són part d'una oferta o contracte. No s'ha de considerar exactes o factuais les declaracions fetes per aProperties, verbalment o per escrit, respecte de l'immoble, l'estat en què es troba o el seu valor. Les fotografies només mostren unes parts determinades de l'immoble tal com eren al moment que es van prendre. Les àrees, dimensions i les distàncies que es proporcionen només són aproximades i han de ser comprovades pel client. Les imatges generades pel l' ordinador solament són una indicació de la possible aparença de l'immoble, i poden canviar a qualsevol moment. La informació respecte a un immoble és susceptible de canviar a qualsevol moment.

Per **més informació** o  
per concertar una cita

[apropertiesbarcelona@aproperties.es](mailto:apropertiesbarcelona@aproperties.es)  
Tel: 93 528 89 08  
[www.aproperties.es](http://www.aproperties.es)