

Palmanova, Calvià

REF. APM220209

# Pis de lloguer amb terrassa a Palmanova

## Característiques

- ✓ Vistes
- ✓ Traster
- ✓ Terrassa
- ✓ Té parking
- ✓ Moblat
- ✓ AACC
- ✓ Ascensor

Preu

**2.000 €**

Superfície  
**110 m<sup>2</sup>**

Dormitoris  
**3**

Banys  
**2**



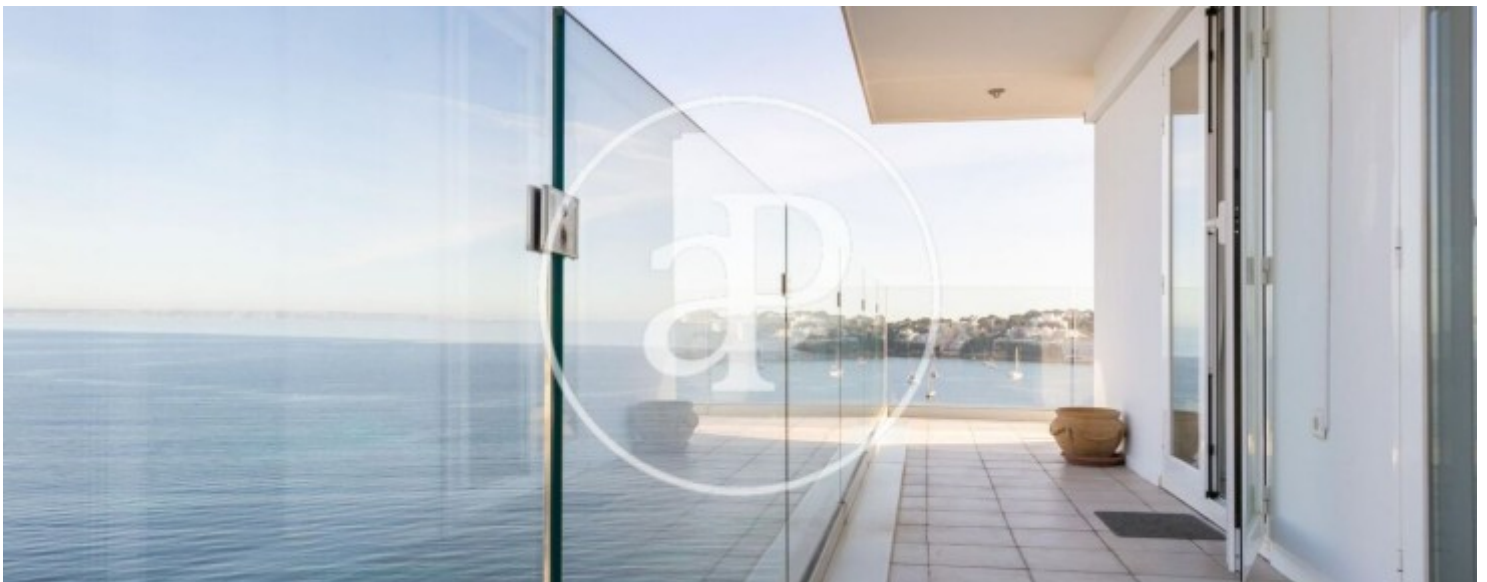
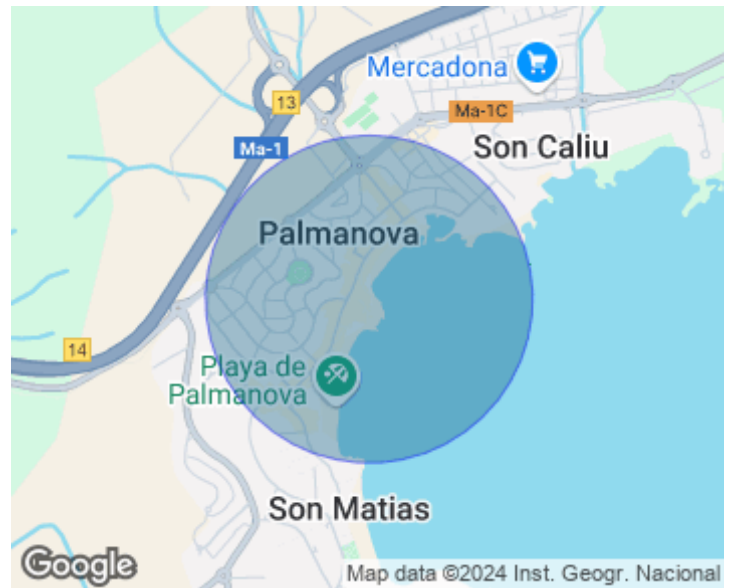
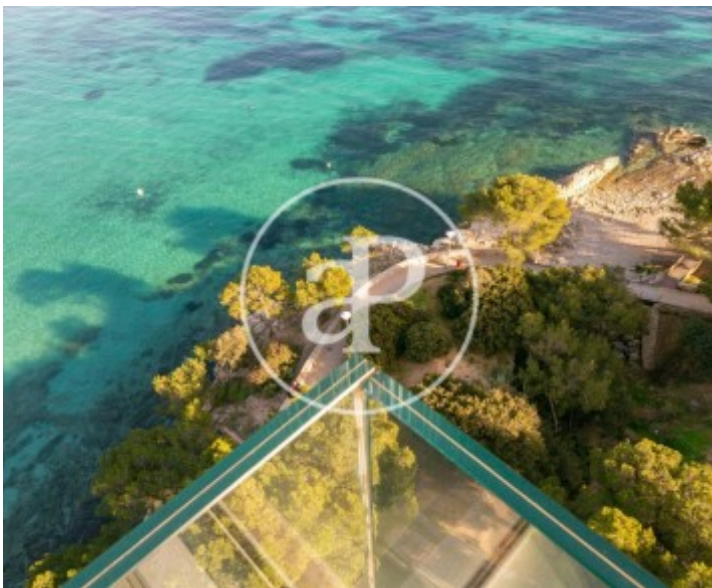
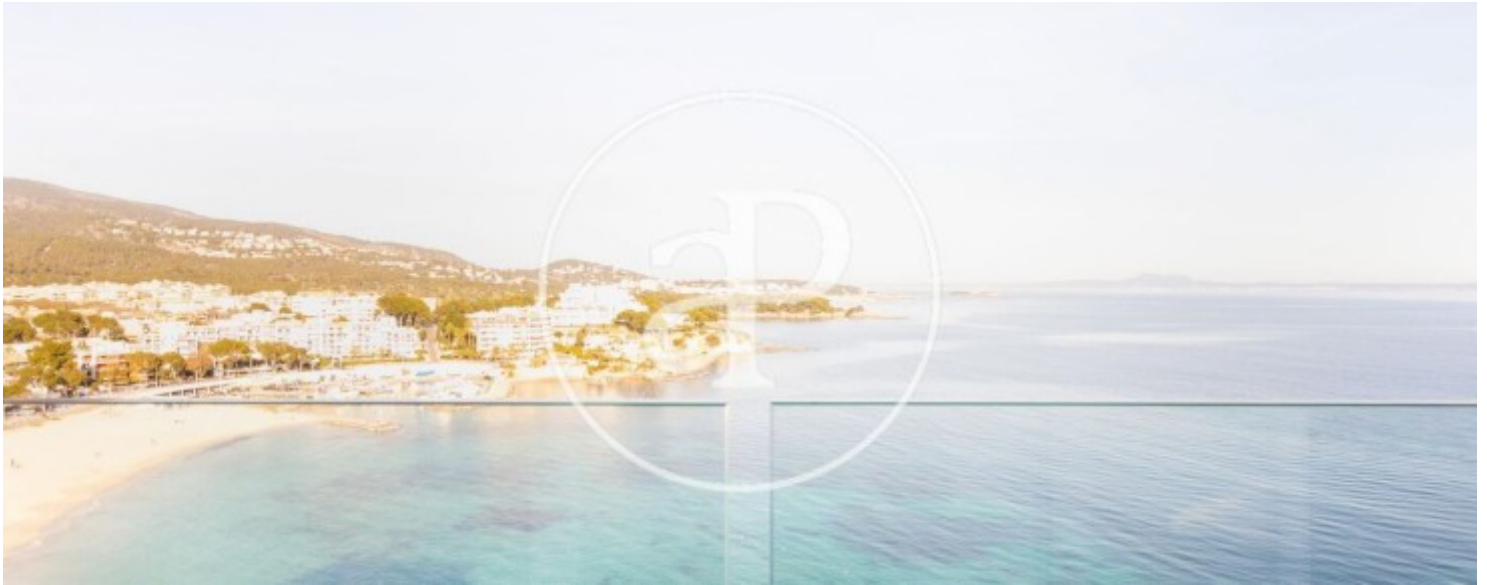
Amb vista impressionants i buidades a la mar i a les muntanyes, en el passeig marítim de \*Palmanova, entre dues platges més famoses, Platja Porto \*Novo i Platja de \*Pamanova, envoltat de tota mena de comerços, supermercats, i zones verdes, trobem aquesta propietat en lloguer. L'habitatge es lliura moblada i compta amb una superfície d'aproximadament uns 110 m<sup>2</sup>. S'accedeix a l'habitatge per un ampli rebedor que dona pas al saló-menjador, el qual disposa de molta llum natural i accés a la terrassa, des d'on es pot gaudir de les magnífiques vistes a la mar. Completa la zona de dia un bany de cortesia complet amb dutxa i una cuina independent, equipada amb nevera, forn, placa de gas i rentadora. La zona de nit disposa de tres dormitoris. Els tres

són dormitoris dobles, un amb sortida directa a la terrassa amb vista a la mar, un altre compte amb un bany en suite complet amb banyera. Altres característiques: armaris de paret, aire condicionat en el saló i dos dels dormitoris, una plaça de garatge i un traster. Està situat en \*Palmanova. La localitat es caracteritza per ser una zona turística on es pot gaudir d'unes platges i vistes espectaculars. Es troba a tan sols 20 minuts del centre de Palma i de l'Aeroport Internacional. Prop de prestigioses escoles internacionals, diversos camps de golf,...

**Contacta amb nosaltres,**  
estarem encantats d'atendre't,  
per oferir-te més detalls i informació.

Palmanova, Calvià

REF. APM220209



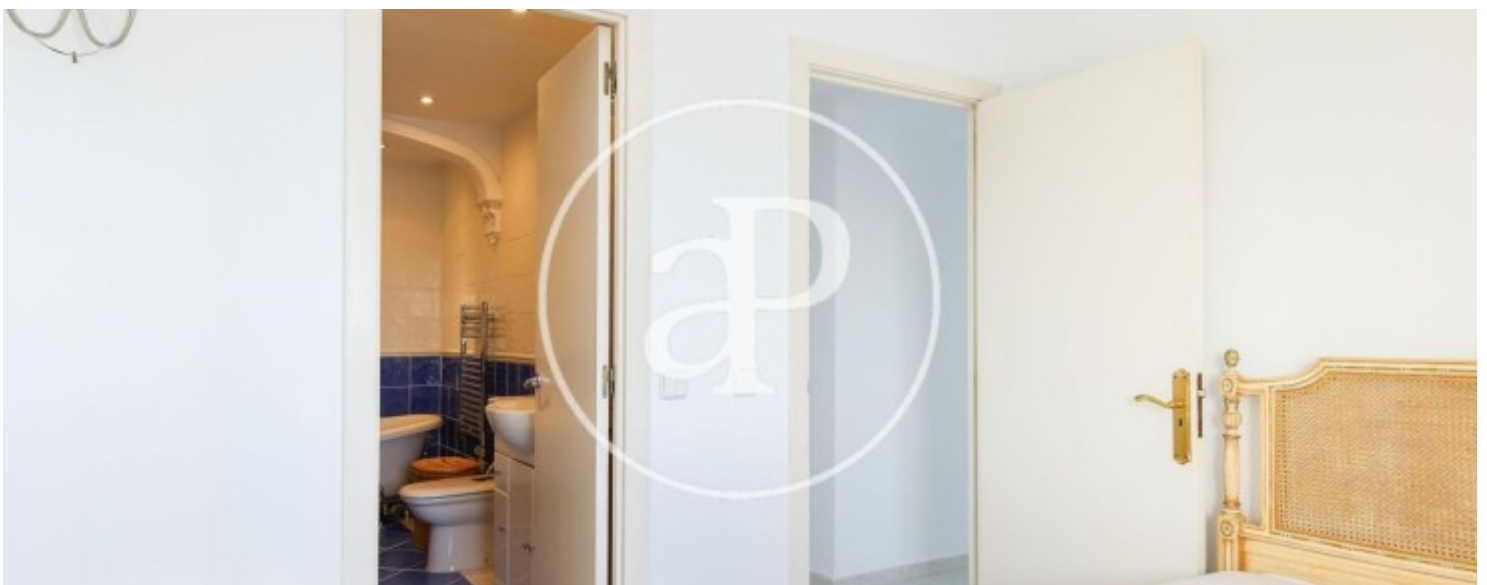
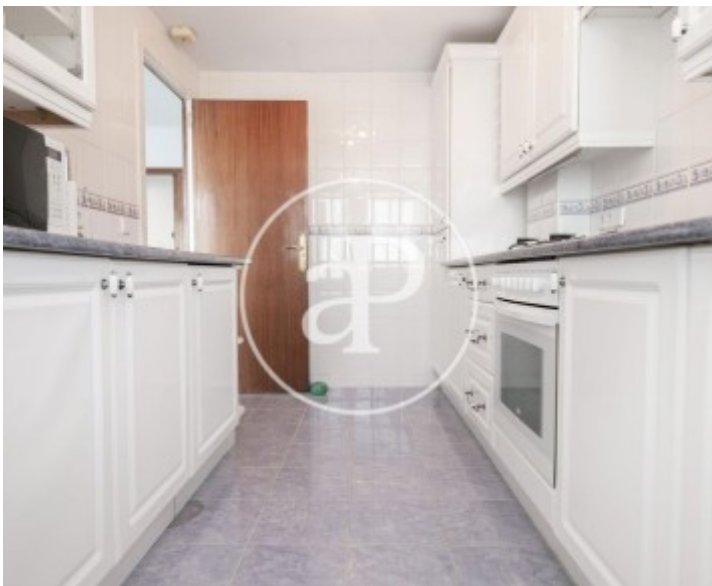
Palmanova, Calvià

REF. APM220209



Palmanova, Calvià

REF. APM220209



Palmanova, Calvià

REF. APM220209



Les dades de cada immoble no són part d'una oferta o contracte. No s'ha de considerar exactes o factuais les declaracions fetes per aProperties, verbalment o per escrit, respecte de l'immoble, l'estat en què es troba o el seu valor. Les fotografies només mostren unes parts determinades de l'immoble tal com eren al moment que es van prendre. Les àrees, dimensions i les distàncies que es proporcionen només són aproximades i han de ser comprovades pel client. Les imatges generades pel l' ordinador solament són una indicació de la possible aparença de l'immoble, i poden canviar a qualsevol moment. La informació respecte a un immoble és susceptible de canviar a qualsevol moment.

Per **més informació** o  
per concertar una cita

[apropertiespalma@aproperties.es](mailto:apropertiespalma@aproperties.es)  
Tel: 871 16 01 60  
[www.aproperties.es](http://www.aproperties.es)