

Cas Català, Calvià

REF. VPM2607007

Àtic en venda a Cas Català, Calvià

Característiques

- ✓ Vistes
- ✓ Moblat
- ✓ Terrassa
- ✓ Ascensor
- ✓ Calefacció
- ✓ AACC
- ✓ Piscina
- ✓ Té parking

Superfície
212 m²

Dormitoris
4

Banys
3

Preu
1.790.000 €



Ubicat a l'exclusiva i prestigiosa zona de Cas Català, a pocs minuts a peu de diverses platges, cafeteries i comerços, aquest magnífic àtic gaudeix d'una ubicació privilegiada, ideal tant com a residència habitual com per a aquells que busquen una distingida segona residència a Mallorca. Des del primer moment, la propietat sorprèn per les seves generoses dimensions, la seva elegant distribució i les seves impressionants vistes panoràmiques al mar i a la badia de Palma. Forma part d'un exclusiu edifici de només 12 habitatges, amb únicament dos apartaments per planta, fet que garanteix un entorn tranquil, privat i exclusiu. Situat a l'última planta, aquest àtic gaudeix d'espectaculars vistes obertes sobre la

badia de Palma i les zones verdes que l'envolten. Gràcies a la seva posició elevada, aquestes vistes romandran protegides de manera permanent. Reformat fa aproximadament deu anys amb un elegant estil clàssic i atemporal, l'habitatge ofereix quatre amplis dormitoris, tres banys complets, un d'ells en suite, amplis vestidors i un impressionant rebedor que aporta una magnífica sensació d'amplitud i elegància des del primer instant. L'ampli i lluminós saló-menjador, presidit per una acollidora xemeneia de llenya, crea un ambient...

Contacta amb nosaltres,
estarem encantats d'atendre't,
per oferir-te més detalls i informació.

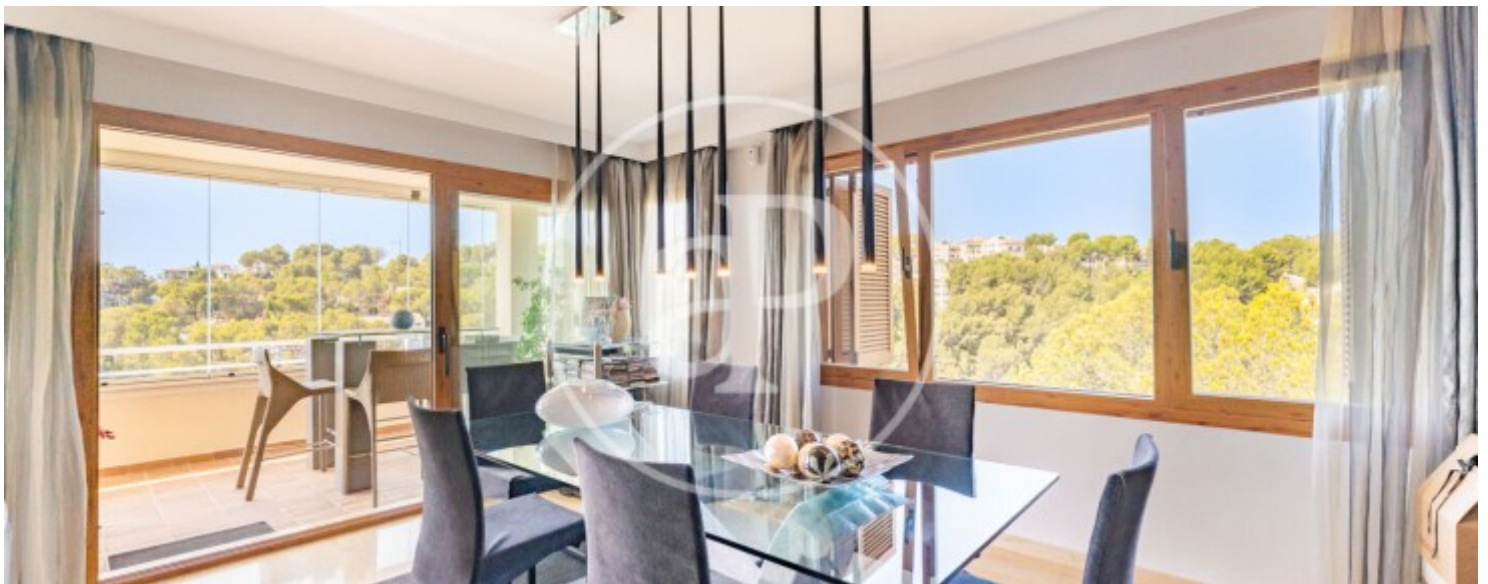
Cas Català, Calvià

REF. VPM2607007



Cas Català, Calvià

REF. VPM2607007



Cas Català, Calvià

REF. VPM2607007



Cas Català, Calvià

REF. VPM2607007



Les dades de cada immoble no són part d'una oferta o contracte. No s'ha de considerar exactes o factuais les declaracions fetes per aProperties, verbalment o per escrit, respecte de l'immoble, l'estat en què es troba o el seu valor. Les fotografies només mostren unes parts determinades de l'immoble tal com eren al moment que es van prendre. Les àrees, dimensions i les distàncies que es proporcionen només són aproximades i han de ser comprovades pel client. Les imatges generades pel l'ordinador solament són una indicació de la possible aparença de l'immoble, i poden canviar a qualsevol moment. La informació respecte a un immoble és susceptible de canviar a qualsevol moment.

Per **més informació** o
per concertar una cita

apropertiespalma@aproperties.es
Tel: 871 16 01 60
www.aproperties.es