

(Caldes d'Estrac)

Ref: ONB2601003



Promoció exclusiva a Caldes d'Estrac

aProperties presenta aquesta promoció d'obra nova de 8 habitatges situada en una ubicació privilegiada de Caldes d'Estrac, a pocs metres del mar i del centre del municipi. Ubicats a la part més elevada del residencial La Indiana, els habitatges gaudeixen de vistes obertes al mar gràcies a la seva disposició esglaonada, que garanteix privacitat i una excel·lent entrada de llum natural. El projecte, que ja disposa de llicència, ha estat dissenyat amb un estil mediterrani contemporani, combinant materials atemporals, sostenibilitat i una acurada integració en l'entorn natural. La promoció compta amb jardins esglaonats i piscina comunitària. Els habitatges es distribueixen en tres plantes, amb amplis finestrals que reforcen la connexió entre l'interior i l'exterior. La promoció ofereix dues tipologies: les Tipus A, amb distribució invertida i quatre dormitoris, i les Tipus B, amb quatre dormitoris més una sala polivalent, amb possibilitat d'habilitar-la com una cinquena habitació, despatx o sala d'oci. La triple orientació [...]

Caldes d'Estrac

Superfície
270 m² - 275 m²
Unitats
8
Finalització
Q2 2028

- ✓ Vistes
- ✓ Calefacció
- ✓ Traster
- ✓ AACC
- ✓ Terrassa
- ✓ Pati
- ✓ Piscina
- ✓ Ascensor
- ✓ Té parking

Preu des de 987,770 €

(Caldes d'Estrac)

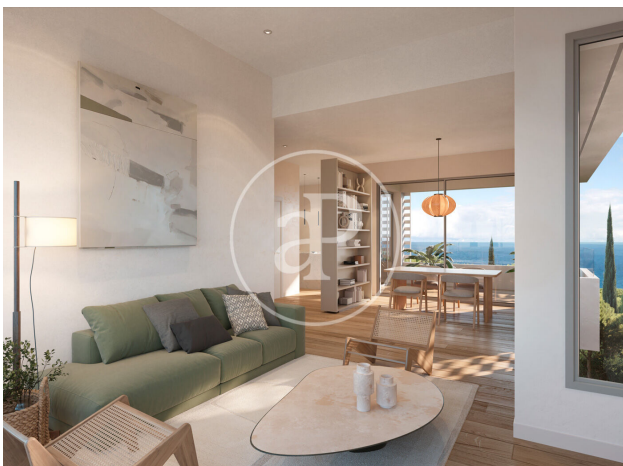
Ref: ONB2601003

Unitats en aquesta promoció

Tipus	Unitat	Superfície	Terrassa	Dormitoris	Bany	Preu	Estat
Casa	Bajo A1	275,10 m ²	61,80 m ²	4	3	1.028.970 €	Disponible
Casa	Bajo A2	275,10 m ²	61,80 m ²	4	3	987.770 €	Disponible
Casa	Bajo A3	275,10 m ²	61,80 m ²	4	3	998.070 €	Disponible
Casa	Bajo A4	275,10 m ²	61,80 m ²	4	3	1.070.170 €	Disponible
Casa	Bajo B1	270,90 m ²	47,30 m ²	5	4	1.152.570 €	Disponible

(Caldes d'Estrac)

Ref: ONB2601003



(Caldes d'Estrac)

Ref: ONB2601003



(Caldes d'Estrac)

Ref: ONB2601003



Les dades de cada immoble no són part d'una oferta o contracte. No s'ha de considerar exactes o factuais les declaracions fetes per aProperties, verbalment o per escrit, respecte de l'immoble, l'estat en què es troba o el seu valor. Les fotografies només mostren unes parts determinades de l'immoble tal com eren al moment que es van prendre. Les àrees, dimensions i les distàncies que es proporcionen només són aproximades i han de ser comprovades pel client. Les imatges generades pel l'ordinador solament són una indicació de la possible aparença de l'immoble, i poden canviar a qualsevol moment. La informació respecte a un immoble és susceptible de canviar a qualsevol moment.

Per a més informació o per concertar una cita

Tel: 93 528 89 08 apropertiesbarcelona@aproperties.es <https://www.aproperties.es>