

Torre en Conill, Betera

REF. AV2606110

Casa de lloguer amb terrassa a Torre en Conill (Betera)

Característiques

- ✓ Vistes
- ✓ Moblat
- ✓ Terrassa
- ✓ Piscina
- ✓ Ascensor
- ✓ Té parking
- ✓ Calefacció
- ✓ AACC
- ✓ Pati
- ✓ Gimnàs
- ✓ Vigilància

Superfície
623 m²

Dormitoris
5

Bany
4

Preu
11.500 €



aProperties presenta esta extraordinària vivenda de luxe al cor de Torre en Conill, una de les urbanitzacions més exclusives i prestigioses de la Comunitat Valenciana.

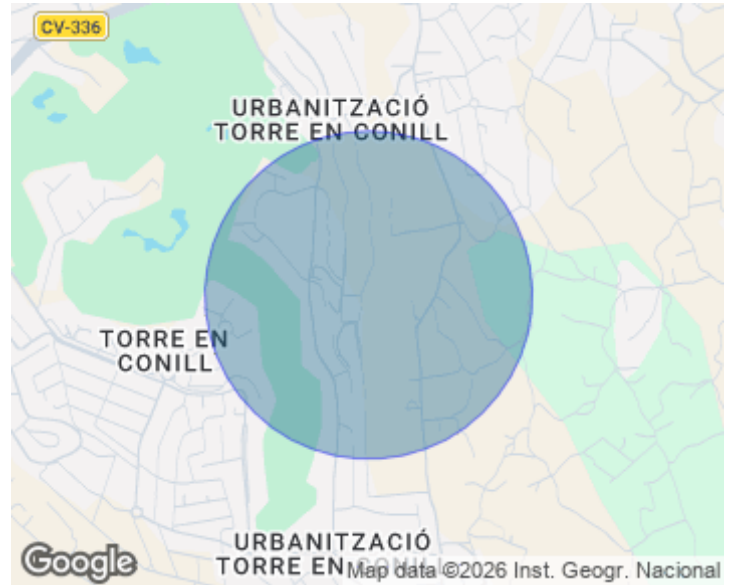
La parcel·la gaudix d'una ubicació privilegiada, no sols per la seua excel·lent orientació, sinó també pel seu accés directe al camp de golf, oferint unes vistes obertes i impressionants que convertixen esta propietat en una peça única. La vivenda es distribuïx en dos plantes i compta amb 623 m² construïts, dels quals 590 m² són útils. A la planta principal trobem un espectacular saló

amb amplis murs envidrats i accés directe a una magnífica terrassa de 70 m² i al jardí. La cuina, dissenyada per Porcelanosa i equipada amb superfícies de Krion, disposa d'electrodomèstics integrats de primeres marques i ha sigut concebuda amb una atenció excepcional al detall: forn tradicional, forn de vapor, escalfaplats, dos frigorífics i múltiples prestacions que garantixen el màxim confort. En esta mateixa planta s'ubiquen dos dormitoris dobles amb bany en suite, a més d'un elegant despatx. Cal destacar...

Contacta amb nosaltres,
estarem encantats d'atendre't,
per oferir-te més detalls i informació.

Torre en Conill, Betera

REF. AV2606110



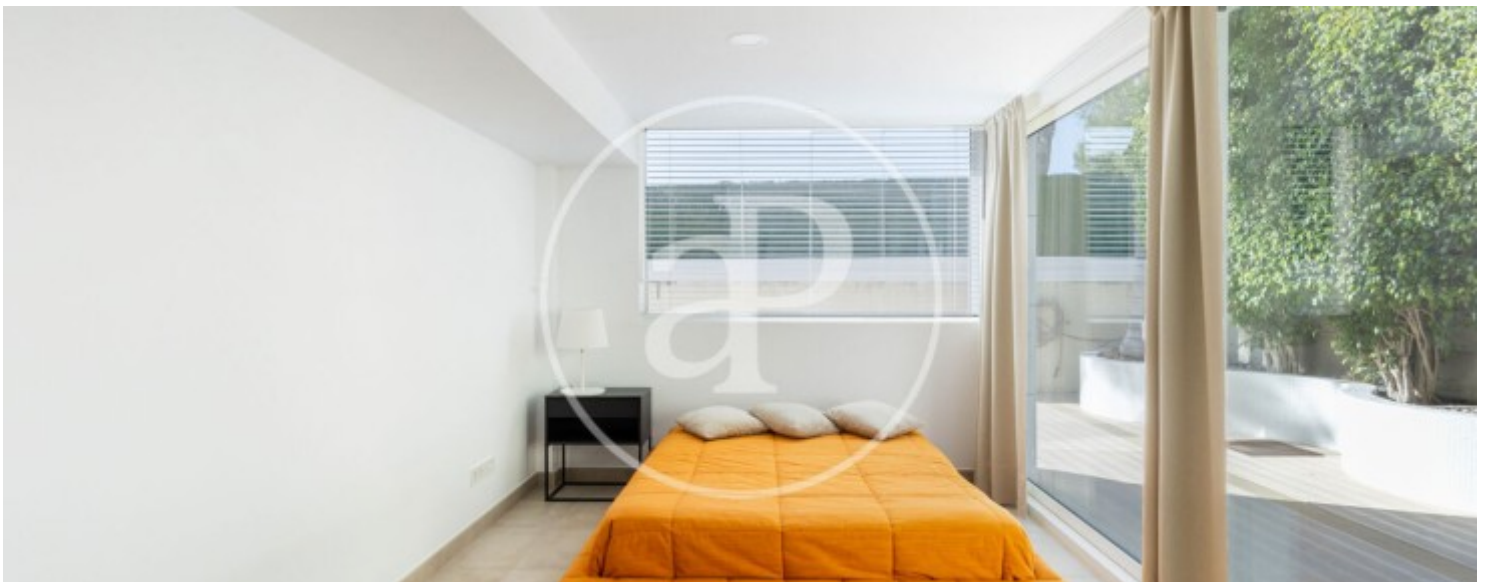
Torre en Conill, Betera

REF. AV2606110



Torre en Conill, Betera

REF. AV2606110



Torre en Conill, Betera

REF. AV2606110



Les dades de cada immoble no són part d'una oferta o contracte. No s'ha de considerar exactes o factuais les declaracions fetes per aProperties, verbalment o per escrit, respecte de l'immoble, l'estat en què es troba o el seu valor. Les fotografies només mostren unes parts determinades de l'immoble tal com eren al moment que es van prendre. Les àrees, dimensions i les distàncies que es proporcionen només són aproximades i han de ser comprovades pel client. Les imatges generades pel l' ordinador solament són una indicació de la possible aparença de l'immoble, i poden canviar a qualsevol moment. La informació respecte a un immoble és susceptible de canviar a qualsevol moment.

Per **més informació** o
per concertar una cita

apropertiesvalencia@aproperties.es
Tel: 96 128 59 65
www.aproperties.es