

Torre en Conill, Betera

REF. AV2602027

Casa de lloguer amb terrassa a Torre en Conill (Betera)

Característiques

- ✓ Vistes
- ✓ Moblat
- ✓ AACC
- ✓ Pati
- ✓ Gimnàs
- ✓ Té parking
- ✓ Calefacció
- ✓ Traster
- ✓ Terrassa
- ✓ Piscina
- ✓ Vigilància

Superfície
380 m²

Dormitoris
4

Banys
3

Preu
6.000 €



Propietat exclusiva a Torre en Conill – Elegància, confort i ubicació privilegiada aProperties presenta esta singular vivenda d'alt nivell situada a la prestigiosa urbanització Torre en Conill, una de les zones residencials més valorades pel seu entorn natural, la seguretat i la proximitat a València. L'habitatge se situa sobre una parcel·la de 868 m² i ofereix 379 m² construïts, distribuïts en dues plantes funcionals que combinen disseny, amplitud i lluminositat en cada espai. Distribució i espais La casa compta amb 4 dormitoris amplis i 3 banys complets, destacant una espectacular suite principal amb vestidor i bany en suite. Les estances privades tenen vistes obertes a l'entorn natural, oferint una

sensació de calma i benestar. La planta baixa acull la zona de dia: Un saló-menjador espaiós i molt lluminós Una cuina moderna totalment equipada Ambdós espais tenen accés directe a l'exterior, facilitant la connexió amb les zones enjardinades. La planta superior està destinada al descans, garantint privacitat i màxim confort per a tota la família. Zona exterior L'exterior és un dels grans atractius de la propietat. Compta amb: Terrasses assolellades Jardí consolidat de fàcil...

Contacta amb nosaltres,
estarem encantats d'atendre't,
per oferir-te més detalls i informació.

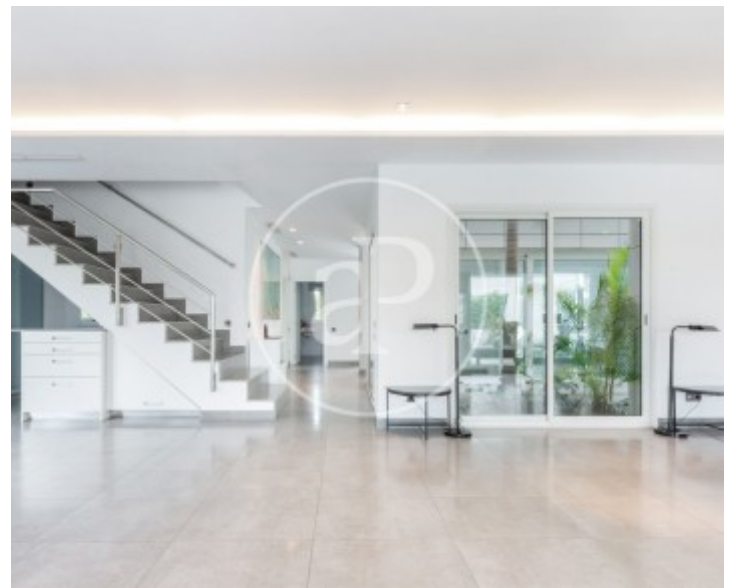
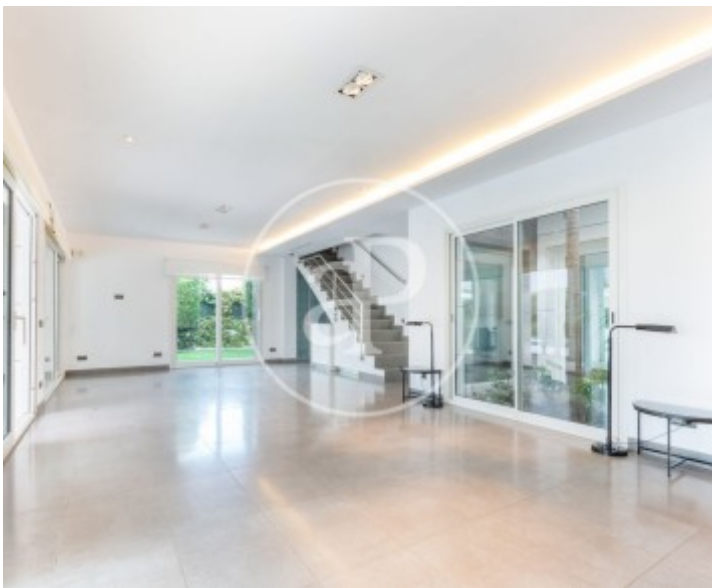
Torre en Conill, Betera

REF. AV2602027



Torre en Conill, Betera

REF. AV2602027



Torre en Conill, Betera

REF. AV2602027



Torre en Conill, Betera

REF. AV2602027



Les dades de cada immoble no són part d'una oferta o contracte. No s'ha de considerar exactes o factuais les declaracions fetes per aProperties, verbalment o per escrit, respecte de l'immoble, l'estat en què es troba o el seu valor. Les fotografies només mostren unes parts determinades de l'immoble tal com eren al moment que es van prendre. Les àrees, dimensions i les distàncies que es proporcionen només són aproximades i han de ser comprovades pel client. Les imatges generades pel l'ordinador solament són una indicació de la possible aparença de l'immoble, i poden canviar a qualsevol moment. La informació respecte a un immoble és susceptible de canviar a qualsevol moment.

Per **més informació** o
per concertar una cita

apropertiesvalencia@aproperties.es
Tel: 96 128 59 65
www.aproperties.es