

Torre en Conill, Betera

REF. VV2602037

Casa en venda amb terrassa a Torre en Conill (Betera)

Característiques

- ✓ Vistes
- ✓ Traster
- ✓ Terrassa
- ✓ Piscina
- ✓ Té parking
- ✓ Calefacció
- ✓ AACC
- ✓ Pati
- ✓ Vigilància

Preu
1.450.000 €

Superfície
353 m²

Dormitoris
3

Banys
3



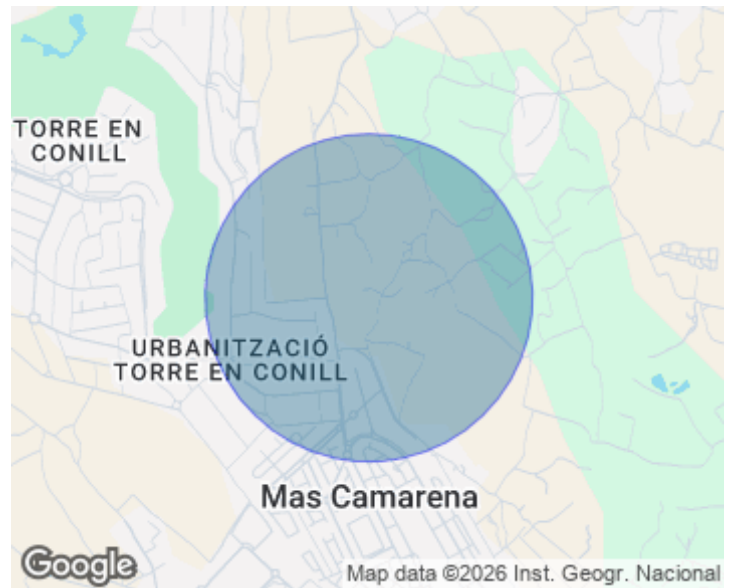
Privacitat, disseny i vistes obertes a la Serra Calderona En un exclusiu carrer privat de Torre en Conill es troba esta elegant vivenda construïda en 2006, situada sobre una parcel·la de 930 m² i amb impressionants vistes despejades a la Serra Calderona. Una llar on la llum, l'amplitud i la qualitat constructiva es combinen amb un entorn natural privilegiat, molt pròxima al prestigiós Club de Golf Escorpión. Distribuïda en dos plantes perfectament diferenciades: En la planta principal, el saló-menjador s'obri al jardí i a la zona de piscina, creant una connexió fluida entre l'interior i l'exterior. Una cuina àmplia, un despatx independent ideal per a teletreballar i un lavabo de cortesia completen esta

planta. En la planta superior trobem tres habitacions dobles, dos d'elles amb bany en suite, que ofereixen privacitat i confort. L'exterior està dissenyat per a gaudir-lo al màxim: piscina amb jacuzzi i sistema de natació a contracorrent, zona lounge coberta, jardí de baix manteniment i garatge amb capacitat per a tres vehicles. Construïda amb materials de primera qualitat —façana ventilada, paviments porcelànics de Porcelanosa, sòl radiant per aerotèrmia, doble sistema de climatització, fusteria...

Contacta amb nosaltres,
estarem encantats d'atendre't,
per oferir-te més detalls i informació.

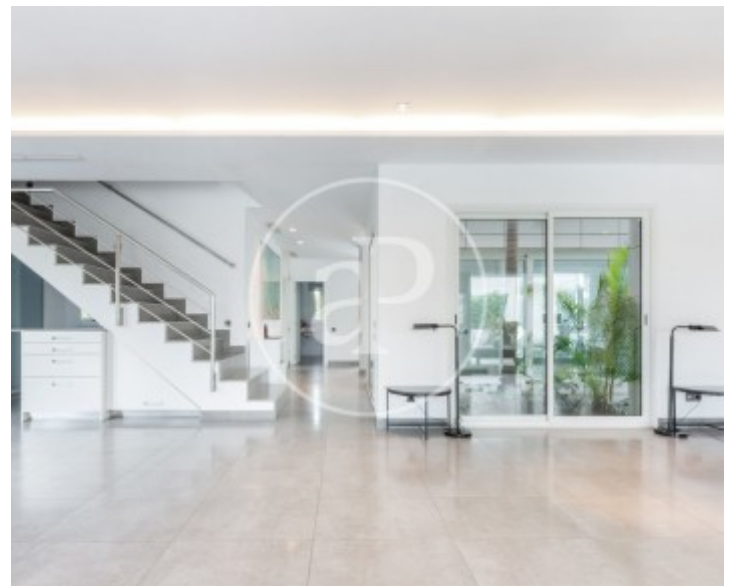
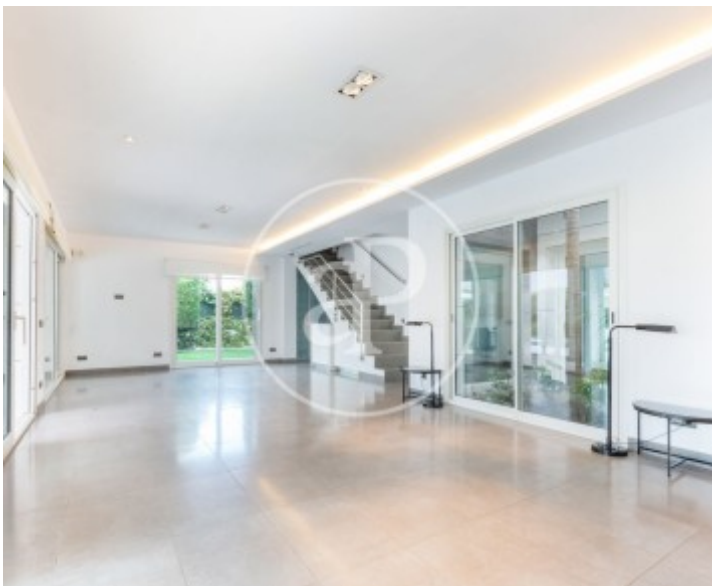
Torre en Conill, Betera

REF. VV2602037



Torre en Conill, Betera

REF. VV2602037



Torre en Conill, Betera

REF. VV2602037



Torre en Conill, Betera

REF. VV2602037



Les dades de cada immoble no són part d'una oferta o contracte. No s'ha de considerar exactes o factuais les declaracions fetes per aProperties, verbalment o per escrit, respecte de l'immoble, l'estat en què es troba o el seu valor. Les fotografies només mostren unes parts determinades de l'immoble tal com eren al moment que es van prendre. Les àrees, dimensions i les distàncies que es proporcionen només són aproximades i han de ser comprovades pel client. Les imatges generades pel l'ordinador solament són una indicació de la possible aparença de l'immoble, i poden canviar a qualsevol moment. La informació respecte a un immoble és susceptible de canviar a qualsevol moment.

Per **més informació** o
per concertar una cita

apropertiesvalencia@aproperties.es
Tel: 96 128 59 65
www.aproperties.es