

Torre en Conill, Betera

REF. VV2412013

# Casa en venda amb terrassa a Torre en Conill (Betera)

## Característiques

- ✓ Vistes
- ✓ Traster
- ✓ Terrassa
- ✓ Piscina
- ✓ Té parking
- ✓ Calefacció
- ✓ AACC
- ✓ Pati
- ✓ Vigilància

Preu  
**849.000 €**

Superfície  
**291 m<sup>2</sup>**

Dormitoris  
**4**

Banys  
**3**



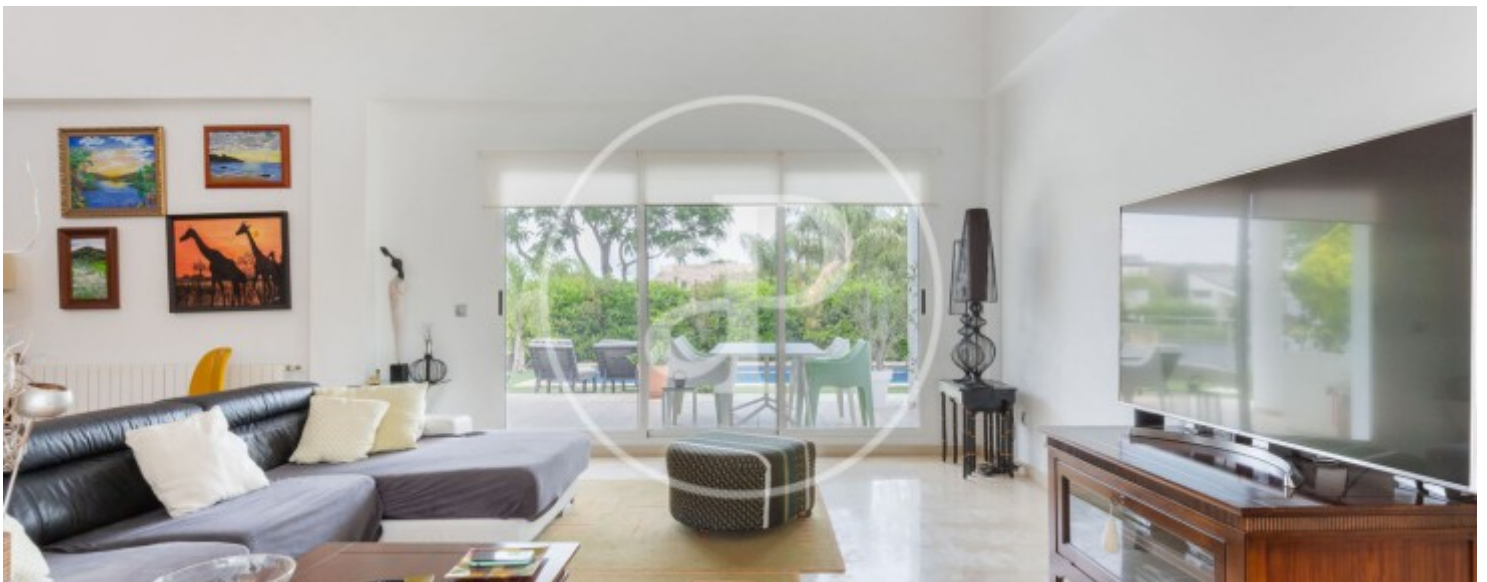
aProperties li presenta aquest magnífic habitatge situat a Torre en Conill, una de les urbanitzacions més exclusives i valorades de la Comunitat Valenciana, ideal per viure-hi tot l'any. Amb una superfície construïda de 291 m<sup>2</sup> sobre una parcel·la de 838 m<sup>2</sup>, aquesta propietat es troba en un carrer molt tranquil i compta amb una orientació excel·lent. L'habitatge es distribueix principalment en una sola planta, amb una zona addicional molt versàtil de 35 m<sup>2</sup> en la planta superior, que inclou una terrassa. En accedir-hi, ens rep un ampli i lluminós saló amb sostres alts abuhardillats i grans finestrals que connecten amb dos agradables porxos. En aquesta mateixa planta hi ha un lavabo de cortesia, així com

una cuina espaiosa amb zona office i sortida directa a l'exterior. La zona de descans està estratègicament diferenciada i inclou quatre dormitoris: tres amb armaris encastats que comparteixen un bany complet, i una suite principal amb vestidor i bany privat. La planta superior, a la qual s'accedeix per una elegant escala, ofereix un espai diàfan ideal com a despatx, zona de lectura o relax, amb accés a una encantadora terrassa i una excel·lent llum natural. La casa està en perfecte estat i llesta per entrar a viure, equipada amb...

**Contacta amb nosaltres,**  
estarem encantats d'atendre't,  
per oferir-te més detalls i informació.

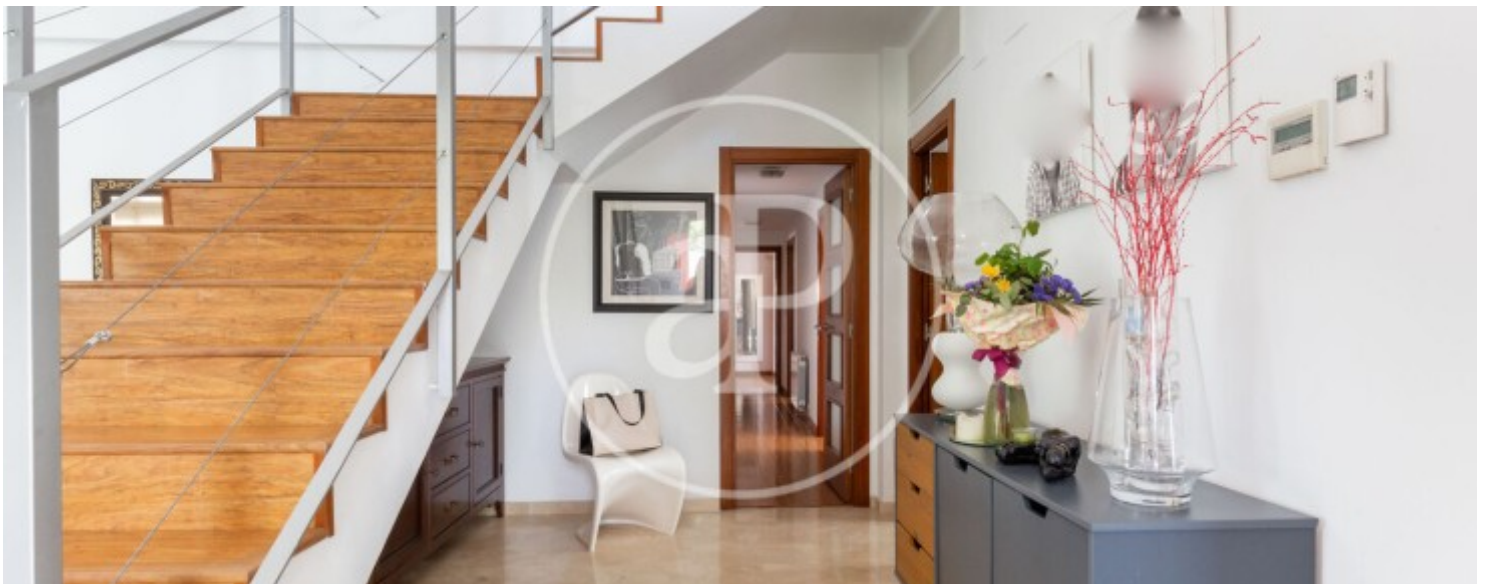
Torre en Conill, Betera

REF. VV2412013



Torre en Conill, Betera

REF. VV2412013



Torre en Conill, Betera

REF. VV2412013



Torre en Conill, Betera

REF. VV2412013



Les dades de cada immoble no són part d'una oferta o contracte. No s'ha de considerar exactes o factuais les declaracions fetes per aProperties, verbalment o per escrit, respecte de l'immoble, l'estat en què es troba o el seu valor. Les fotografies només mostren unes parts determinades de l'immoble tal com eren al moment que es van prendre. Les àrees, dimensions i les distàncies que es proporcionen només són aproximades i han de ser comprovades pel client. Les imatges generades pel l'ordinador solament són una indicació de la possible aparença de l'immoble, i poden canviar a qualsevol moment. La informació respecte a un immoble és susceptible de canviar a qualsevol moment.

Per **més informació** o  
per concertar una cita

[apropertiesvalencia@aproperties.es](mailto:apropertiesvalencia@aproperties.es)  
Tel: 96 128 59 65  
[www.aproperties.es](http://www.aproperties.es)