

Turó Park, Barcelona

REF. AB2606015

Àtic de lloguer al carrer Reina Victoria, Turó Park

Característiques

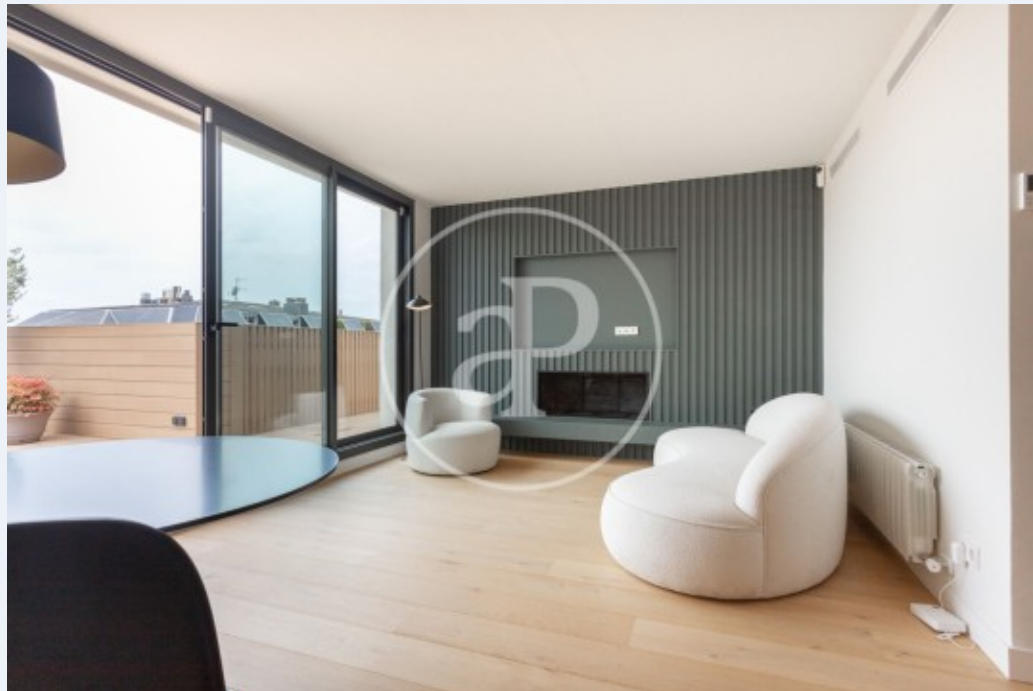
- ✓ Vistes
- ✓ Moblat
- ✓ AACC
- ✓ Ascensor
- ✓ Té parking
- ✓ Calefacció
- ✓ Traster
- ✓ Terrassa
- ✓ Conserge

Superfície
74 m²

Dormitoris
2

Banys
2

Preu
4.000 €



Àtic moblat d'alt nivell en una de les zones més cotitzades de la ciutat, a escassos metres del Turó Park.

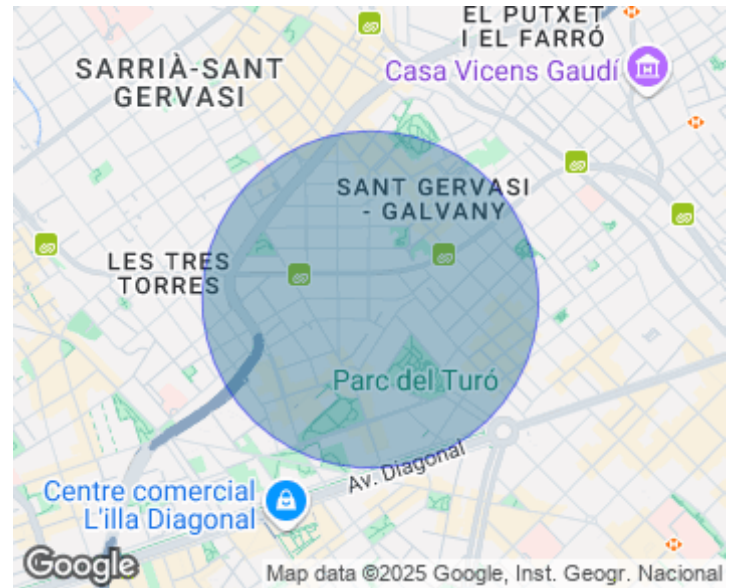
Un habitatge completament renovat amb acabats de primera qualitat que destaca per la seva amplitud, llum natural i privacitat. El saló menjador principal connecta directament amb una impressionant terrassa d'aproximadament 80 m² que envolta tota la propietat. Aquest espai exterior ha estat dissenyat per gaudir-ne durant tot l'any i inclou dutxa exterior, zona de barbacoa amb cuina integrada, tendals i un sistema d'il·luminació cuidat fins al darrer detall. La terrassa incorpora també una àrea molt

pràctica i versàtil, perfecta com a zona de bugaderia i emmagatzematge. A la zona de dia, l'habitatge disposa a més d'un lavabo de cortesia. La zona de nit es compon de dos dormitoris dobles. Un d'ells és suite amb bany complet incorporat. Tots dos compten amb armaris encastats i sortida directa a la terrassa, la qual cosa aporta una gran sensació d'amplitud i lluminositat. La propietat es completa amb plaça d'aparcament i traster inclosos en el preu, així com servei de consergeria a la finca, aportant seguretat i comoditat. Una oportunitat...

Contacta amb nosaltres,
estarem encantats d'atendre't,
per oferir-te més detalls i informació.

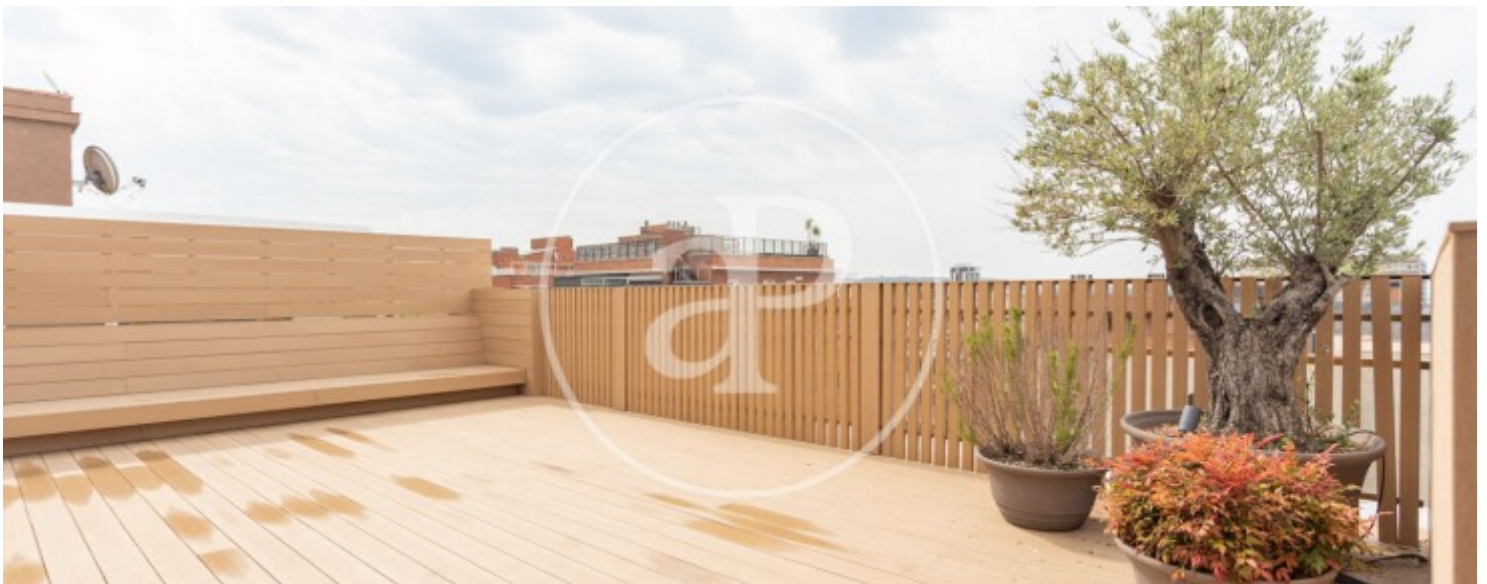
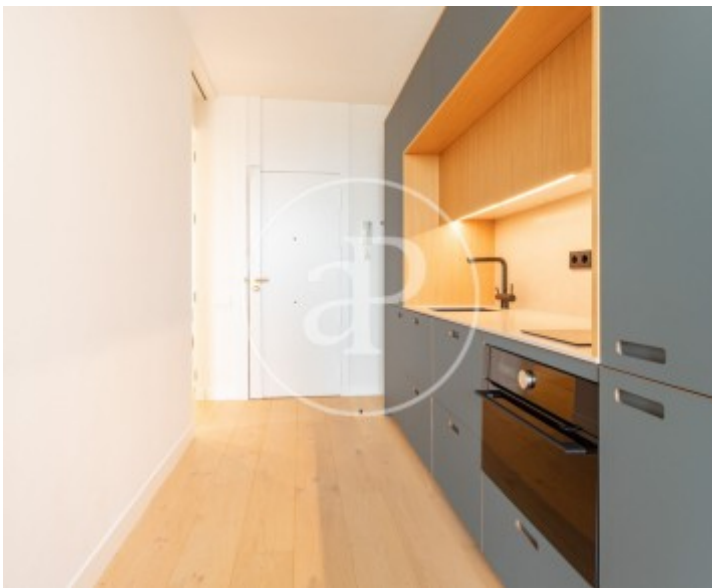
Turó Park, Barcelona

REF. AB2606015



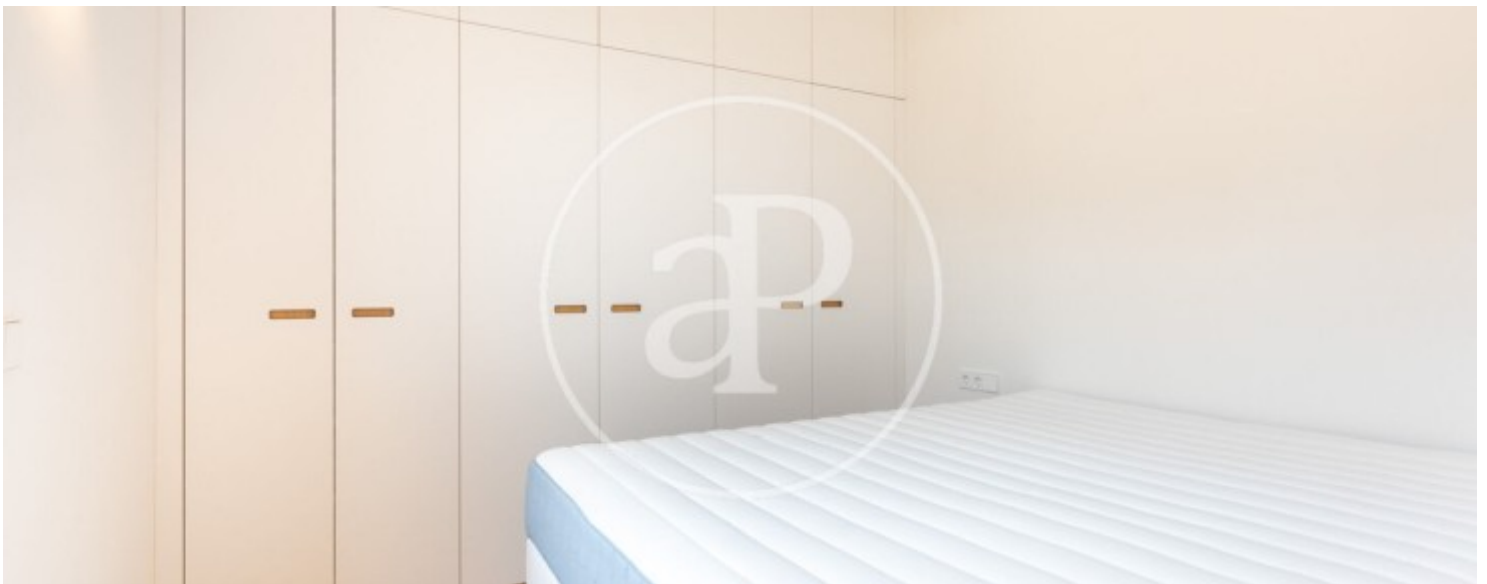
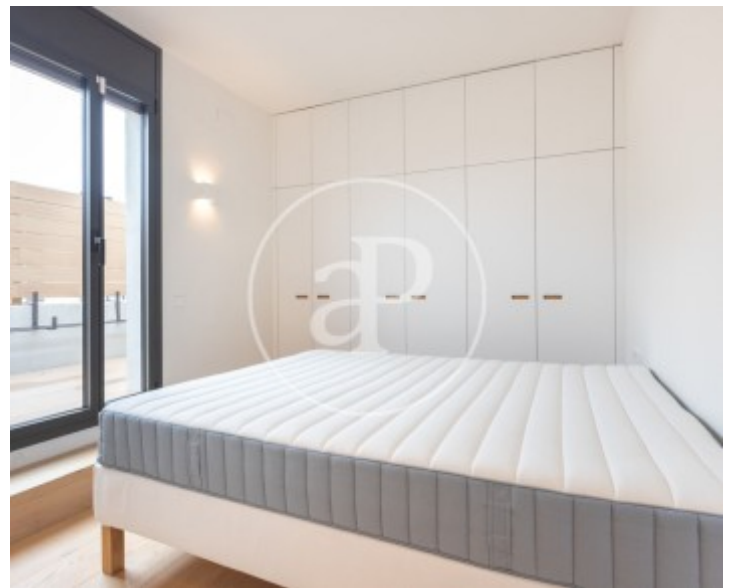
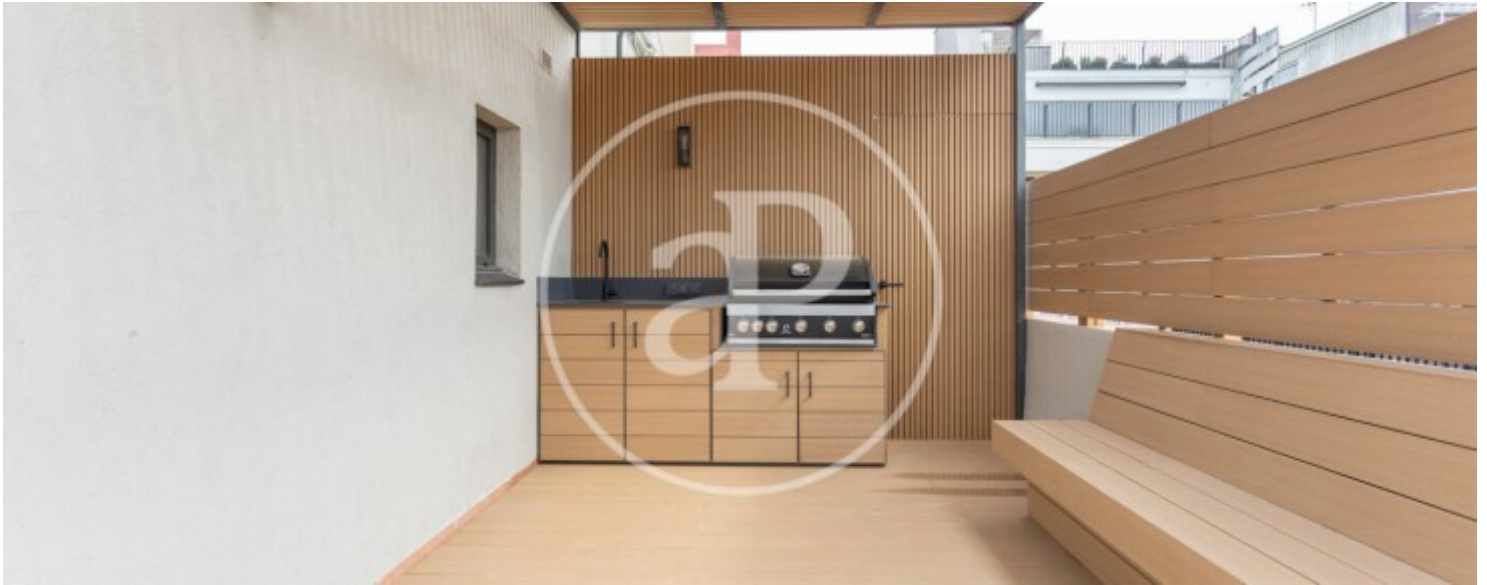
Turó Park, Barcelona

REF. AB2606015



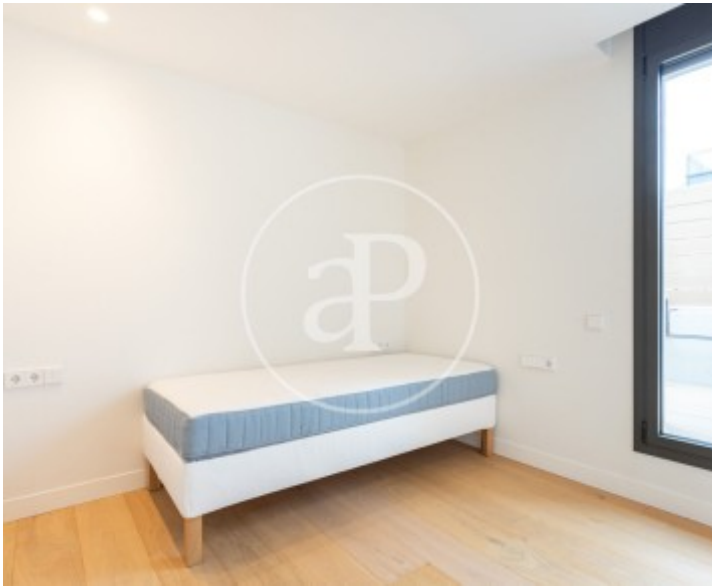
Turó Park, Barcelona

REF. AB2606015



Turó Park, Barcelona

REF. AB2606015



Les dades de cada immoble no són part d'una oferta o contracte. No s'ha de considerar exactes o factuais les declaracions fetes per aProperties, verbalment o per escrit, respecte de l'immoble, l'estat en què es troba o el seu valor. Les fotografies només mostren unes parts determinades de l'immoble tal com eren al moment que es van prendre. Les àrees, dimensions i les distàncies que es proporcionen només són aproximades i han de ser comprovades pel client. Les imatges generades pel l' ordinador solament són una indicació de la possible aparença de l'immoble, i poden canviar a qualsevol moment. La informació respecte a un immoble és susceptible de canviar a qualsevol moment.

Per **més informació** o
per concertar una cita

apropertiesbarcelona@aproperties.es
Tel: 93 528 89 08
www.aproperties.es