

(El Gòtic)

Ref: ONB2405009



### *Habitatges d'Obra Nova a Edifici Històric del Gòtic*

En un edifici medieval, ubicat al Carrer Avinyó 17, es realitzarà un excel·lent projecte de rehabilitació integral, per a la creació de 5 habitatges luxosos i únics en el seu concepte. Es mantindran característiques originals de les diferents èpoques des de la construcció. L'edifici també conserva part del Mur Romà, que quedarà exposat. Els habitatges constaran de 1 o 2 habitacions, totalment equipades i moblades. L'àtic a més disposarà d'una àmplia terrassa privada a nivell, equipada amb jacuzzi. Atès que és una obra en fase projecte, hi ha la possibilitat de modificar distribucions, creant, per exemple, un gran habitatge de 3 habitacions amb 2 banys, ocupant tota la planta principal, amb pati privat. Els habitatges es lliuren amb cuines totalment equipades i els habitatges moblats. Peces exclusives a zona immillorable del centre de Barcelona.

Barcelona / El Gòtic

Superfície  
59 m<sup>2</sup> - 125 m<sup>2</sup>  
Unitats  
5  
Finalització  
Q2 2028

- ✓ Calefacció
- ✓ Moblat
- ✓ AACC
- ✓ Terrassa
- ✓ Ascensor

Preu des de 595,000 €



(El Gòtic)

Ref: ONB2405009

### Unitats en aquesta promoció

Tipus	Unitat	Superfície	Terrassa	Dormitoris	Bany	Preu	Estat
Pis	Principal 1ª	66 m <sup>2</sup>	13 m <sup>2</sup>	2	1	625.000 €	Disponible
Pis	Principal 2ª	59 m <sup>2</sup>	2 m <sup>2</sup>	1	1	595.000 €	Disponible
Pis	1º 1ª	66 m <sup>2</sup>	-	2	1	695.000 €	Disponible
Pis	1º 2ª	59 m <sup>2</sup>	-	1	1	650.000 €	Disponible
Atic	3º Unica	70 m <sup>2</sup>	35 m <sup>2</sup>	1	1	995.000 €	Disponible
Pis	Principal Unica	125 m <sup>2</sup>	20 m <sup>2</sup>	3	2	1.150.000 €	Disponible

(El Gòtic)

Ref: ONB2405009



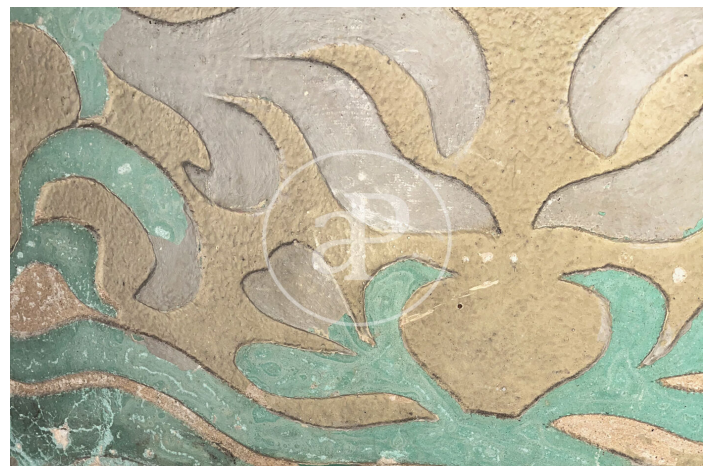
(El Gòtic)

Ref: ONB2405009



(El Gòtic)

Ref: ONB2405009



Les dades de cada immoble no són part d'una oferta o contracte. No s'ha de considerar exactes o factuais les declaracions fetes per aProperties, verbalment o per escrit, respecte de l'immoble, l'estat en què es troba o el seu valor. Les fotografies només mostren unes parts determinades de l'immoble tal com eren al moment que es van prendre. Les àrees, dimensions i les distàncies que es proporcionen només són aproximades i han de ser comprovades pel client. Les imatges generades pel l'ordinador solament són una indicació de la possible aparença de l'immoble, i poden canviar a qualsevol moment. La informació respecte a un immoble és susceptible de canviar a qualsevol moment.

Per a més informació o per concertar una cita

Tel: 93 528 89 08 [apropertiesbarcelona@aproperties.es](mailto:apropertiesbarcelona@aproperties.es) <https://www.aproperties.es>