

Eixample Esquerra, Barcelona

REF. VB2605048

# Pis en venda a l'Eixample

## Característiques

Superfície

**134 m<sup>2</sup>**

Dormitoris

**3**

Banys

**2**

- ✓ Vistes
- ✓ Calefacció
- ✓ AACC
- ✓ Ascensor

Preu

**925.000 €**



En una cinquena planta real d'una elegant finca règia de 1920, situada al cobejat carrer Balmes, a escassos passos de l'Avinguda Diagonal, trobem aquest magnífic habitatge de 134 m<sup>2</sup> completament reformat amb materials i acabats d'alta qualitat. Ubicat en una de les zones més demandades de Barcelona, aquest pis destaca per la seva tranquil·litat, lluminositat i encant arquitectònic, amb agradables vistes a un silenciós pati d'illa típic de l'Eixample. Un autèntic refugi de pau en ple centre de la ciutat. L'habitatge va ser reformat fa sis anys amb un gust exquisit, combinant a la perfecció elements originals d'època amb un disseny contemporani i funcional. Sostres alts, terres hidràulics originals i detalls acuradament

seleccionats aporten personalitat i calidesa a cada estança. La zona de dia ofereix un ampli i lluminós saló-menjador amb sortida a un agradable balcó exterior, ideal per gaudir de la llum natural durant tot el dia. La cuina oberta tipus office, moderna i elegant, compta amb illa central, zona de menjador i electrodomèstics d'alta gamma Smeg, convertint-se en un espai perfecte tant per al dia a dia com per a rebre convidats. La zona de nit està perfectament diferenciada per garantir privadesa i confort. Disposa de dos dormitoris dobles, un d'ells en...

**Contacta amb nosaltres,**  
estarem encantats d'atendre't,  
per oferir-te més detalls i informació.

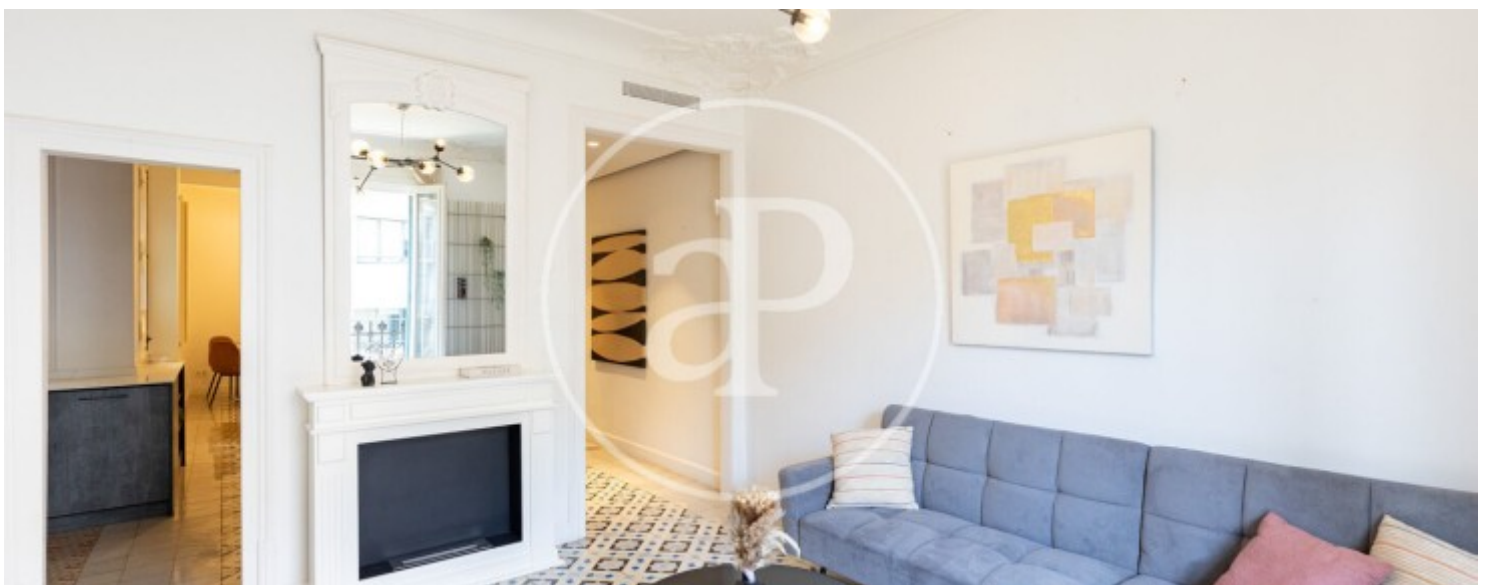
Eixample Esquerra, Barcelona

REF. VB2605048



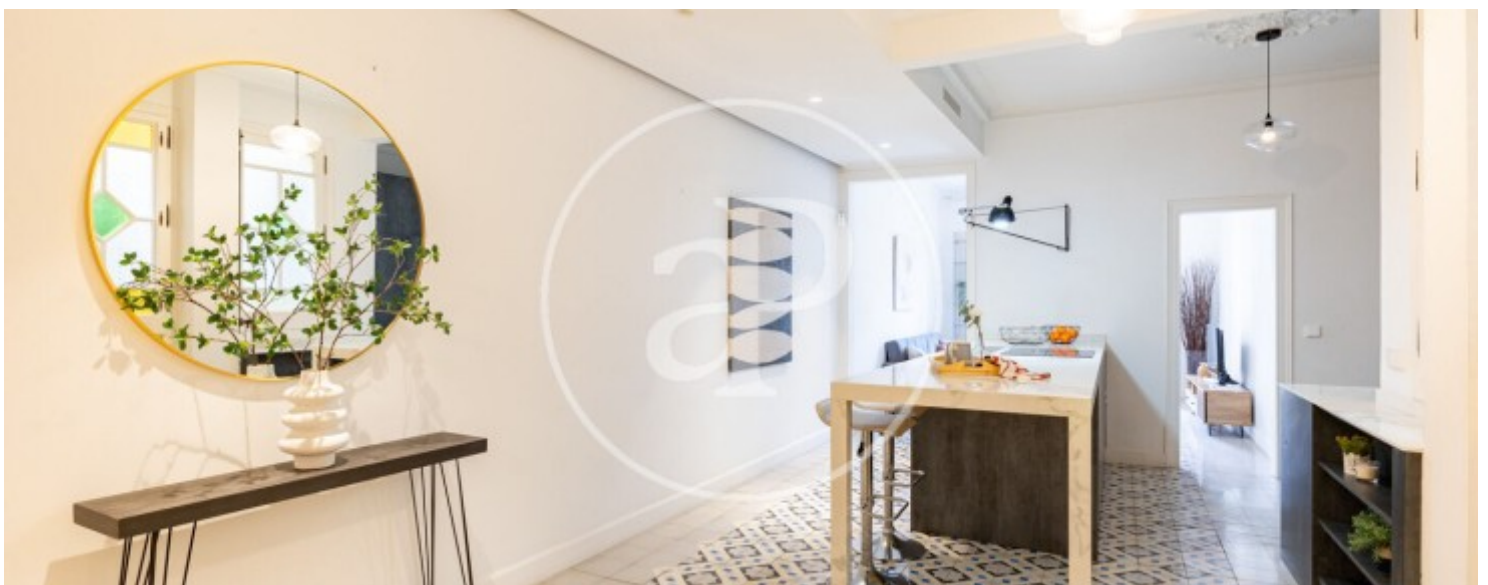
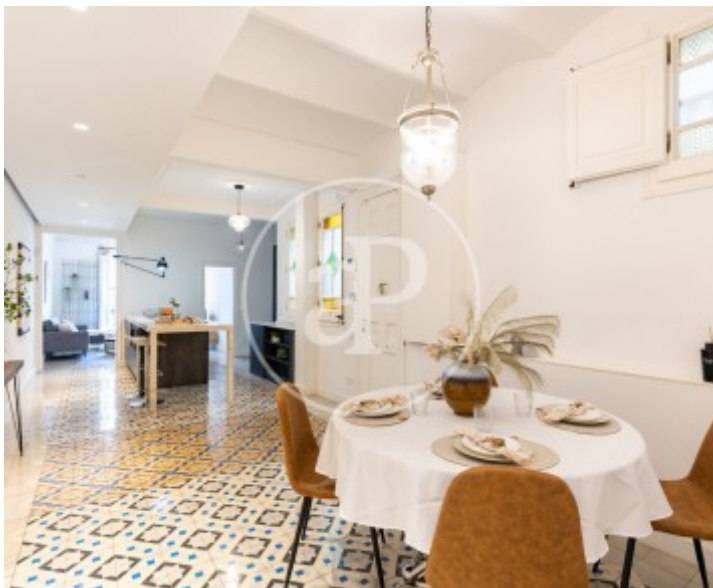
Eixample Esquerra, Barcelona

REF. VB2605048



Eixample Esquerra, Barcelona

REF. VB2605048



Eixample Esquerra, Barcelona

REF. VB2605048



Les dades de cada immoble no són part d'una oferta o contracte. No s'ha de considerar exactes o factuais les declaracions fetes per aProperties, verbalment o per escrit, respecte de l'immoble, l'estat en què es troba o el seu valor. Les fotografies només mostren unes parts determinades de l'immoble tal com eren al moment que es van prendre. Les àrees, dimensions i les distàncies que es proporcionen només són aproximades i han de ser comprovades pel client. Les imatges generades pel l'ordinador solament són una indicació de la possible aparença de l'immoble, i poden canviar a qualsevol moment. La informació respecte a un immoble és susceptible de canviar a qualsevol moment.

Per **més informació** o  
per concertar una cita

[apropertiesbarcelona@aproperties.es](mailto:apropertiesbarcelona@aproperties.es)  
Tel: 93 528 89 08  
[www.aproperties.es](http://www.aproperties.es)