

Eixample Esquerra, Barcelona

REF. AB2503039-1

# Pis en lloguer al carrer Casanova (Eixample Esquerra)

## Característiques

- ✓ Vistes
- ✓ Moblat
- ✓ Terrassa
- ✓ Calefacció
- ✓ AACC
- ✓ Ascensor

Preu  
**2.200 €**

Superfície  
**122 m<sup>2</sup>**

Dormitoris  
**4**

Banys  
**2**



Situat a pocs metres del recentment reformat Mercat del Ninot i de l'Hospital Clínic, en ple Eixample Esquerra, una ubicació especial, a prop de tots els comerços i transports públics, es troba aquest habitatge distribuït en 122 m<sup>2</sup> construïts, més 34 m<sup>2</sup> de terrasses, en una finca clàssica típica de l'Eixample barceloní. La zona de dia es distribueix en un gran saló-menjador molt lluminós amb sortida a una de les tres terrasses a pati interior de l'Eixample i una cuina completament equipada. La zona de nit consta de quatre habitacions, tres d'elles dobles i una individual àmplia, totes equipades amb llit, armari i escriptori, i dos banys complets amb plat de dutxa. L'habitatge té dues terrasses més,

una de 20 m<sup>2</sup> i una altra de 5 m<sup>2</sup>, que donen al carrer Casanova i que tenen vistes espectaculars a la ciutat. Aquest pis compta amb terres hidràulics originals de forma hexagonal, calefacció a gas i aire condicionat al saló. Es lloga completament moblat. Té disponibilitat a partir de dilluns 10 de juny, accepta estudiants i treballadors per a compartir. No perdis l'oportunitat de visitar-lo el proper divendres de les 16:00 a les 18:30 hores! La realitat del mobiliari pot no correspondre exactament amb les fotografies mostrades en aquest anunci\* En compliment de...

**Contacta amb nosaltres,**  
estarem encantats d'atendre't,  
per oferir-te més detalls i informació.

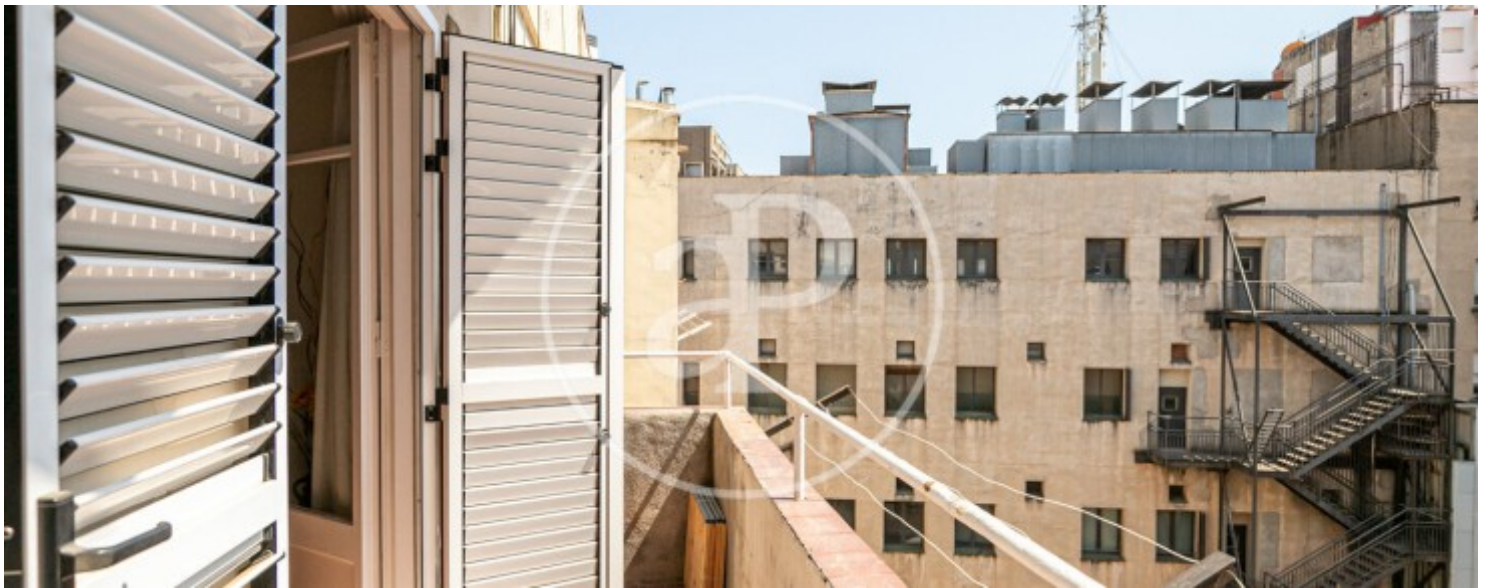
Eixample Esquerra, Barcelona

REF. AB2503039-1



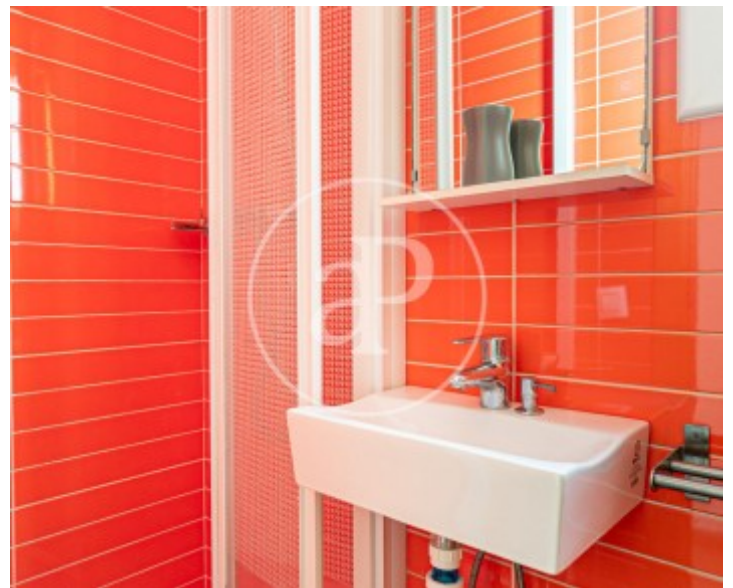
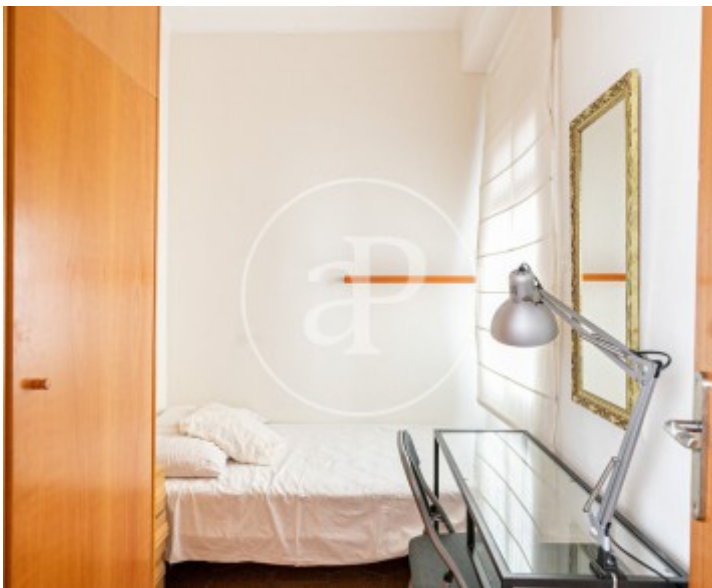
Eixample Esquerra, Barcelona

REF. AB2503039-1



Eixample Esquerra, Barcelona

REF. AB2503039-1



Eixample Esquerra, Barcelona

REF. AB2503039-1



Les dades de cada immoble no són part d'una oferta o contracte. No s'ha de considerar exactes o factuais les declaracions fetes per aProperties, verbalment o per escrit, respecte de l'immoble, l'estat en què es troba o el seu valor. Les fotografies només mostren unes parts determinades de l'immoble tal com eren al moment que es van prendre. Les àrees, dimensions i les distàncies que es proporcionen només són aproximades i han de ser comprovades pel client. Les imatges generades pel l' ordinador solament són una indicació de la possible aparença de l'immoble, i poden canviar a qualsevol moment. La informació respecte a un immoble és susceptible de canviar a qualsevol moment.

Per **més informació** o  
per concertar una cita

[apropertiesbarcelona@aproperties.es](mailto:apropertiesbarcelona@aproperties.es)  
Tel: 93 528 89 08  
[www.aproperties.es](http://www.aproperties.es)