

Eixample Dreta, Barcelona

REF. AB2505042-1

Pis de lloguer a Rosselló amb Passeig de Gràcia

Característiques

- ✓ Calefacció
- ✓ AACC
- ✓ Vigilància
- ✓ Moblat
- ✓ Ascensor
- ✓ Conserge

Superfície
60 m²

Dormitori
1

Bany
1

Preu
1.650 €



Disponible el 2 de juny A pocs passos del Passeig de Gràcia, al barri de l'Eixample i a prop de la cèntrica Rambla de Catalunya, molt ben connectat amb el transport públic i els accessos a la ciutat, trobem aquest acollidor pis moblat i reformat a estrenar de 60 m². La zona de dia consta d'una cuina oberta i totalment equipada. Tot seguit, un saló menjador lluminós amb accés directe a una terrassa/balcó interior. La zona de nit consta d'una habitació doble exterior en suite, amb armari i bany privat amb plat de dutxa. Disposa de terres de parquet, aire condicionat i calefacció per conductes. Finca règia renovada amb servei de consergeria. Tots els subministraments estan donats d'alta, i es cobren a

part. Perfecte per a executius o estudiants d'MBA que vulguin gaudir d'aquest habitatge TEMPORAL i viure al centre de Barcelona. T'agradaria viure aquí? La finalitat del contracte és temporal. La realitat del mobiliari pot no correspondre exactament amb les fotografies mostrades en aquest anunci.* En compliment de la Llei 12/2023 i la Llei 18/2007 informem que:Índex de R.P.LL: 18,00 € / m2 Preu de referència estatal 1.250,00 €Lloguer de l'últim contracte d'arrendament: 1.650,00 €Aquest propietari ostenta la condició de gran tenidor. Cèdula Habitabil...

Contacta amb nosaltres,
estarem encantats d'atendre't,
per oferir-te més detalls i informació.

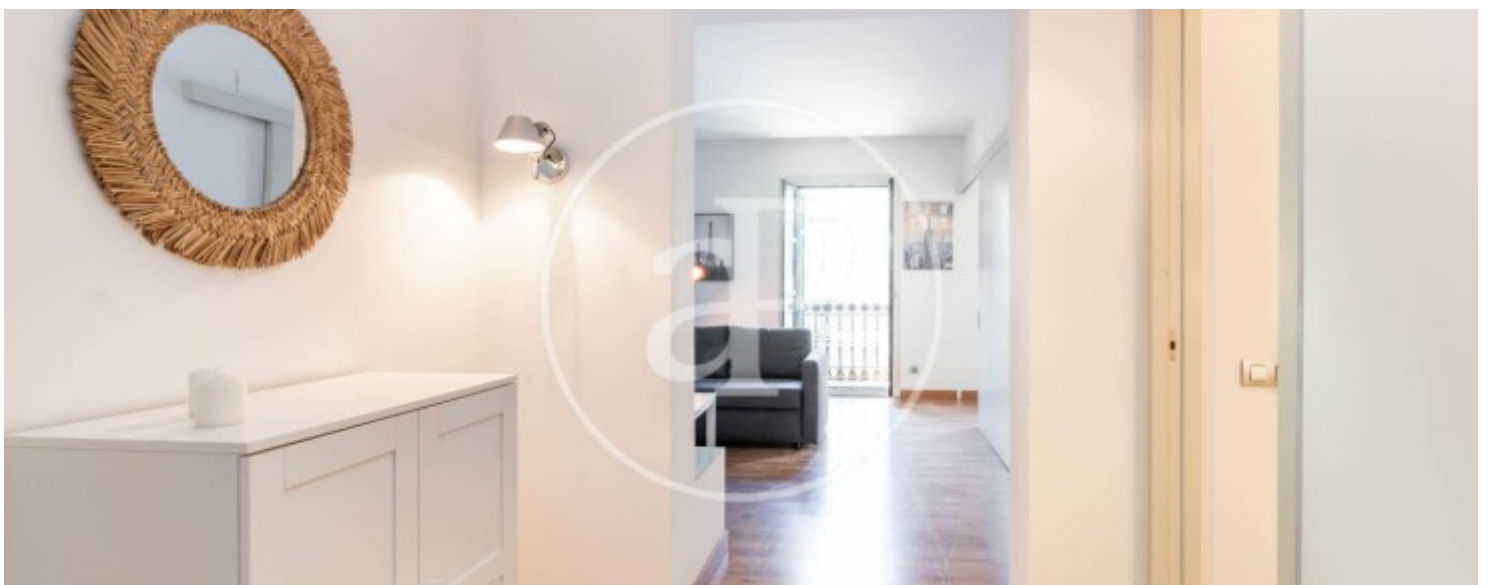
Eixample Dreta, Barcelona

REF. AB2505042-1



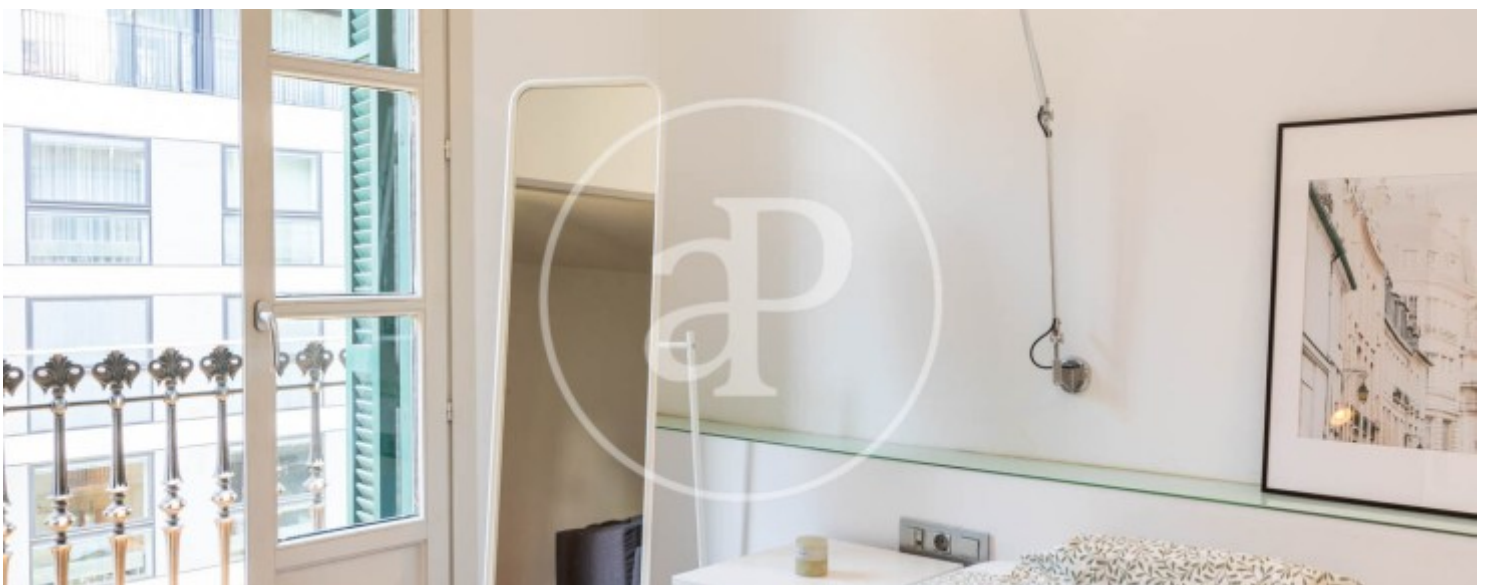
Eixample Dreta, Barcelona

REF. AB2505042-1



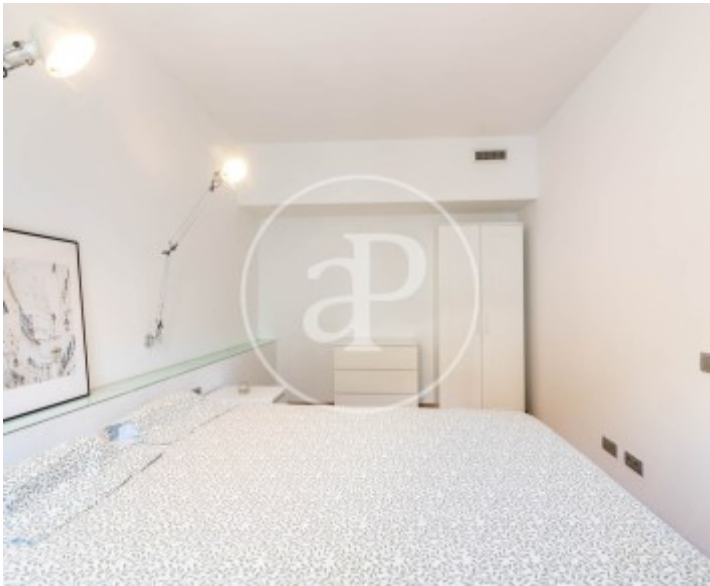
Eixample Dreta, Barcelona

REF. AB2505042-1



Eixample Dreta, Barcelona

REF. AB2505042-1



Les dades de cada immoble no són part d'una oferta o contracte. No s'ha de considerar exactes o factuais les declaracions fetes per aProperties, verbalment o per escrit, respecte de l'immoble, l'estat en què es troba o el seu valor. Les fotografies només mostren unes parts determinades de l'immoble tal com eren al moment que es van prendre. Les àrees, dimensions i les distàncies que es proporcionen només són aproximades i han de ser comprovades pel client. Les imatges generades pel l'ordinador solament són una indicació de la possible aparença de l'immoble, i poden canviar a qualsevol moment. La informació respecte a un immoble és susceptible de canviar a qualsevol moment.

Per **més informació** o
per concertar una cita

apropertiesbarcelona@aproperties.es
Tel: 93 528 89 08
www.aproperties.es