

Eixample Dreta, Barcelona

REF. VB2502064

Entresòl en venda a l'Eixample Dret

Característiques

- ✓ Vistes
- ✓ AACC
- ✓ Conserge
- ✓ Calefacció
- ✓ Ascensor

Preu
950.000 €

Superfície
235 m²

Dormitoris
4

Banys
2



Amb una ubicació excepcional, entre la Rambla de Catalunya i Enric Granados, trobem aquest magnífic entresòl d'uns 239 m², ben conservat, amb grans finestrals que reben llum solar directa gràcies a la seva orientació sud-est i perfectament aïllats. Part de l'habitatge dona a un tranquil pati d'illa i compta amb un balcó d'uns 8 m². Els sostres conserven la volta catalana i bigues de ferro, amb una alçada de 3,70 m. La propietat ha estat utilitzada els darrers anys com a despatx, per la qual cosa necessita una actualització si es vol destinar a habitatge o a un ús mixt d'oficina i residència. Es troba en una espectacular finca modernista cantoner amb servei de consergeria.

Contacta amb nosaltres,
estarem encantats d'atendre't,
per oferir-te més detalls i informació.

Eixample Dreta, Barcelona

REF. VB2502064



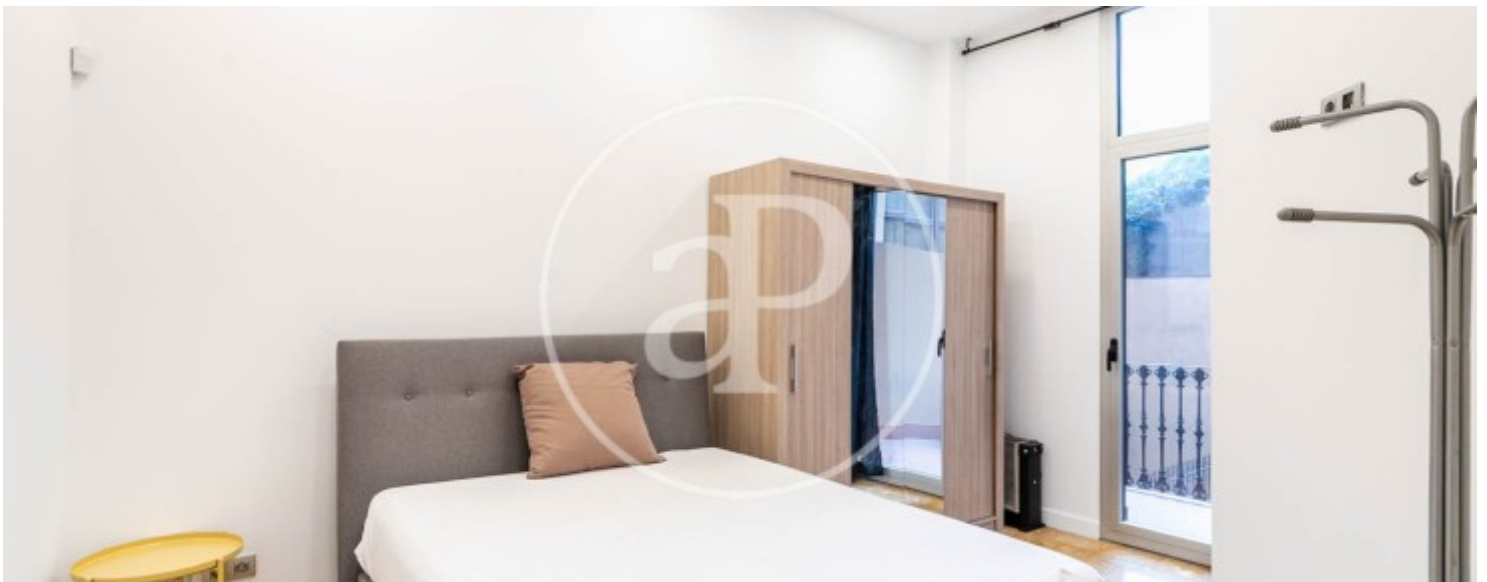
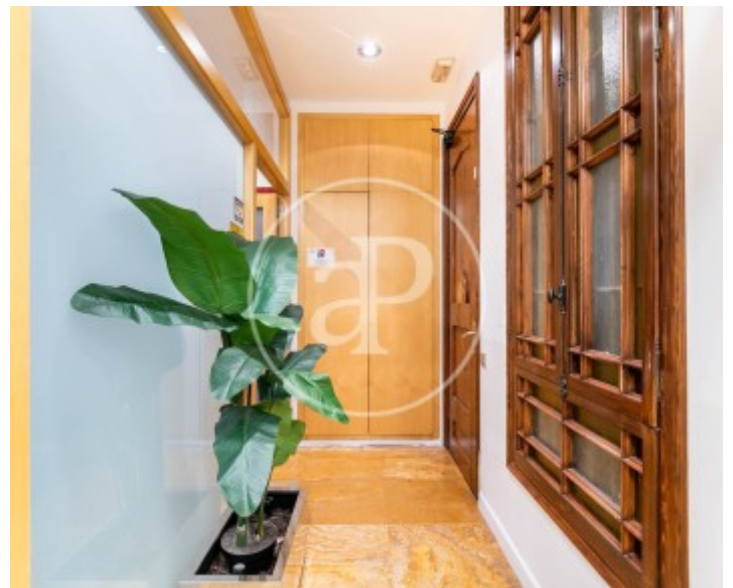
Eixample Dreta, Barcelona

REF. VB2502064



Eixample Dreta, Barcelona

REF. VB2502064



Eixample Dreta, Barcelona

REF. VB2502064



Les dades de cada immoble no són part d'una oferta o contracte. No s'ha de considerar exactes o factuais les declaracions fetes per aProperties, verbalment o per escrit, respecte de l'immoble, l'estat en què es troba o el seu valor. Les fotografies només mostren unes parts determinades de l'immoble tal com eren al moment que es van prendre. Les àrees, dimensions i les distàncies que es proporcionen només són aproximades i han de ser comprovades pel client. Les imatges generades pel l' ordinador solament són una indicació de la possible aparença de l'immoble, i poden canviar a qualsevol moment. La informació respecte a un immoble és susceptible de canviar a qualsevol moment.

Per **més informació** o
per concertar una cita

apropertiesbarcelona@aproperties.es
Tel: 93 528 89 08
www.aproperties.es