

Eixample Dreta, Barcelona

REF. AB2604027

# Vivenda amb terrassa a Eixample Dreta

## Característiques

- ✓ Vistes
- ✓ Moblat
- ✓ Terrassa
- ✓ Ascensor
- ✓ Calefacció
- ✓ AACC
- ✓ Pati
- ✓ Conserge

Preu

**4.500 €**

Superfície  
**222 m<sup>2</sup>**

Dormitoris  
**5**

Banys  
**3**



Al cor de l'Eixample i a només un carrer de Rambla de Catalunya, s'hi troba aquesta elegant finca històrica construïda l'any 1890 pel reconegut arquitecte Josep Maria Sagnier. La propietat ofereix aproximadament 222 m<sup>2</sup> d'habitatge i 250 m<sup>2</sup> de terrasses, distribuïts de manera funcional i harmoniosa. En accedir a l'habitatge, ens rep un encantador pati interior amb sistema de reg automàtic, que aporta frescor i privacitat. La zona de dia es compon d'un lluminós saló exterior amb sortida a una espectacular terrassa que inclou una pràctica caseta utilitzada com a traster, un segon saló-menjador i una àmplia cuina totalment equipada. La zona de nit disposa de cinc habitacions: dos dormitoris dobles

exterior, un d'ells en suite amb accés a un segon pati interior ple de vegetació; un dormitori doble interior; una habitació amb vestidor i un altell amb espai suficient per a un llit, a més d'un bany complet. En un segon altell, al qual s'accedeix mitjançant escales, trobem una altra habitació en suite, ideal com a espai independent per a convidats o despatx. L'habitatge conserva elements originals de gran valor, com els terres hidràulics en excel·lent estat, parquet i sostres artesonats, detalls que aporten...

**Contacta amb nosaltres,**  
estarem encantats d'atendre't,  
per oferir-te més detalls i informació.

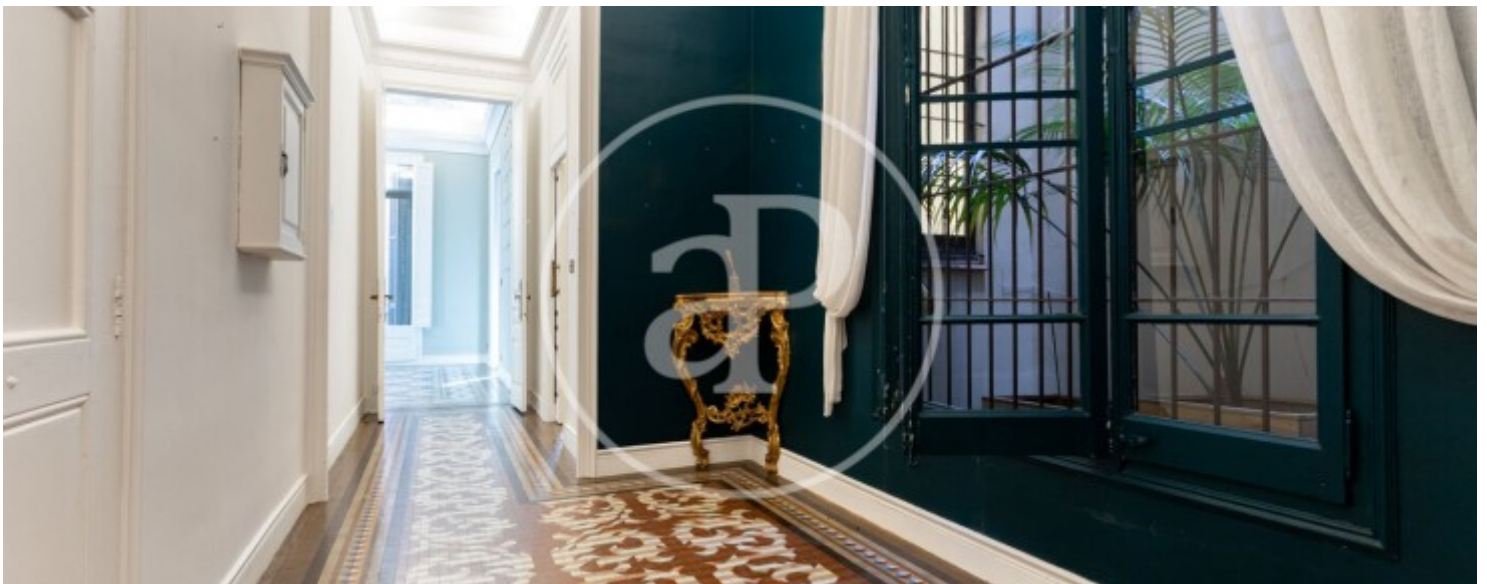
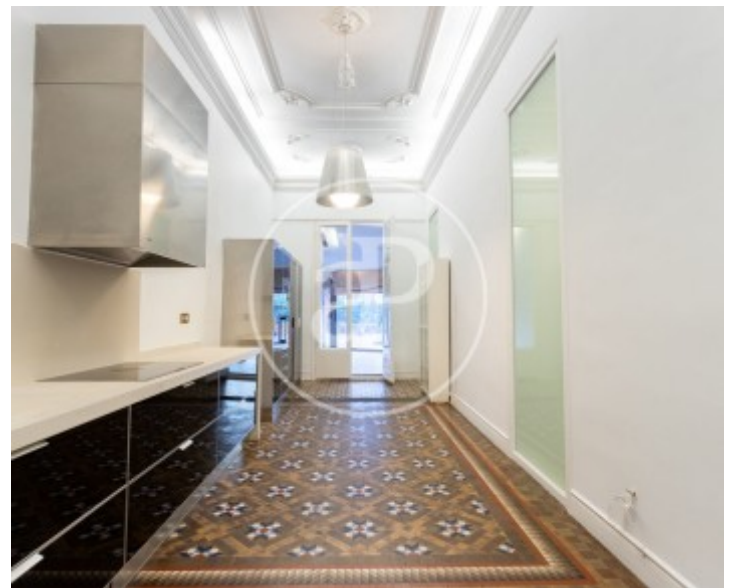
Eixample Dreta, Barcelona

REF. AB2604027



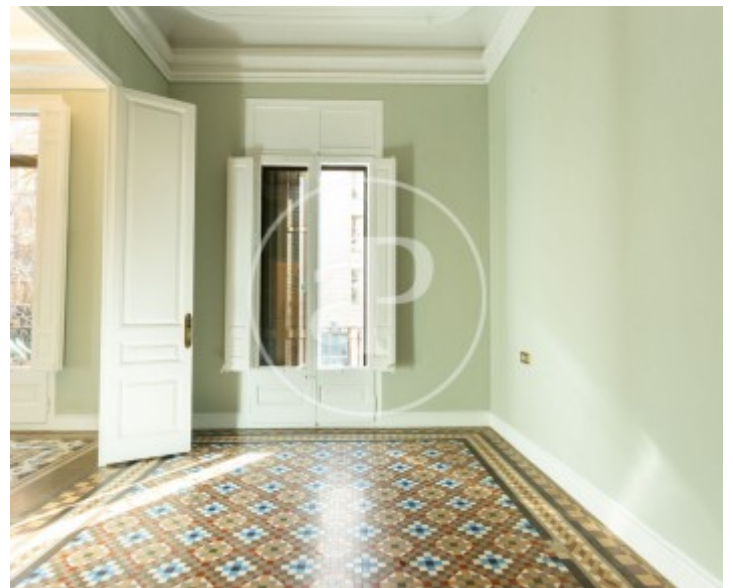
Eixample Dreta, Barcelona

REF. AB2604027



Eixample Dreta, Barcelona

REF. AB2604027



Eixample Dreta, Barcelona

REF. AB2604027



Les dades de cada immoble no són part d'una oferta o contracte. No s'ha de considerar exactes o factuais les declaracions fetes per aProperties, verbalment o per escrit, respecte de l'immoble, l'estat en què es troba o el seu valor. Les fotografies només mostren unes parts determinades de l'immoble tal com eren al moment que es van prendre. Les àrees, dimensions i les distàncies que es proporcionen només són aproximades i han de ser comprovades pel client. Les imatges generades pel l'ordinador solament són una indicació de la possible aparença de l'immoble, i poden canviar a qualsevol moment. La informació respecte a un immoble és susceptible de canviar a qualsevol moment.

Per **més informació** o  
per concertar una cita

[apropertiesbarcelona@aproperties.es](mailto:apropertiesbarcelona@aproperties.es)  
Tel: 93 528 89 08  
[www.aproperties.es](http://www.aproperties.es)