

Eixample Dreta, Barcelona

REF. AB2506089-1

# Pis en lloguer a Rosselló amb Passeig de Gràcia

## Característiques

- ✓ Vistes
- ✓ Moblat
- ✓ Ascensor
- ✓ Conserge
- ✓ Calefacció
- ✓ AACC
- ✓ Vigilància

Superfície  
**60 m<sup>2</sup>**

Dormitori  
**1**

Bany  
**1**

Preu  
**1.700 €**



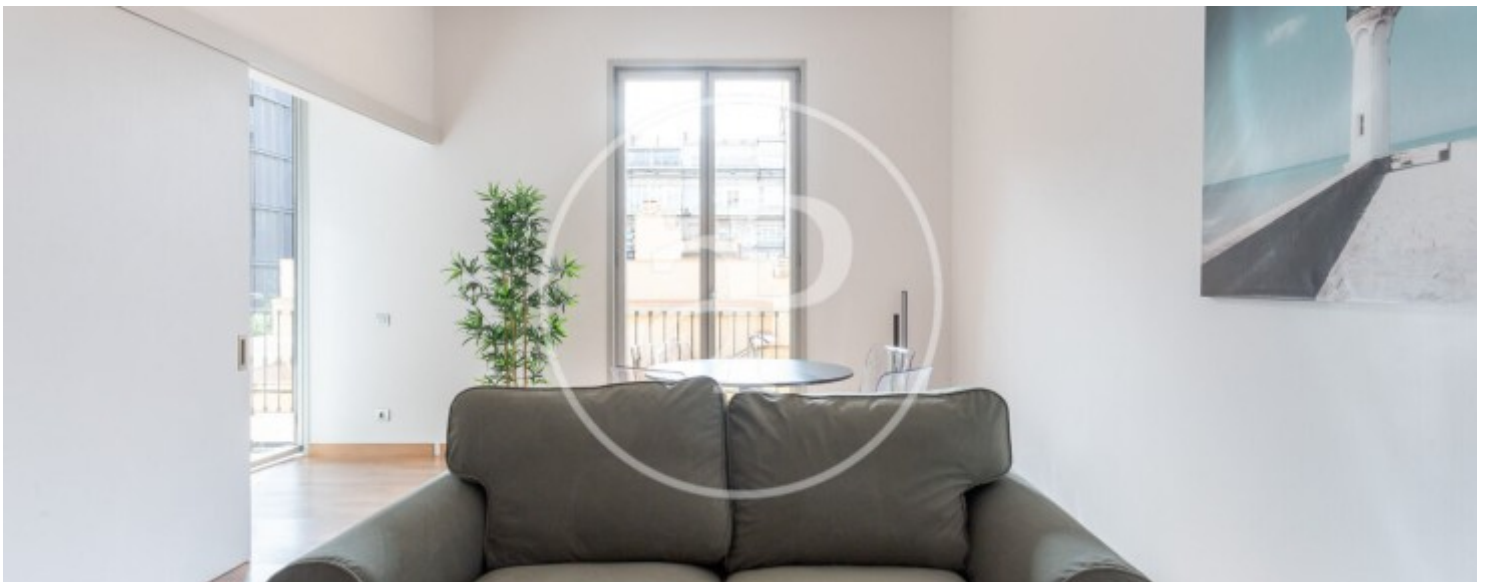
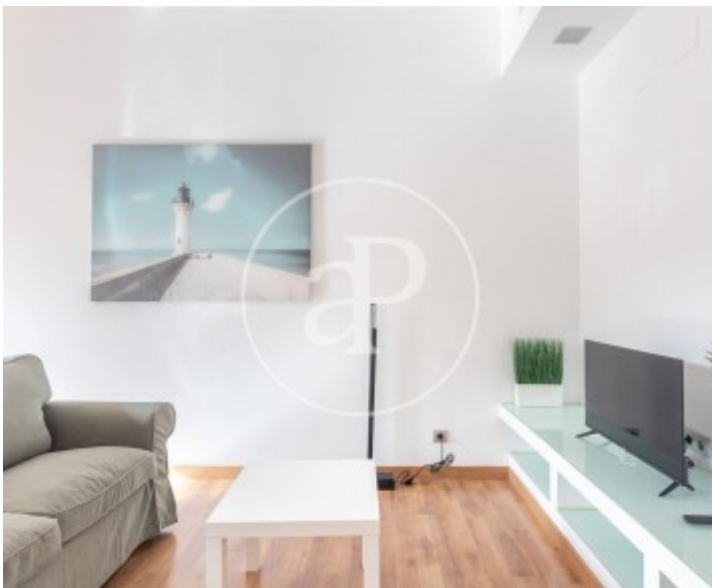
Disponible a partir del 22 de juliol A pocs passos del Passeig de Gràcia, al barri de l'Eixample i a prop de la cèntrica Rambla de Catalunya, molt ben connectat amb el transport públic i els accessos a la ciutat, trobem aquest acollidor pis moblat i reformat a estrenar de 60m<sup>2</sup>. La zona de dia consta d'una àmplia cuina oberta i completament equipada. A continuació, un saló-menjador lluminós amb accés directe a una terrassa/balcó interior. La zona de nit consta d'una habitació doble exterior en suite, amb armaris i bany privat amb plat de dutxa. Disposa de terres de parquet, aire condicionat i calefacció per conductes. Finca règia renovada amb servei de porteria. Tots els subministraments estan donats d

'alta i es cobren addicionalment. Perfecte per a executius o estudiants d'MBA que vulguin gaudir d'aquest habitatge i viure al centre de Barcelona. T'agradaria viure aquí? La finalitat del contracte és temporal. La realitat del mobiliari pot no correspondre exactament amb les fotografies mostrades en aquest anunci.\* En compliment de la Llei 12/2023 i la Llei 18/2007 informem que:Índex de R.P.LL: 18,00 € / m2 Preu de referència estatal 1.250,00 €Lloguer de l'últim contracte d'arrendament: 1.650,00 €Aquest propietari ostenta la condició de gran tenidor....

**Contacta amb nosaltres,**  
estarem encantats d'atendre't,  
per oferir-te més detalls i informació.

Eixample Dreta, Barcelona

REF. AB2506089-1



Eixample Dreta, Barcelona

REF. AB2506089-1



Eixample Dreta, Barcelona

REF. AB2506089-1



Eixample Dreta, Barcelona

REF. AB2506089-1



Les dades de cada immoble no són part d'una oferta o contracte. No s'ha de considerar exactes o factuais les declaracions fetes per aProperties, verbalment o per escrit, respecte de l'immoble, l'estat en què es troba o el seu valor. Les fotografies només mostren unes parts determinades de l'immoble tal com eren al moment que es van prendre. Les àrees, dimensions i les distàncies que es proporcionen només són aproximades i han de ser comprovades pel client. Les imatges generades pel l'ordinador solament són una indicació de la possible aparença de l'immoble, i poden canviar a qualsevol moment. La informació respecte a un immoble és susceptible de canviar a qualsevol moment.

Per **més informació** o  
per concertar una cita

[apropertiesbarcelona@aproperties.es](mailto:apropertiesbarcelona@aproperties.es)  
Tel: 93 528 89 08  
[www.aproperties.es](http://www.aproperties.es)