

Eixample Dreta, Barcelona

REF. AB2505029

# Pis de lloguer a l'Eixample Dret

## Característiques

- ✓ Vistes
- ✓ Moblat
- ✓ Ascensor
- ✓ Calefacció
- ✓ AACC

Preu  
**2.400 €**

Superfície  
**125 m<sup>2</sup>**

Dormitoris  
**3**

Bany  
**2**



Situat al carrer Rosselló de l'Eixample, a només un carrer de l'Avinguda Diagonal i molt a prop de tot tipus de comerços i transport públic, a tocar de la Sagrada Família i la Casa de les Punxes, trobem aquest pis de 125 m<sup>2</sup>, recentment reformat i totalment amoblat amb molt bon gust. La zona de dia compta amb una cuina oberta totalment equipada, un saló menjador molt lluminós amb sortida a dos balcons que donen al carrer i un lavabo amb detalls modernistes al terra. La zona de nit consta de tres dormitoris: un doble en suite amb llit de matrimoni i armaris encastrats revestits i il·luminats; un altre doble amb dos llits individuals, armaris encastrats també revestits i il·luminats, amb sortida a un pràctic despatx o

estudi situat a la galeria que dóna a un pati d'illa obert, ampli i molt lluminós. A més, disposa d'un petit traster lateral. El dormitori individual també disposa d'un armari encastrat ampli i revestit. L'habitatge compta, a més, amb un bany complet amb plat de dutxa, un espai de lectura i una zona d'aigües. La finca disposa d'ascensor. El mobiliari real pot no correspondre exactament amb el que es mostra a les fotografies d'aquest anunci.\* En compliment de la Llei 12/2023 i la Llei 18/2007 informem que:Índex...

**Contacta amb nosaltres,**  
estarem encantats d'atendre't,  
per oferir-te més detalls i informació.

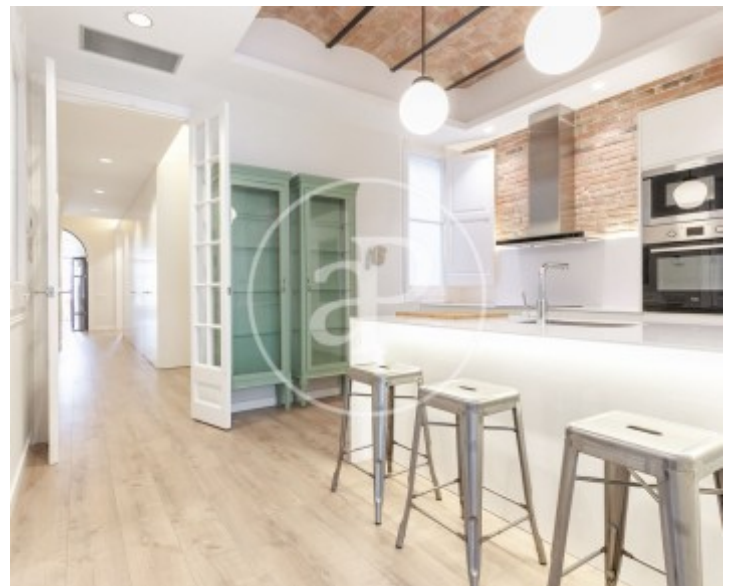
Eixample Dreta, Barcelona

REF. AB2505029



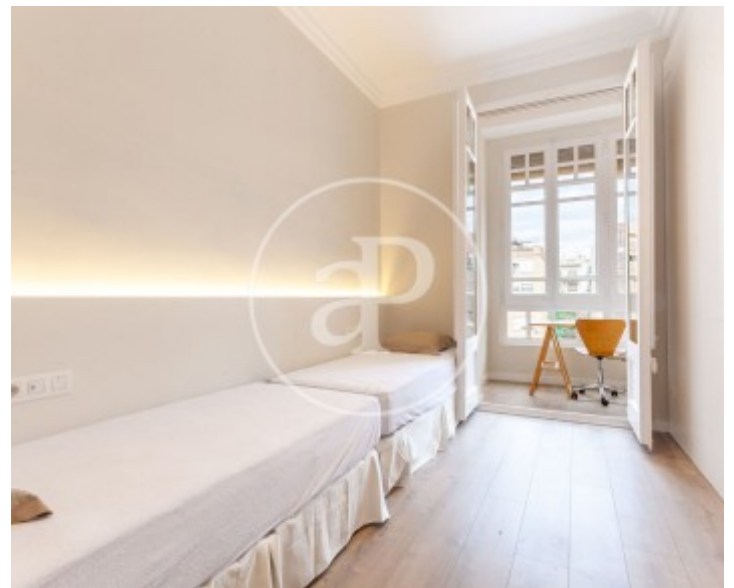
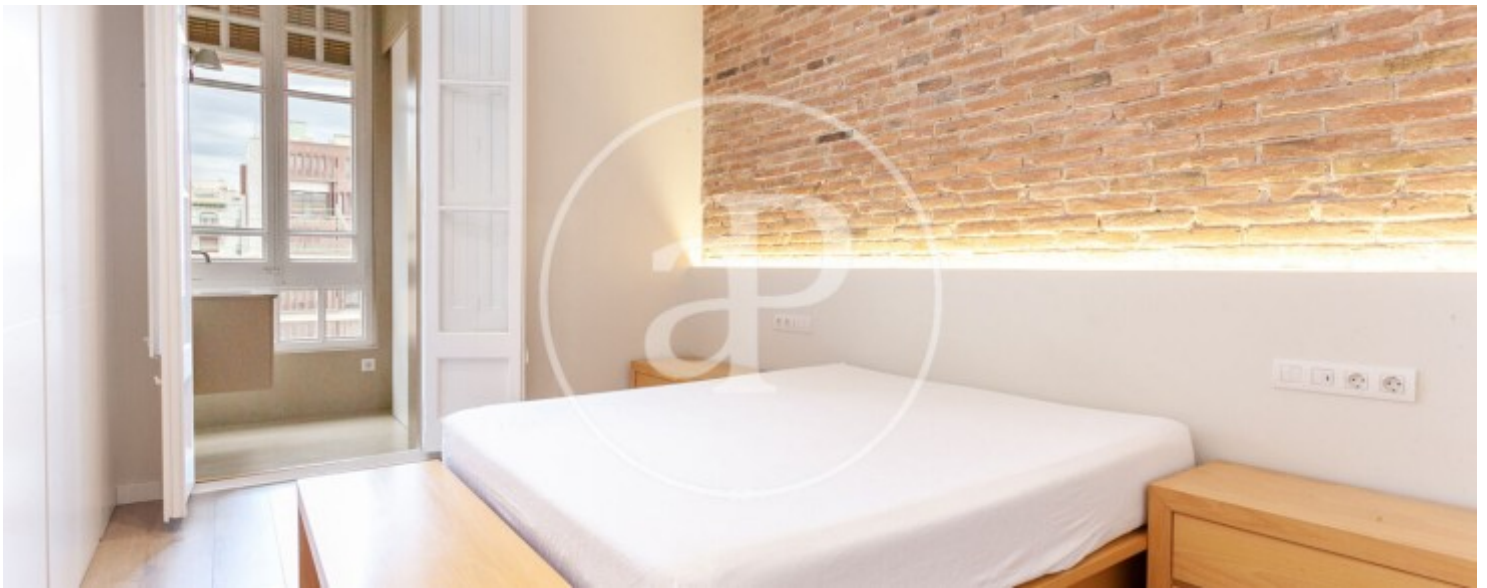
Eixample Dreta, Barcelona

REF. AB2505029



Eixample Dreta, Barcelona

REF. AB2505029



Eixample Dreta, Barcelona

REF. AB2505029



Les dades de cada immoble no són part d'una oferta o contracte. No s'ha de considerar exactes o factuais les declaracions fetes per aProperties, verbalment o per escrit, respecte de l'immoble, l'estat en què es troba o el seu valor. Les fotografies només mostren unes parts determinades de l'immoble tal com eren al moment que es van prendre. Les àrees, dimensions i les distàncies que es proporcionen només són aproximades i han de ser comprovades pel client. Les imatges generades pel l'ordinador solament són una indicació de la possible aparença de l'immoble, i poden canviar a qualsevol moment. La informació respecte a un immoble és susceptible de canviar a qualsevol moment.

Per **més informació** o  
per concertar una cita

[apropertiesbarcelona@aproperties.es](mailto:apropertiesbarcelona@aproperties.es)  
Tel: 93 528 89 08  
[www.aproperties.es](http://www.aproperties.es)