

(Sant Elm)

Ref: ONPM2601002



## *Pis en venda a Sant Elm*

ÚLTIMES 2 UNITATS A LA VENDA Els apartaments disposen de dues piscines comunitàries, una d'elles infantil, així com zones enjardinades per gaudir del privilegiat clima mediterrani. Tot això, a tan sols 100 metres de la cala més propera. Cada habitatge s'entrega amb una plaça d'aparcament exterior dins el recinte. Els apartaments Eclipse, amb orientació sud-est, compten amb tres dormitoris dobles i dos banys complets. La cuina integrada al saló maximitza la sensació d'amplitud i l'entrada de llum natural. Les plantes baixes disposen de grans terrasses amb porxo i jardins d'ús privatiu. Els àtics, que gaudiran de vistes al mar, tindran accés a la seva pròpia terrassa solàrium mitjançant una escala d'obra des de la terrassa. Sant Elm és un poble pintoresc, amb carrers estrets i empedrats que serpentejen entre cases emblanquinades i petites botigues i restaurants. La plaça principal és el cor del poble, on residents i visitants es reuneixen per gaudir d'un àpat a l'aire lliure o simplement [...]

Andratx / Sant Elm

Unitat bj 2

Finalització Q1 2026

### **CARACTERÍSTIQUES**

Superfície 91 m<sup>2</sup> / 34 m<sup>2</sup> terrassa

3 Dormitoris

3 Banys

- ✓ Vistes
- ✓ Calefacció
- ✓ Moblat
- ✓ Traster
- ✓ AACC
- ✓ Terrassa
- ✓ Pati
- ✓ Piscina
- ✓ Vigilància
- ✓ Té parking

Preu 890,000 €

(Sant Elm)

Ref: ONPM2601002



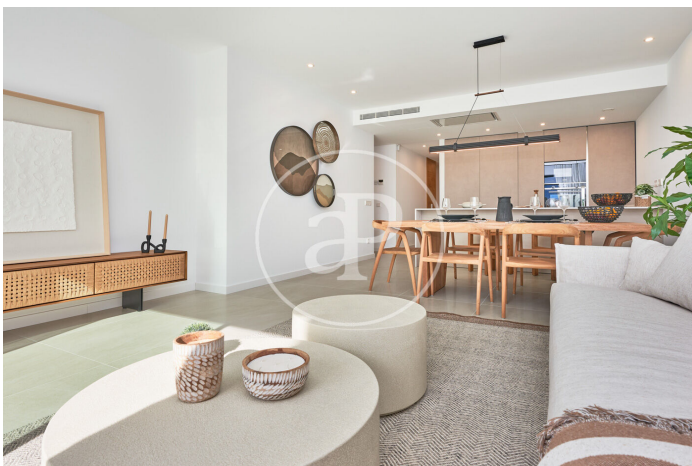
(Sant Elm)

Ref: ONPM2601002



(Sant Elm)

Ref: ONPM2601002



Les dades de cada immoble no són part d'una oferta o contracte. No s'ha de considerar exactes o factuais les declaracions fetes per aProperties, verbalment o per escrit, respecte de l'immoble, l'estat en què es troba o el seu valor. Les fotografies només mostren unes parts determinades de l'immoble tal com eren al moment que es van prendre. Les àrees, dimensions i les distàncies que es proporcionen només són aproximades i han de ser comprovades pel client. Les imatges generades pel l'ordinador solament són una indicació de la possible aparença de l'immoble, i poden canviar a qualsevol moment. La informació respecte a un immoble és susceptible de canviar a qualsevol moment.

Per a més informació o per concertar una cita

Tel: 871 16 01 60 [apropertiespalma@aproperties.es](mailto:apropertiespalma@aproperties.es) <https://www.aproperties.es>