

Port d'Andratx, Andratx

REF. APMS2605010

Pis de lloguer a Camp de Mar

Característiques

- ✓ Calefacció
- ✓ Traster
- ✓ Terrassa
- ✓ Piscina
- ✓ Moblat
- ✓ AACC
- ✓ Pati
- ✓ Ascensor

Preu

2.500 €

Superfície
80 m²

Dormitoris
2

Banys
2



DISPONIBLE A PARTIR DE L'1 D'AGOST DE 2026
En un barri tranquil i residencial, en un complex amb una piscina comunitària, recinte tancat, a poca distància del club de GOLF D'ANDTRATX i del centre de Camp de Mar amb tot tipus de comerços, supermercats i zones verdes, trobem aquesta propietat de lloguer. L'habitatge es lliura moblat i compta amb una superfície d'aproximadament uns 80 m². En entrar a la vivenda accedim al saló-menjador acollidor, el qual disposa de molta llum natural i té accés directe a la terrassa. La cuina semi oberta està completament equipada amb electrodomèstics MIELE i la zona de nit disposa de dos dormitoris, un doble i un altre individual. L'habitatge compta amb dos banys, un amb banyera i

un altre amb dutxa, aire condicionat per conductes a totes les estances, armaris encastats, traster i pàrquing. Al preu de lloguer s'inclou l'IBI, les despeses de comunitat, WIFI, l'electricitat, l'aigua i la taxa incineradora de residus sòlids seran a càrrec de l'inquilí. La propietat es troba a Camp de Mar, un dels balnearis més famosos de Mallorca, ubicat al municipi Andratx. T'imagines viure aquí?

Contacta amb nosaltres,
estarem encantats d'atendre't,
per oferir-te més detalls i informació.

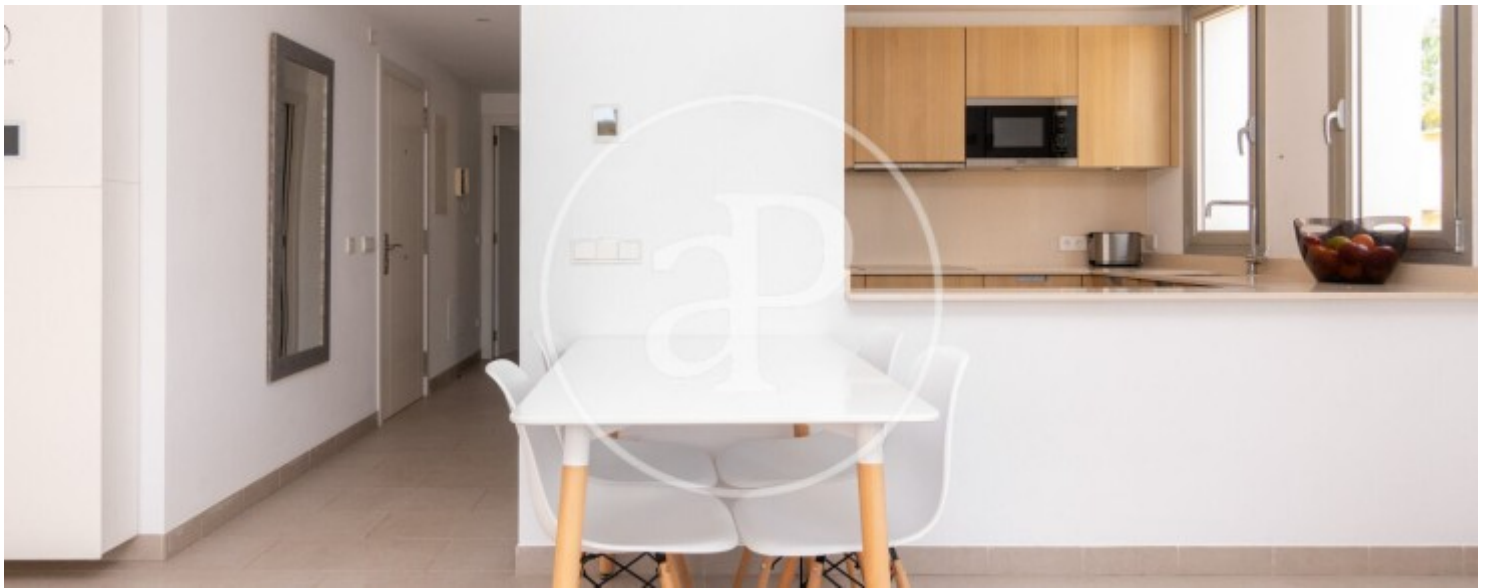
Port d'Andratx, Andratx

REF. APMS2605010



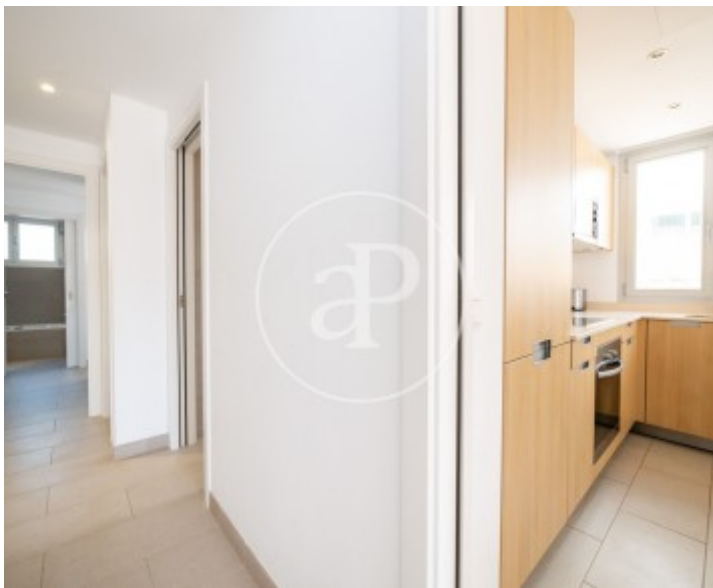
Port d'Andratx, Andratx

REF. APMS2605010



Port d'Andratx, Andratx

REF. APMS2605010



Port d'Andratx, Andratx

REF. APMS2605010



Les dades de cada immoble no són part d'una oferta o contracte. No s'ha de considerar exactes o factuais les declaracions fetes per aProperties, verbalment o per escrit, respecte de l'immoble, l'estat en què es troba o el seu valor. Les fotografies només mostren unes parts determinades de l'immoble tal com eren al moment que es van prendre. Les àrees, dimensions i les distàncies que es proporcionen només són aproximades i han de ser comprovades pel client. Les imatges generades pel l' ordinador solament són una indicació de la possible aparença de l'immoble, i poden canviar a qualsevol moment. La informació respecte a un immoble és susceptible de canviar a qualsevol moment.

Per **més informació** o
per concertar una cita

apropertiespalma@aproperties.es
Tel: 871 16 01 60
www.aproperties.es