

Port d'Andratx, Andratx

REF. VPM2209026

# Casa en venda a Puerto de Andratx

## Característiques

- ✓ Vistes
- ✓ Terrassa
- ✓ Piscina
- ✓ Calefacció
- ✓ Pati
- ✓ Té parking

Preu  
**2.500.000 €**

Superfície	Parcela	Dormitoris	Banys
<b>318 m<sup>2</sup></b>	<b>4.200 m<sup>2</sup></b>	<b>5</b>	<b>3</b>



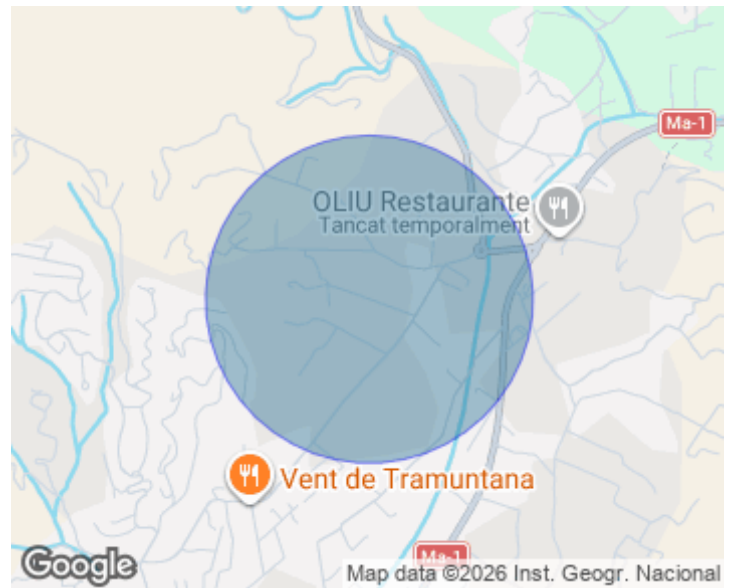
Aquesta propietat, situada en una ubicació immillorable, es troba a només 5 minuts de l'exclusiu Port d'Andratx, on podràs arribar còmodament amb cotxe o gaudint d'un tranquil passeig per un pintoresc camí interior. Un cop allà, podràs delectar-te amb la variada oferta de restaurants i locals d'oci que aquesta destinació privilegiada té per oferir. En una parcel·la de 4.200 m<sup>2</sup>, envoltada d'un entorn idíl·lic, on la natura i la serenitat es troben en perfecta harmonia, s'alça aquesta encantadora casa unifamiliar de 170 m<sup>2</sup>, distribuïda en dues plantes. Amb una impressionant terrassa de 78 m<sup>2</sup>, una refrescant piscina de 50 m<sup>2</sup> i un jardí esquitxat d'arbres fruiters, aquesta

propietat és un llenç en blanc que espera ser transformat segons els desitjos del nou propietari. La planta superior compta amb tres habitacions dobles àmplies, una d'elles amb bany en suite, a més d'una habitació addicional i un bany compartit. Un saló-menjador diàfan s'obre cap a una magnífica terrassa coberta amb barbacoa, ideal per gaudir d'àpats exteriors amb vistes espectaculars. A la planta baixa, una galeria de vidre ofereix un acollidor espai que combina saló i cuina, complementat per una habitació amb bany...

**Contacta amb nosaltres,**  
estarem encantats d'atendre't,  
per oferir-te més detalls i informació.

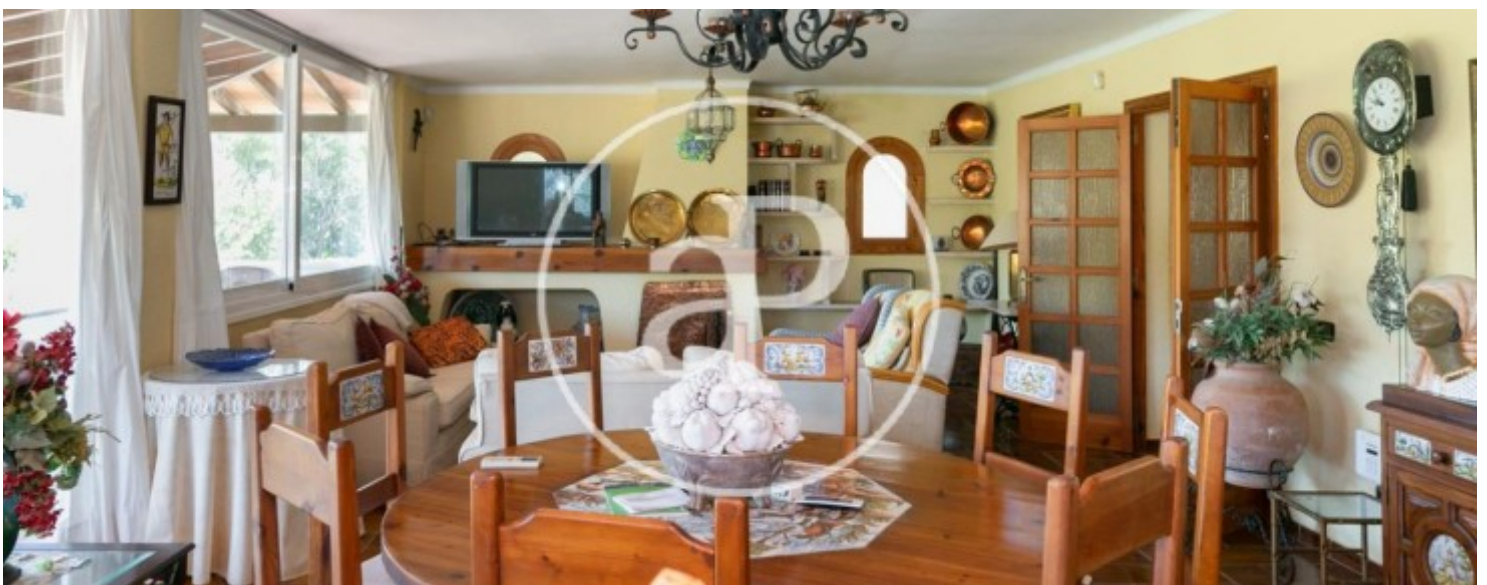
Port d'Andratx, Andratx

REF. VPM2209026



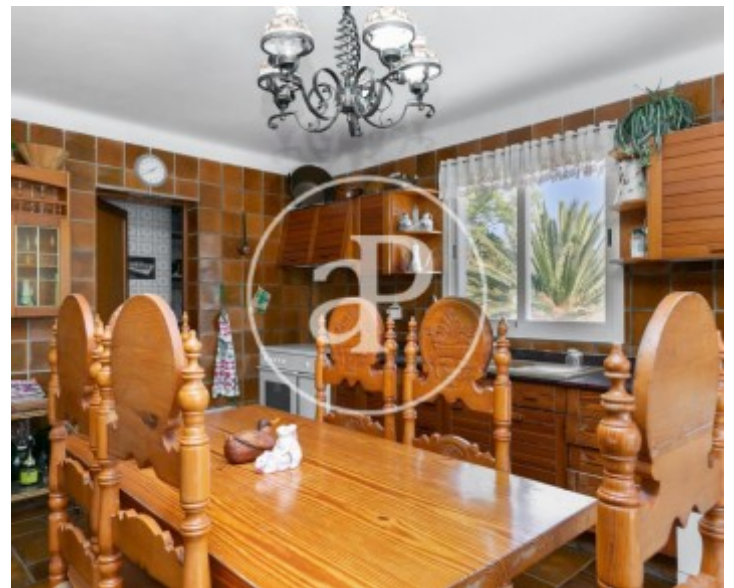
Port d'Andratx, Andratx

REF. VPM2209026



Port d'Andratx, Andratx

REF. VPM2209026



Port d'Andratx, Andratx

REF. VPM2209026



Les dades de cada immoble no són part d'una oferta o contracte. No s'ha de considerar exactes o factuais les declaracions fetes per aProperties, verbalment o per escrit, respecte de l'immoble, l'estat en què es troba o el seu valor. Les fotografies només mostren unes parts determinades de l'immoble tal com eren al moment que es van prendre. Les àrees, dimensions i les distàncies que es proporcionen només són aproximades i han de ser comprovades pel client. Les imatges generades pel l' ordinador solament són una indicació de la possible aparença de l'immoble, i poden canviar a qualsevol moment. La informació respecte a un immoble és susceptible de canviar a qualsevol moment.

Per **més informació** o  
per concertar una cita

[apropertiespalma@aproperties.es](mailto:apropertiespalma@aproperties.es)  
Tel: 871 16 01 60  
[www.aproperties.es](http://www.aproperties.es)