

Port d'Alcúdia - Platja d'Alcúdia, Alcúdia

REF. VPM2511027

# Casa en venda a Port d'Alcúdia

## Característiques

- ✓ Vistes
- ✓ Moblat
- ✓ AACC
- ✓ Piscina
- ✓ Té parking
- ✓ Calefacció
- ✓ Traster
- ✓ Terrassa
- ✓ Ascensor

Superfície  
**122 m<sup>2</sup>**

Dormitoris  
**2**

Banys  
**2**

Preu  
**1.100.000 €**



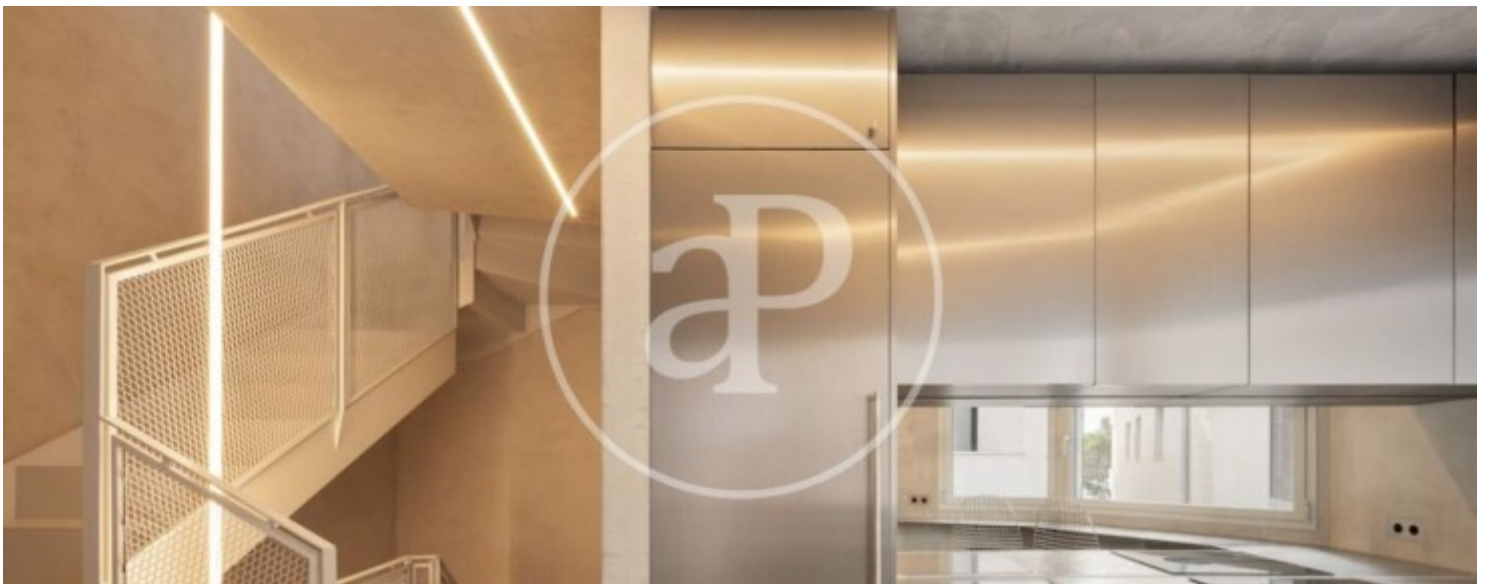
Casa guardonada amb 6 prestigiosos premis internacionals de disseny (Iconic Awards 2025, German Design Award 2025, IF Design Award 2025, French Design Award 2024, Kyoto Global Design Awards 2024 i Rethinking The Future Awards). Una autèntica obra d'art habitable situada a l'exclusiva zona nord de Mallorca, a Port d'Alcúdia, dins d'un carreró tranquil amb vistes directes al mar. Amb una geometria triangular i un disseny vertical excepcional, aquest habitatge de 122 m<sup>2</sup> construïts combina minimalisme, avantguarda i una experiència de vida única on l'arquitectura dialoga constantment amb l'entorn marí. La seva façana combina metall i formigó, creant un estil contemporani que evoca l'atmosfera

d'un loft modern i vertical. Compta amb garatge privat de disseny industrial, amb terres de formigó polit, parets d'acer inoxidable i accés directe mitjançant escala metàl·lica lacada o ascensor interior. Dos dormitoris en suite, cuina triangular en acer inoxidable dissenyada amb precisió geomètrica, connecta amb la zona d'accés i combina superfícies de formigó amb polits metàl·lics fets a mà. La sala d'estar de 4 metres d'alçada és un espai diàfan...

**Contacta amb nosaltres,**  
estarem encantats d'atendre't,  
per oferir-te més detalls i informació.

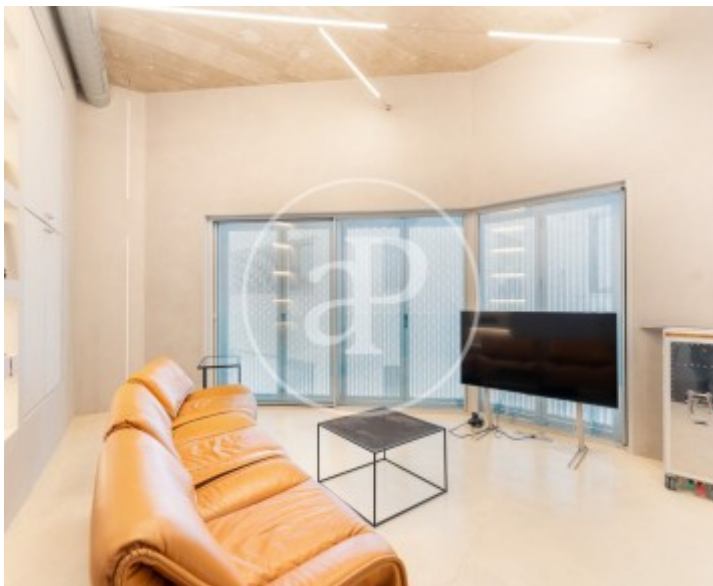
Port d'Alcúdia - Platja d'Alcúdia, Alcúdia

REF. VPM2511027



Port d'Alcúdia - Platja d'Alcúdia, Alcúdia

REF. VPM2511027



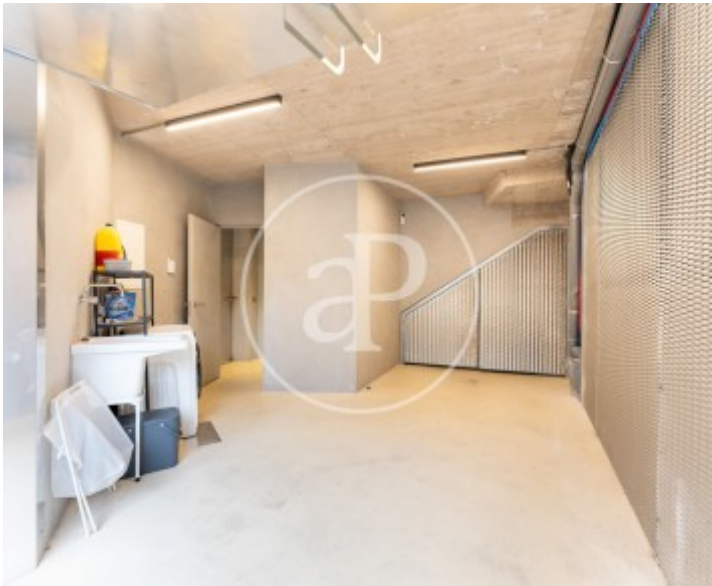
Port d'Alcúdia - Platja d'Alcúdia, Alcúdia

REF. VPM2511027



Port d'Alcúdia - Platja d'Alcúdia, Alcúdia

REF. VPM2511027



Les dades de cada immoble no són part d'una oferta o contracte. No s'ha de considerar exactes o factuais les declaracions fetes per aProperties, verbalment o per escrit, respecte de l'immoble, l'estat en què es troba o el seu valor. Les fotografies només mostren unes parts determinades de l'immoble tal com eren al moment que es van prendre. Les àrees, dimensions i les distàncies que es proporcionen només són aproximades i han de ser comprovades pel client. Les imatges generades pel l'ordinador solament són una indicació de la possible aparença de l'immoble, i poden canviar a qualsevol moment. La informació respecte a un immoble és susceptible de canviar a qualsevol moment.

Per **més informació** o  
per concertar una cita

[apropertiespalma@aproperties.es](mailto:apropertiespalma@aproperties.es)  
Tel: 871 16 01 60  
[www.aproperties.es](http://www.aproperties.es)