

(Burjassot)

Ref: ONV2506003



## Obra Nueva Burjassot

Vivienda sostenible en el corazón de Burjassot aProperties presenta un proyecto residencial innovador que redefine la forma de vivir en armonía con el entorno. Situado en pleno centro de Burjassot, junto a la calle Liria —principal eje comercial de la ciudad— y a pocos pasos del Ayuntamiento y del campus universitario. Rodeado de espacios verdes como La Granja, Los Silos y la Huerta de Valencia, con el metro a y con todos los servicios que necesitas a tu alcance. Una nueva forma de habitar. Vivir bien. Vivir verde. Este residencial ofrece estudios y apartamentos de 1 a 3 dormitorios, diseñados para quienes buscan un estilo de vida urbano, eficiente y sostenible. Cada detalle refleja un firme compromiso con el medio ambiente: Construcción en madera técnica, reduciendo al mínimo el uso de materiales con alta huella de carbono como el hormigón o el acero. Edificio casi neutro en carbono, concebido para minimizar el impacto ambiental desde su diseño. Energías renovables y eliminación total de combustibles fósiles, como el gas. Soluciones basadas en la naturaleza, con jardinería [...]

Burjassot

Unidad 4 B

Finalización Q4 2026

### CARACTERÍSTICAS

Superficie 79 m<sup>2</sup> / 9 m<sup>2</sup> terraza

1 Dormitorios

1 Baños

- ✓ Vistas
- ✓ Calefacción
- ✓ AACC
- ✓ Terraza
- ✓ Ascensor
- ✓ Tiene parking

Precio 317,000 €



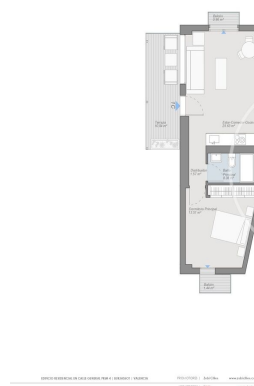
(Burjassot)

Ref: ONV2506003



(Burjassot)

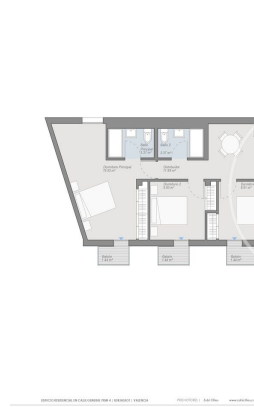
Ref: ONV2506003



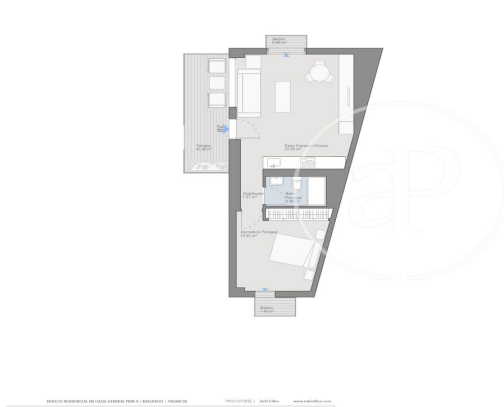
MADRESELVA	
VIVIENDA 17	
Superficie Útil Interior	44,09 m²
Superficie Útil Exterior Cubierta	12,44 m²
Superficie Útil Total	56,53 m²
Superficie Útil Exterior Descubierta	-
Superficie Construida con Comunes	88,31 m²



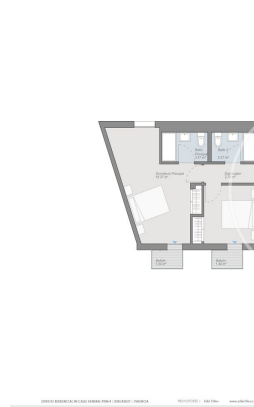
MADRESELVA	
VIVIENDA 18	
Superficie Útil Interior	77,98 m²
Superficie Útil Exterior Cubierta	15,80 m²
Superficie Útil Total	93,78 m²
Superficie Útil Exterior Descubierta	-
Superficie Construida con Comunes	144,35 m²



MADRESELVA	
VIVIENDA 19	
Superficie Útil Interior	77,98 m²
Superficie Útil Exterior Cubierta	15,84 m²
Superficie Útil Total	93,82 m²
Superficie Útil Exterior Descubierta	-
Superficie Construida con Comunes	144,35 m²



MADRESELVA	
VIVIENDA 20	
Superficie Útil Interior	44,09 m²
Superficie Útil Exterior Cubierta	12,78 m²
Superficie Útil Total	56,87 m²
Superficie Útil Exterior Descubierta	-
Superficie Construida con Comunes	89,36 m²



MADRESELVA	
VIVIENDA 21	
Superficie Útil Interior	58,40 m²
Superficie Útil Exterior Cubierta	14,40 m²
Superficie Útil Total	72,80 m²
Superficie Útil Exterior Descubierta	-
Superficie Construida con Comunes	113,00 m²



Ref: ONV2506003



Tel: 96 128 59 65   [apropertiesvalencia@aproperties.es](mailto:apropertiesvalencia@aproperties.es)   <https://www.aproperties.es>