



APROPERTIES  
REAL ESTATE

Calle Mossen Femades 3, bajo dcha. Ed. Lauria  
46002 Valencia  
T. 96 128 59 65  
www.aproperties.es

Burjassot

REF. VV2507068

# Bajo en venta en Burjassot

## Características

Superficie  
**80 m<sup>2</sup>**

Dormitorio  
**1**

Baño  
**1**

- ✓ Vistas
- ✓ Calefacción
- ✓ Amueblado
- ✓ AACC
- ✓ Terraza

Precio  
**195.000 €**



**aProperties tiene el gusto de presentar esta estupenda planta baja en Burjassot, completamente reformada en 2024.**

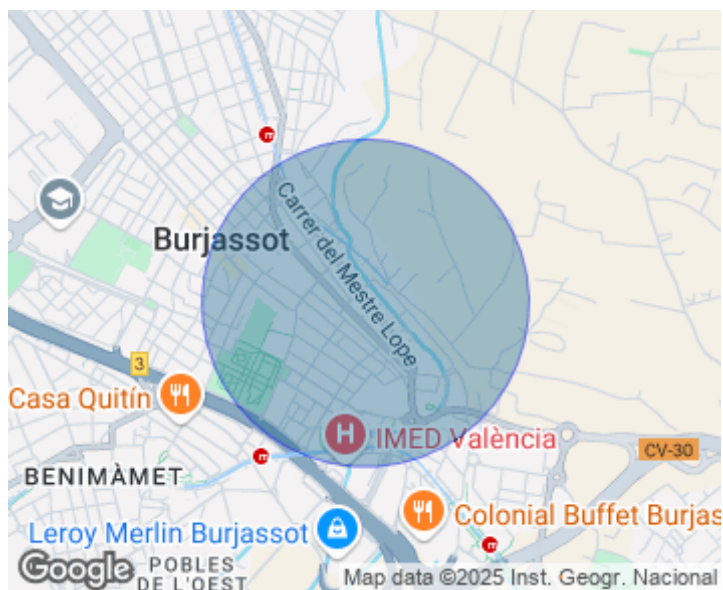
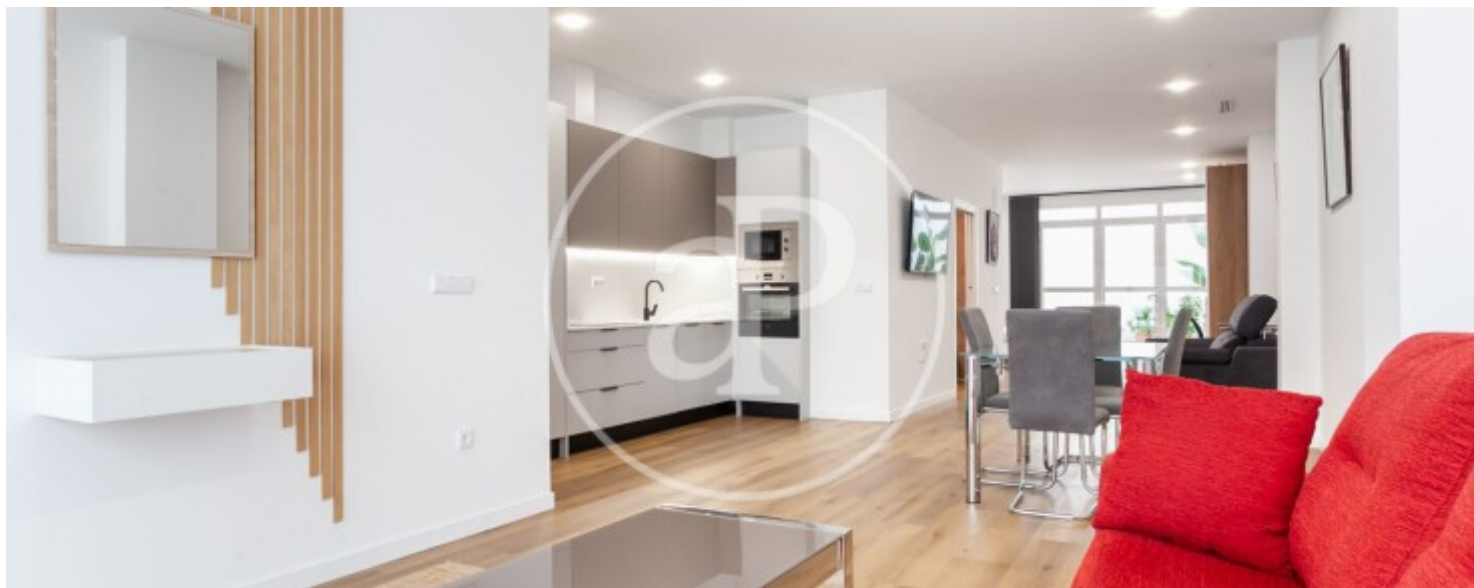
Situada a escasos metros de la estación de metro y muy próxima al centro, esta vivienda ofrece una ubicación inmejorable, con todos los servicios esenciales —supermercados, centros médicos, colegios y opciones de ocio— al alcance. Con una superficie construida de 80 m<sup>2</sup>, este hogar destaca por su estilo contemporáneo, funcionalidad y confort. La reforma integral se ha realizado con materiales de primera calidad y una atención meticulosa a los detalles, ofreciendo un espacio moderno y listo para e

nttrar a vivir, sin necesidad de realizar mejoras adicionales. Además, se entrega totalmente amueblado y equipado, lo que permite instalarse cómodamente desde el primer momento. Características destacadas: Diseño abierto y luminoso: la distribución fluida entre las estancias genera un ambiente moderno, acogedor y lleno de luz natural, aportando amplitud y calidez en todo el hogar. Terraza interior privada: un espacio íntimo perfecto para disfrutar al aire libre, relajarse o compartir momentos con familia y amigos. Armarios empotrados:...

**Contacta con nosotros,**  
estaremos encantados de atenderte,  
para ofrecerte más detalles e información.

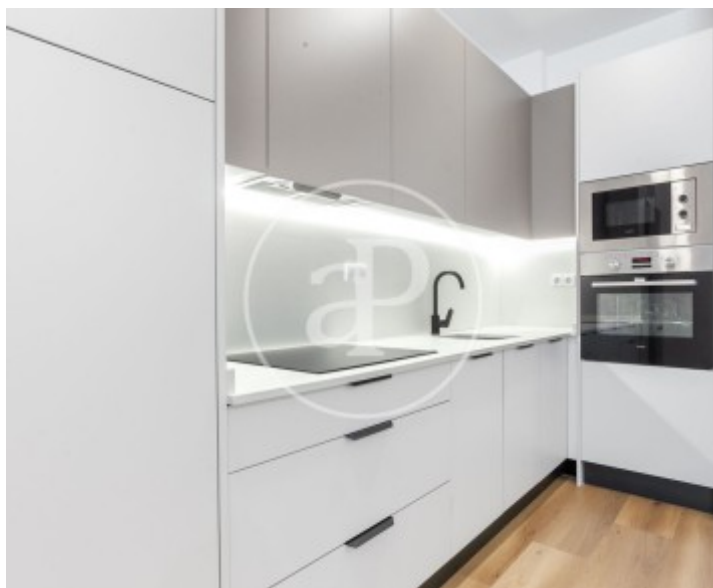
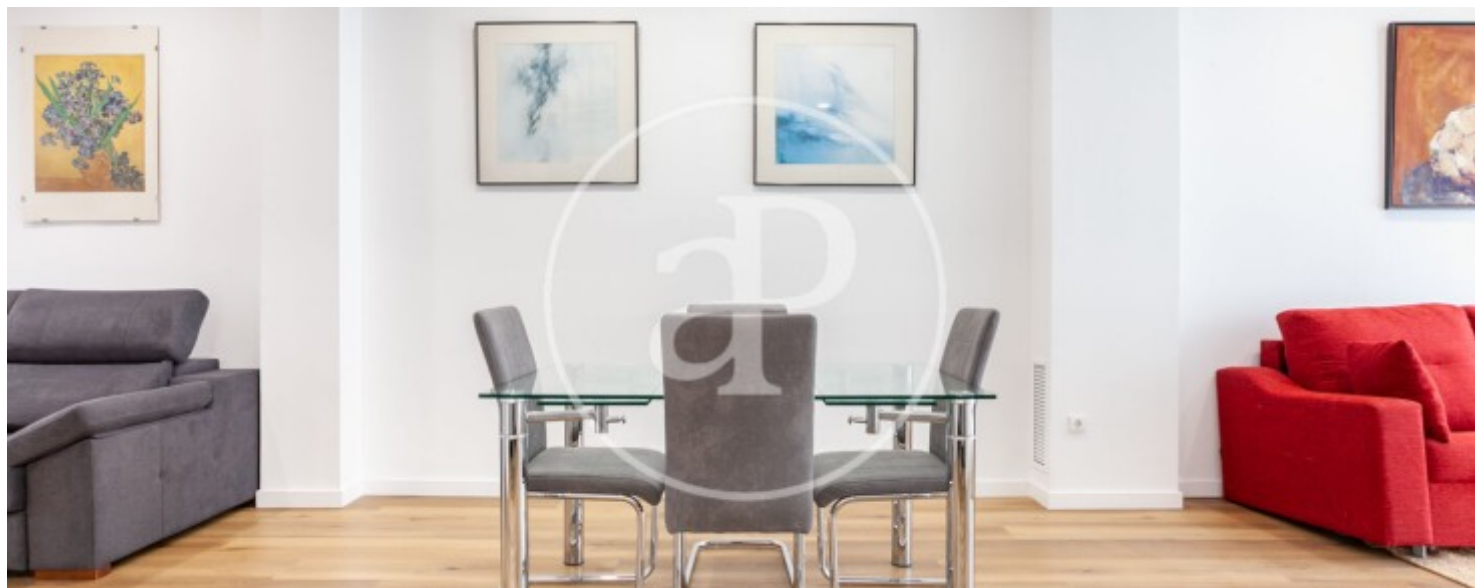
Burjassot

REF. VV2507068



Burjassot

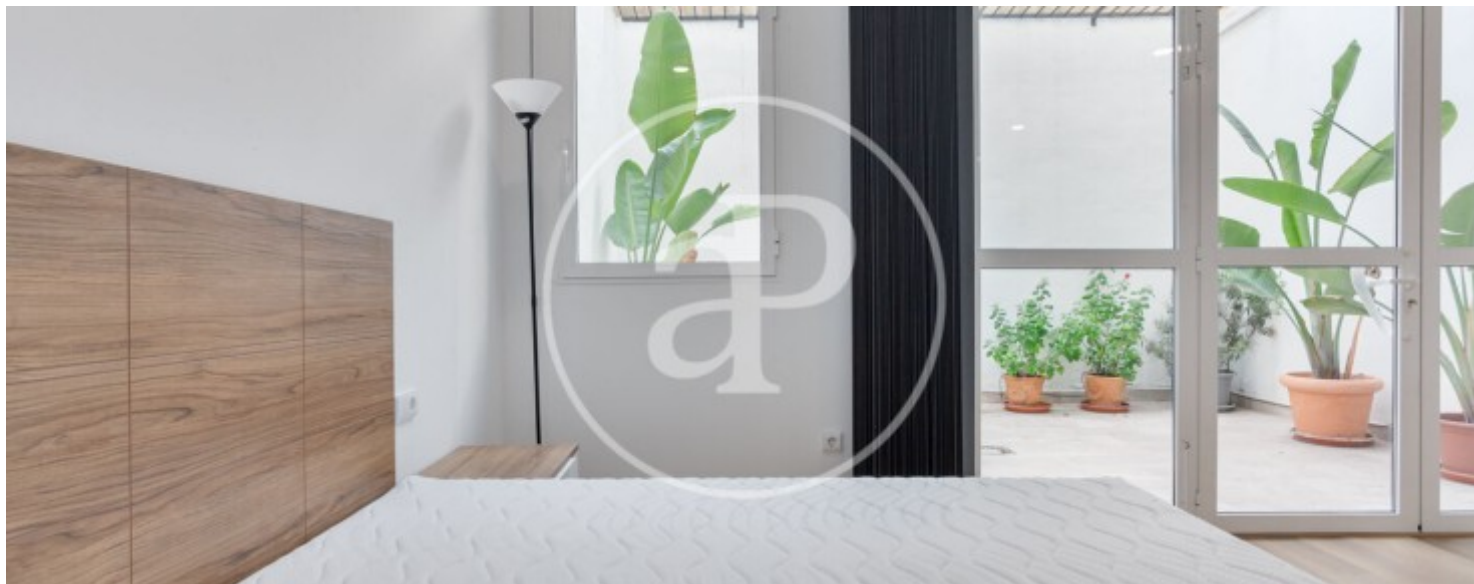
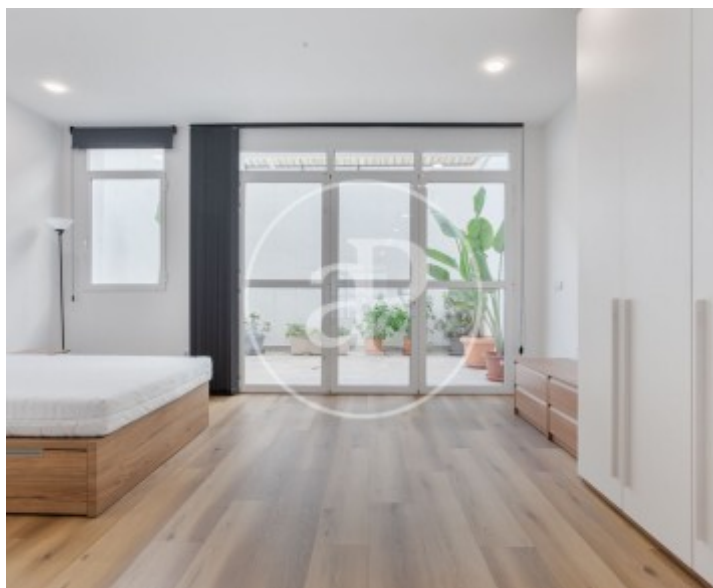
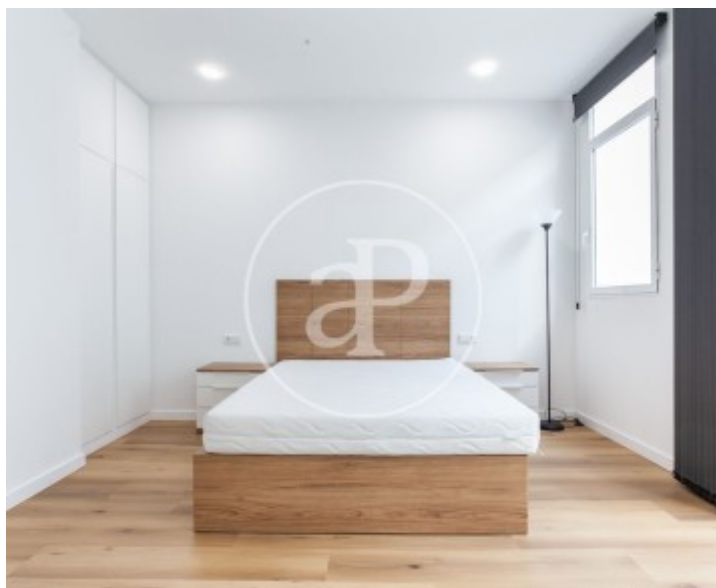
REF. VV2507068





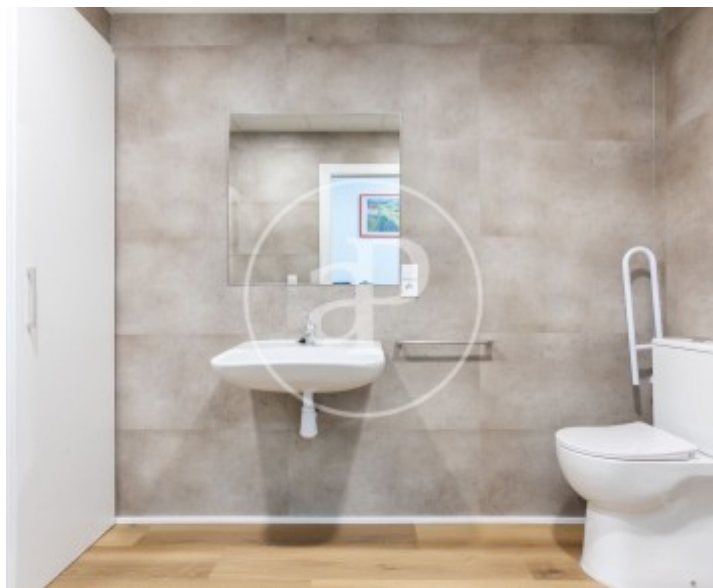
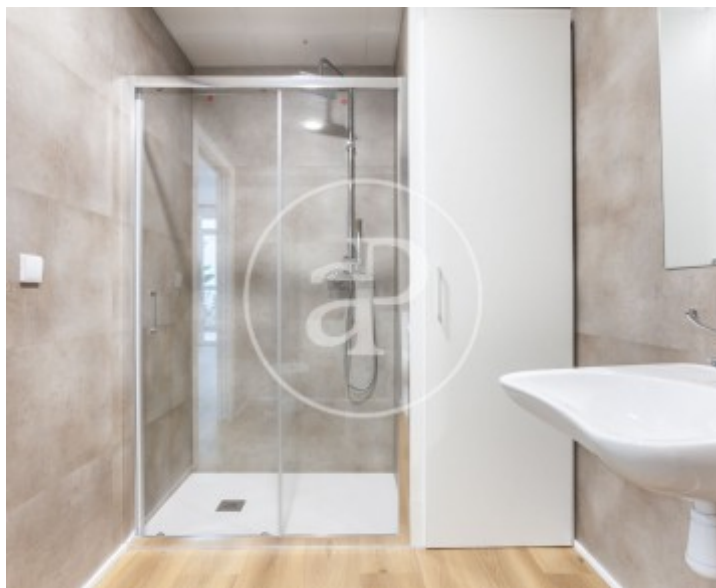
Burjassot

REF. VV2507068



Burjassot

REF. VV2507068



Los datos de cada inmueble no son parte de una oferta o contrato. No debe considerar exactos o factuales las declaraciones hechas por aProperties, verbalmente o por escrito, respecto del inmueble, el estado en que se encuentra o su valor. Las fotografías sólo muestran partes determinadas del inmueble tal y como eran en el momento que se tomaron. Las áreas, dimensiones y las distancias que se proporcionan sólo son aproximadas y deben ser comprobadas por el cliente. Las imágenes generadas por ordenador solo son una indicación de la posible apariencia del inmueble, y pueden cambiar en cualquier momento. La información respecto a un inmueble es susceptible de cambiar en cualquier momento.

Para **más información** o  
para concertar una cita

[apropertiesvalencia@aproperties.es](mailto:apropertiesvalencia@aproperties.es)  
Tel: 96 128 59 65  
[www.aproperties.es](http://www.aproperties.es)